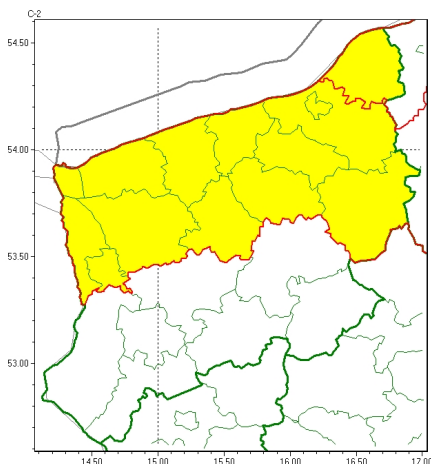


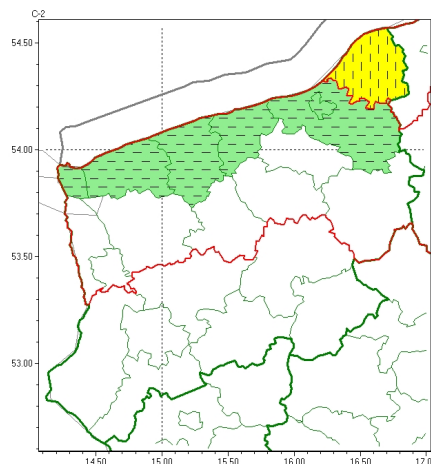


Zasięg ostrzeżeń w województwie

Oblodzenie
2025-01-12 06:31



Silny wiatr
2025-01-12 06:31



WOJEWÓDZTWO ZACHODNIOPOMORSKIE OSTRZEŻENIA METEOROLOGICZNE ZBIORCZO NR 23 WYKAZ OBOWIĄZUJĄCYCH OSTRZEŻEŃ o godz. 06:31 dnia 12.01.2025

| Zjawisko/Stopień zagrożenia | Silny wiatr/1 ODWOŁANIE |
|---|---|
| Obszar (w nawiasie numer ostrzeżenia dla powiatu) | powiaty: gryficki(9), kamieński(7), kołobrzeski(11), Koszalin(11), koszaliński(13), Świnoujście(4) |
| Czas odwołania | godz. 06:31 dnia 12.01.2025 |
| Przyczyna | Zjawisko zakończyło się |
| SMS | IMGW-PIB INFORMUJE: WIATR/- zachodniopomorskie (6 powiatów) 06:31/12.01.2025 ZJAWISKO ZAKOŃCZYŁO SIĘ. Dotyczy powiatów: gryficki, kamieński, kołobrzeski, Koszalin, koszaliński i Świnoujście. |
| RSO | Woj. zachodniopomorskie (6 powiatów), IMGW-PIB odwołał ostrzeżenie pierwszego stopnia o silnym wietrze |
| Uwagi | Brak. |
| Zjawisko/Stopień zagrożenia | Oblodzenie/1 |
| Obszar (w nawiasie numer ostrzeżenia dla powiatu) | powiaty: białogardzki(11), goleniowski(6), gryficki(10), kamieński(8), kołobrzeski(13), Koszalin(13), koszaliński(15), łobeski(9), policki(4), sławieński(14), Szczecin(4), szczecinecki(12), świdwiński(10), Świnoujście(5) |
| Ważność | od godz. 21:00 dnia 11.01.2025 do godz. 09:00 dnia 12.01.2025 |
| Prawdopodobieństwo | 80% |
| Przebieg | Prognozuje się zamarzanie mokrej nawierzchni dróg i chodników po opadach deszczu, deszczu ze śniegiem i mokrego śniegu powodujące ich oblodzenie. Temperatura minimalna od -2°C do 1°C, temperatura minimalna przy gruncie do około -3°C. |



| | |
|---|--|
| SMS | IMGW-PIB OSTRZEGA: OBLODZENIE/1 zachodniopomorskie (14 powiatów) od 21:00/11.01 do 09:00/12.01.2025 temp. min. od -2 st. do 1 st., przy gruncie do -3 st., ślisko. Dotyczy powiatów: białogardzki, goleniowski, gryficki, kamieński, kołobrzeski, Koszalin, koszaliński, łobeski, policki, sławieński, Szczecin, szczecinecki, świdwiński i Świnoujście. |
| RSO | Woj. zachodniopomorskie (14 powiatów), IMGW-PIB wydał ostrzeżenie pierwszego stopnia o oblodzeniu |
| Uwagi | Brak. |
| Zjawisko/Stopień zagrożenia | Silny wiatr/1 ZMIANA |
| Obszar (w nawiasie numer ostrzeżenia dla powiatu) | powiaty: sławieński(12) |
| Ważność | od godz. 16:53 dnia 11.01.2025 do godz. 17:00 dnia 12.01.2025 |
| Prawdopodobieństwo | 80% |
| Przebieg | Prognozuje się wystąpienie silnego wiatru o średniej prędkości do 60 km/h, w porywach do 85 km/h, z północy i północnego zachodu |
| SMS | IMGW-PIB OSTRZEGA: WIATR/1 zachodniopomorskie (1 powiat) od 16:53/11.01 do 17:00/12.01.2025 prędkość do 60 km/h, porywy do 85 km/h, N i NW. Dotyczy powiatów: sławieński. |
| RSO | Woj. zachodniopomorskie (1 powiat), IMGW-PIB wydał ostrzeżenie pierwszego stopnia o silnym wietrze |
| Uwagi | Zmiana dotyczy wydłużenia ważności i obniżenia stopnia ostrzeżenia. |
| <p>Opracowanie niniejsze i jego format, jako przedmiot prawa autorskiego podlega ochronie prawnej, zgodnie z przepisami ustawy z dnia 4 lutego 1994r o prawie autorskim i prawach pokrewnych (dz. U. z 2006 r. Nr 90, poz. 631 z późn. zm.). Wszelkie dalsze udostępnianie, rozpowszechnianie (przedruk, kopiowanie, wiadomość sms) jest dozwolone wyłącznie w formie dosłownej z bezwzględnym wskazaniem źródła informacji tj. IMGW-PIB.</p> | |