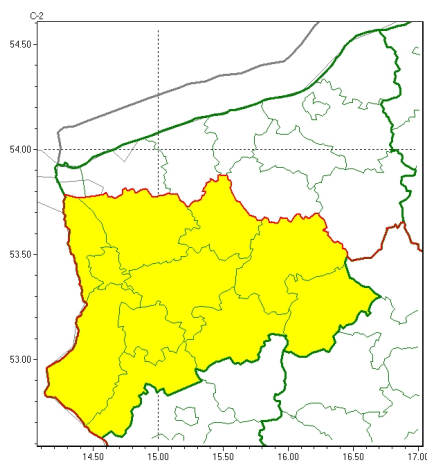




Zasięg ostrzeżeń w województwie

Gęsta mgła
2025-01-18 19:28



WOJEWÓDZTWO ZACHODNIOPOMORSKIE
OSTRZEŻENIA METEOROLOGICZNE ZBIORCZO NR 28
WYKAZ OBOWIĄZUJĄCYCH OSTRZEŻEŃ
o godz. 19:28 dnia 18.01.2025

Zjawisko/Stopień zagrożenia	Gęsta mgła/1
Obszar (w nawiasie numer ostrzeżenia dla powiatu)	powiaty: choszczeński(10), drawski(12), goleniowski(8), gryfiński(7), łobeski(11), myśliborski(7), policki(6), pyrzycki(8), stargardzki(8), Szczecin(6), wałecki(12)
Ważność	od godz. 19:40 dnia 18.01.2025 do godz. 09:00 dnia 19.01.2025
Prawdopodobieństwo	80%
Przebieg	Obserwuje i prognozuje się gęste mgły, w zasięgu których widzialność może miejscami wynosić poniżej 200 m, lokalnie 100 m.
SMS	IMGW-PIB OSTRZEGA: MGŁA/1 zachodniopomorskie (11 powiatów) od 19:40/18.01 do 09:00/19.01.2025 widzialność 200 m. Dotyczy powiatów: choszczeński, drawski, goleniowski, gryfiński, łobeski, myśliborski, policki, pyrzycki, stargardzki, Szczecin i wałecki.
RSO	Woj. zachodniopomorskie (11 powiatów), IMGW-PIB wydał ostrzeżenie pierwszego stopnia o silnych mgłach
Uwagi	Brak.

Opracowanie niniejsze i jego format, jako przedmiot prawa autorskiego podlega ochronie prawnej, zgodnie z przepisami ustawy z dnia 4 lutego 1994r o prawie autorskim i prawach pokrewnych (dz. U. z 2006 r. Nr 90, poz. 631 z późn. zm.).

Wszelkie dalsze udostępnianie, rozpowszechnianie (przedruk, kopiowanie, wiadomość sms) jest dozwolone wyłącznie w formie dosłownej z bezwzględnym wskazaniem źródła informacji tj. IMGW-PIB.