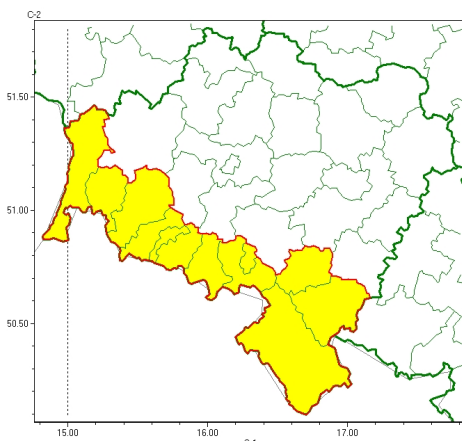




Zasięg ostrzeżeń w województwie

Oblodzenie
2025-02-27 11:26



WOJEWÓDZTWO DOLNOŚLĄSKIE
OSTRZEŻENIA METEOROLOGICZNE ZBIORCZO NR 41
WYKAZ OBOWIĄZUJĄCYCH OSTRZEŻEŃ
o godz. 11:26 dnia 27.02.2025

Zjawisko/Stopień zagrożenia	Oblodzenie/1
Obszar (w nawiasie numer ostrzeżenia dla powiatu)	powiaty: dzierżoniowski(12), Jelenia Góra(22), kamiennogórski(18), karkonoski(22), kłodzki(23), lubański(18), lwówecki(21), Wałbrzych(17), wałbrzyski(16), ząbkowicki(17), zgorzelecki(15)
Ważność	od godz. 23:00 dnia 27.02.2025 do godz. 08:00 dnia 28.02.2025
Prawdopodobieństwo	80%
Przebieg	Prognozuje się zamarzanie mokrej nawierzchni dróg i chodników po opadach deszczu ze śniegiem i mokrego śniegu powodujące ich oblodzenie. Temperatura minimalna od -2°C do 0°C, temperatura minimalna przy gruncie około -2°C.
SMS	IMGW-PIB OSTRZEGA: OBLODZENIE/1 dolnośląskie (11 powiatów) od 23:00/27.02 do 08:00/28.02.2025 temp. min. od -2st. do 0st., przy gruncie do -2st., ślisko. Dotyczy powiatów: dzierżoniowski, Jelenia Góra, kamiennogórski, karkonoski, kłodzki, lubański, lwówecki, Wałbrzych, wałbrzyski, ząbkowicki i zgorzelecki.
RSO	Woj. dolnośląskie (11 powiatów), IMGW-PIB wydał ostrzeżenie pierwszego stopnia o oblodzeniu
Uwagi	Brak.

Opracowanie niniejsze i jego format, jako przedmiot prawa autorskiego podlega ochronie prawnej, zgodnie z przepisami ustawy z dnia 4 lutego 1994r o prawie autorskim i prawach pokrewnych (dz. U. z 2006 r. Nr 90, poz. 631 z późn. zm.).

Wszelkie dalsze udostępnianie, rozpowszechnianie (przedruk, kopiowanie, wiadomość sms) jest dozwolone wyłącznie w formie dosłownej z bezwzględnym wskazaniem źródła informacji tj. IMGW-PIB.