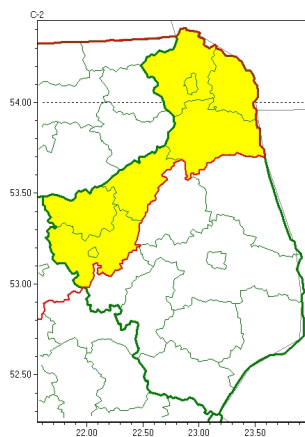




Zasięg ostrzeżeń w województwie

Gęsta mgła
2025-02-27 11:26



WOJEWÓDZTWO PODLASKIE
OSTRZEŻENIA METEOROLOGICZNE ZBIORCZO NR 21
WYKAZ OBOWIĄZUJĄCYCH OSTRZEŻEŃ
o godz. 11:26 dnia 27.02.2025

Zjawisko/Stopień zagrożenia	Gęsta mgła/1
Obszar (w nawiasie numer ostrzeżenia dla powiatu)	powiaty: augustowski(15), grajewski(15), kolneński(13), Łomża(13), łomżyński(13), sejneński(14), suwalski(14), Suwałki(14)
Ważność	od godz. 18:00 dnia 27.02.2025 do godz. 08:00 dnia 28.02.2025
Prawdopodobieństwo	75%
Przebieg	Prognozuje się gęste mgły, w zasięgu których widzialność może miejscami wynosić poniżej 200 m.
SMS	IMGW-PIB OSTRZEGA: MGŁA/1 podlaskie (8 powiatów) od 18:00/27.02 do 08:00/28.02.2025 widzialność 200 m. Dotyczy powiatów: augustowski, grajewski, kolneński, Łomża, łomżyński, sejneński, suwalski i Suwałki.
RSO	Woj. podlaskie (8 powiatów), IMGW-PIB wydał ostrzeżenie pierwszego stopnia o silnych mgłach
Uwagi	Brak.

Opracowanie niniejsze i jego format, jako przedmiot prawa autorskiego podlega ochronie prawnej, zgodnie z przepisami ustawy z dnia 4 lutego 1994r o prawie autorskim i prawach pokrewnych (dz. U. z 2006 r. Nr 90, poz. 631 z późn. zm.).

Wszelkie dalsze udostępnianie, rozpowszechnianie (przedruk, kopiowanie, wiadomość sms) jest dozwolone wyłącznie w formie dosłownej z bezwzględnym wskazaniem źródła informacji tj. IMGW-PIB.