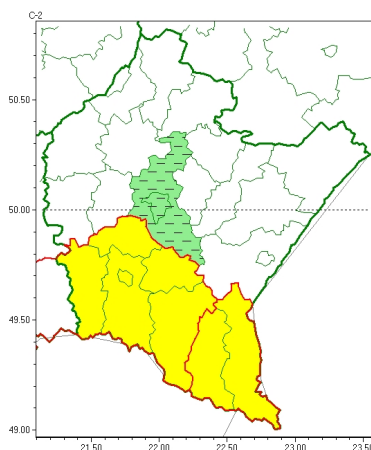




Zasięg ostrzeżeń w województwie

Opady marznące
2025-02-24 06:33



WOJEWÓDZTWO PODKARPACKIE
OSTRZEŻENIA METEOROLOGICZNE ZBIORCZO NR 48
WYKAZ OBOWIĄZUJĄCYCH OSTRZEŻEŃ
o godz. 06:33 dnia 24.02.2025

Zjawisko/Stopień zagrożenia	Opady marznące/1 ODWOŁANIE
Obszar (w nawiasie numer ostrzeżenia dla powiatu)	powiaty: rzeszowski(17), Rzeszów(17)
Czas odwołania	godz. 06:32 dnia 24.02.2025
Przyczyna	Zjawisko zakończyło się
SMS	IMGW-PIB INFORMUJE: MARZNĄCE OPADY/- podkarpackie (2 powiaty) 06:32/24.02.2025 ZJAWISKO ZAKOŃCZYŁO SIĘ. Dotyczy powiatów: rzeszowski i Rzeszów.
RSO	Woj. podkarpackie (2 powiaty), IMGW-PIB odwołał ostrzeżenie pierwszego stopnia o opadach marznących
Uwagi	Brak.
Zjawisko/Stopień zagrożenia	Opady marznące/1
Obszar (w nawiasie numer ostrzeżenia dla powiatu)	powiaty: bieszczadzki(23), leski(23)
Ważność	od godz. 10:00 dnia 24.02.2025 do godz. 01:00 dnia 25.02.2025
Prawdopodobieństwo	80%
Przebieg	Lokalnie prognozowane są słabe opady marznącego deszczu lub mżawki powodujące gołoledź.
SMS	IMGW-PIB OSTRZEGA: MARZNĄCE OPADY/1 podkarpackie (2 powiaty) od 10:00/24.02 do 01:00/25.02.2025 marznące opady, drogi śliskie. Dotyczy powiatów: bieszczadzki i leski.



RSO	Woj. podkarpackie (2 powiaty), IMGW-PIB wydał ostrzeżenie pierwszego stopnia o opadach marznących
Uwagi	Brak.
Zjawisko/Stopień zagrożenia	Opady marzjące/1
Obszar (w nawiasie numer ostrzeżenia dla powiatu)	powiaty: brzozowski(15), jasielski(20), Krosno(19), krośnieński(20), sanocki(22), strzyżowski(15)
Ważność	od godz. 00:00 dnia 24.02.2025 do godz. 15:00 dnia 24.02.2025
Prawdopodobieństwo	80%
Przebieg	Lokalnie prognozowane są słabe opady marzącego deszczu lub mżawki powodujące gołoledź.
SMS	IMGW-PIB OSTRZEGA: MARZĄCE OPADY/1 podkarpackie (6 powiatów) od 00:00/24.02 do 15:00/24.02.2025 marzące opady, drogi śliskie. Dotyczy powiatów: brzozowski, jasielski, Krosno, krośnieński, sanocki i strzyżowski.
RSO	Woj. podkarpackie (6 powiatów), IMGW-PIB wydał ostrzeżenie pierwszego stopnia o opadach marznących
Uwagi	Brak.
<p>Opracowanie niniejsze i jego format, jako przedmiot prawa autorskiego podlega ochronie prawnej, zgodnie z przepisami ustawy z dnia 4 lutego 1994r o prawie autorskim i prawach pokrewnych (dz. U. z 2006 r. Nr 90, poz. 631 z późn. zm.). Wszelkie dalsze udostępnianie, rozpowszechnianie (przedruk, kopiowanie, wiadomość sms) jest dozwolone wyłącznie w formie dosłownej z bezwzględnym wskazaniem źródła informacji tj. IMGW-PIB.</p>	