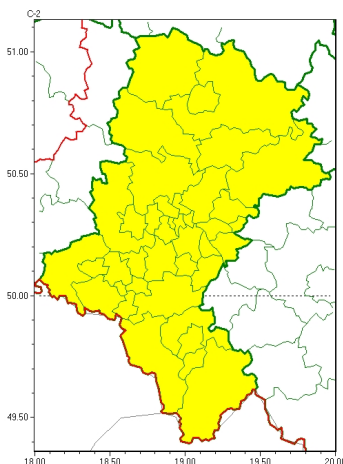




Zasięg ostrzeżeń w województwie

Opady marznące
2025-02-05 11:56



WOJEWÓDZTWO ŚLĄSKIE
OSTRZEŻENIA METEOROLOGICZNE ZBIORCZO NR 37
WYKAZ OBOWIĄZUJĄCYCH OSTRZEŻEŃ
o godz. 11:56 dnia 05.02.2025

Zjawisko/Stopień zagrożenia	Opady marznące/1
Obszar (w nawiasie numer ostrzeżenia dla powiatu)	powiaty: będziński(21), bielski(22), Bielsko-Biała(22), bieruńsko-lędziański(21), Bytom(20), Chorzów(20), cieszyński(20), Częstochowa(19), częstochowski(19), Dąbrowa Górnicza(21), Gliwice(16), gliwicki(16), Jastrzębie-Zdrój(21), Jaworzno(21), Katowice(20), kłobucki(16), lubliniecki(16), mikołowski(20), Mysłowice(20), myszkowski(20), Piekary Śląskie(21), pszczyński(22), raciborski(18), Ruda Śląska(20), rybnicki(19), Rybnik(19), Siemianowice Śląskie(20), Sosnowiec(21), Świętochłowice(20), tarnogórski(17), Tychy(20), wodzisławski(20), Zabrze(19), zawierciański(21), Żory(20), żywiecki(21)
Ważność	od godz. 21:00 dnia 05.02.2025 do godz. 09:00 dnia 06.02.2025
Prawdopodobieństwo	70%
Przebieg	Miejscami prognozowane są słabe opady marznącego deszczu lub mżawki powodujące gołoledź.
SMS	IMGW-PIB OSTRZEGA: MARZNAĆEOPADY/1 śląskie (wszystkie powiaty) od 21:00/05.02 do 09:00/06.02.2025 marznące opady, drogi śliskie. Dotyczy powiatów: wszystkie powiaty.
RSO	Woj. śląskie (wszystkie powiaty), IMGW-PIB wydał ostrzeżenie pierwszego stopnia o opadach marznących
Uwagi	Brak.

Opracowanie niniejsze i jego format, jako przedmiot prawa autorskiego podlega ochronie prawnej, zgodnie z przepisami ustawy z dnia 4 lutego 1994r o prawie autorskim i prawach pokrewnych (dz. U. z 2006 r. Nr 90, poz. 631 z późn. zm.).

Wszelkie dalsze udostępnianie, rozpowszechnianie (przedruk, kopiowanie, wiadomość sms) jest dozwolone wyłącznie w formie dosłownej z bezwzględnym wskazaniem źródła informacji tj. IMGW-PIB.