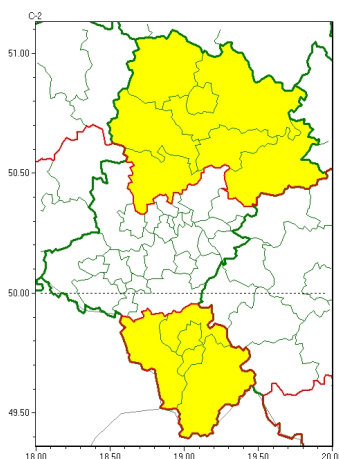




Zasięg ostrzeżeń w województwie

Silny mróz
2025-02-16 11:42



WOJEWÓDZTWO ŚLĄSKIE
OSTRZEŻENIA METEOROLOGICZNE ZBIORCZO NR 41
WYKAZ OBOWIĄZUJĄCYCH OSTRZEŻEŃ
o godz. 11:42 dnia 16.02.2025

Zjawisko/Stopień zagrożenia	Silny mróz/1
Obszar (w nawiasie numer ostrzeżenia dla powiatu)	powiaty: Częstochowa(21), częstochowski(21), kłobucki(18), lubliniecki(18), myszkowski(22), tarnogórski(19), zawierciański(23)
Ważność	od godz. 22:00 dnia 16.02.2025 do godz. 09:00 dnia 17.02.2025
Prawdopodobieństwo	80%
Przebieg	Prognozuje się temperaturę minimalną w nocy od -15°C do -13°C. Wiatr o średniej prędkości od 5 km/h do 10 km/h.
SMS	IMGW-PIB OSTRZEGA: MRÓZ/1 śląskie (7 powiatów) od 22:00/16.02 do 09:00/17.02.2025 temp. min -15 st, wiatr 10 km/h. Dotyczy powiatów: Częstochowa, częstochowski, kłobucki, lubliniecki, myszkowski, tarnogórski i zawierciański.
RSO	Woj. śląskie (7 powiatów), IMGW-PIB wydał ostrzeżenie pierwszego stopnia o silnych mrozach
Uwagi	Brak.
Zjawisko/Stopień zagrożenia	Silny mróz/1
Obszar (w nawiasie numer ostrzeżenia dla powiatu)	powiaty: bielski(25), Bielsko-Biała(25), cieszyński(23), żywiecki(24)
Ważność	od godz. 22:00 dnia 16.02.2025 do godz. 09:00 dnia 20.02.2025
Prawdopodobieństwo	80%



Instytut Meteorologii i Gospodarki Wodnej - Państwowy Instytut Badawczy
Biuro Prognoz Meteorologicznych w Krakowie
30-215 Kraków ul. Piotra Borowego 14
tel: 12-6398150, fax: 12-4251973
email: meteo.krakow@imgw.pl
www: www.imgw.pl

Przebieg	Prognozuje się temperaturę minimalną w nocy od -16°C do -14°C. Temperatura maksymalna w dzień od -6°C do -3°C. Wiatr o średniej prędkości od 5 km/h do 10 km/h.
SMS	IMGW-PIB OSTRZEGA: MRÓZ/1 śląskie (4 powiaty) od 22:00/16.02 do 09:00/20.02.2025 temp. min -16 st, temp. maks -3st, wiatr 10 km/h. Dotyczy powiatów: bielski, Bielsko-Biała, cieszyński i żywiecki.
RSO	Woj. śląskie (4 powiaty), IMGW-PIB wydał ostrzeżenie pierwszego stopnia o silnych mrozach
Uwagi	Brak.
<p>Opracowanie niniejsze i jego format, jako przedmiot prawa autorskiego podlega ochronie prawnej, zgodnie z przepisami ustawy z dnia 4 lutego 1994r o prawie autorskim i prawach pokrewnych (dz. U. z 2006 r. Nr 90, poz. 631 z późn. zm.). Wszelkie dalsze udostępnianie, rozpowszechnianie (przedruk, kopiowanie, wiadomość sms) jest dozwolone wyłącznie w formie dosłownej z bezwzględnym wskazaniem źródła informacji tj. IMGW-PIB.</p>	