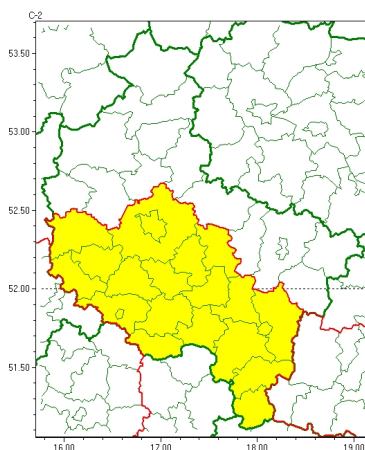




Zasięg ostrzeżeń w województwie

Oblodzenie
2025-02-13 12:29



WOJEWÓDZTWO WIELKOPOLSKIE
OSTRZEŻENIA METEOROLOGICZNE ZBIORCZO NR 30
WYKAZ OBOWIĄZUJĄCYCH OSTRZEŻEŃ
o godz. 12:29 dnia 13.02.2025

Zjawisko/Stopień zagrożenia	Oblodzenie/1
Obszar (w nawiasie numer ostrzeżenia dla powiatu)	powiaty: gostyński(12), grodziski(10), jarociński(11), kaliski(14), Kalisz(14), kępiński(11), kościański(11), krotoszyński(13), leszczyński(12), Leszno(12), nowotomyski(11), ostrowski(13), ostrzeszowski(11), pleszewski(13), Poznań(11), poznański(11), rawicki(12), średzki(10), śremski(11), wolsztyński(11), wrzesiński(10)
Ważność	od godz. 20:00 dnia 13.02.2025 do godz. 09:00 dnia 14.02.2025
Prawdopodobieństwo	80%
Przebieg	Prognozuje się zamarzanie mokrej nawierzchni dróg i chodników po opadach deszczu ze śniegiem i mokrego śniegu powodujące ich oblodzenie. Temperatura minimalna około -3°C, temperatura minimalna przy gruncie około -5°C.
SMS	IMGW-PIB OSTRZEGA: OBLODZENIE/1 wielkopolskie (21 powiatów) od 20:00/13.02 do 09:00/14.02.2025 temp. min.do -3 st., przy gruncie do -5 st., ślisko. Dotyczy powiatów: gostyński, grodziski, jarociński, kaliski, Kalisz, kępiński, kościański, krotoszyński, leszczyński, Leszno, nowotomyski, ostrowski, ostrzeszowski, pleszewski, Poznań, poznański, rawicki, średzki, śremski, wolsztyński i wrzesiński.
RSO	Woj. wielkopolskie (21 powiatów), IMGW-PIB wydał ostrzeżenie pierwszego stopnia o oblodzeniu
Uwagi	Brak.

Opracowanie niniejsze i jego format, jako przedmiot prawa autorskiego podlega ochronie prawnej, zgodnie z przepisami ustawy z dnia 4 lutego 1994r o prawie autorskim i prawach pokrewnych (dz. U. z 2006 r. Nr 90, poz. 631 z późn. zm.).

Wszelkie dalsze udostępnianie, rozpowszechnianie (przedruk, kopiowanie, wiadomość sms) jest dozwolone wyłącznie w formie dosłownej z bezwzględnym wskazaniem źródła informacji tj. IMGW-PIB.