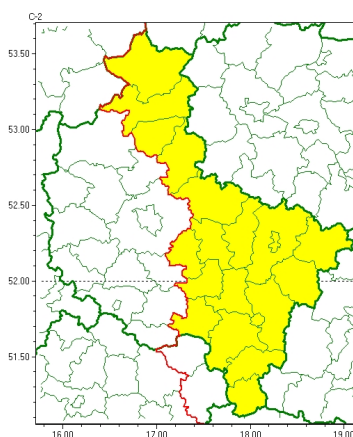




Zasięg ostrzeżeń w województwie

Gęsta mgła  
2025-02-24 11:57



**WOJEWÓDZTWO WIELKOPOLSKIE**  
**OSTRZEŻENIA METEOROLOGICZNE ZBIORCZO NR 36**  
**WYKAZ OBOWIĄZUJĄCYCH OSTRZEŻEŃ**  
**o godz. 11:57 dnia 24.02.2025**

Zjawisko/Stopień zagrożenia	Gęsta mgła/1
Obszar (w nawiasie numer ostrzeżenia dla powiatu)	powiaty: chodzieski(14), gnieźnieński(12), jarociński(13), kaliski(17), Kalisz(16), kępiński(14), kolski(13), Konin(12), koniński(12), krotoszyński(15), ostrowski(15), ostrzeszowski(14), pilski(14), pleszewski(15), słupecki(11), średzki(12), turecki(16), wągrowiecki(13), wrzesiński(12), złotowski(19)
Ważność	od godz. 18:00 dnia 24.02.2025 do godz. 10:00 dnia 25.02.2025
Prawdopodobieństwo	80%
Przebieg	Prognozuje się gęste mgły, w zasięgu których widzialność może miejscami wynosić poniżej 200 m.
SMS	IMGW-PIB OSTRZEGA: MGŁA/1 wielkopolskie (20 powiatów) od 18:00/24.02 do 10:00/25.02.2025 widzialność 200 m. Dotyczy powiatów: chodzieski, gnieźnieński, jarociński, kaliski, Kalisz, kępiński, kolski, Konin, koniński, krotoszyński, ostrowski, ostrzeszowski, pilski, pleszewski, słupecki, średzki, turecki, wągrowiecki, wrzesiński i złotowski.
RSO	Woj. wielkopolskie (20 powiatów), IMGW-PIB wydał ostrzeżenie pierwszego stopnia o silnych mgłach
Uwagi	Brak.

Opracowanie niniejsze i jego format, jako przedmiot prawa autorskiego podlega ochronie prawnej, zgodnie z przepisami ustawy z dnia 4 lutego 1994r o prawie autorskim i prawach pokrewnych (dz. U. z 2006 r. Nr 90, poz. 631 z późn. zm.).

Wszelkie dalsze udostępnianie, rozpowszechnianie (przedruk, kopiowanie, wiadomość sms) jest dozwolone wyłącznie w formie dosłownej z bezwzględnym wskazaniem źródła informacji tj. IMGW-PIB.