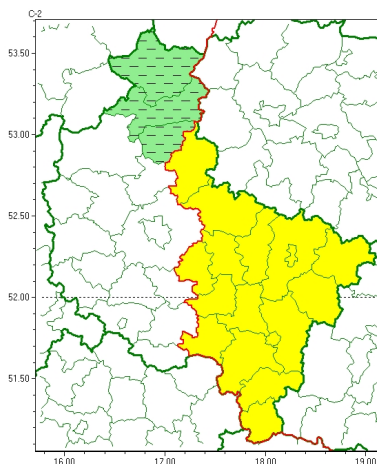




Zasięg ostrzeżeń w województwie

Gęsta mgła
2025-02-25 06:24



WOJEWÓDZTWO WIELKOPOLSKIE
OSTRZEŻENIA METEOROLOGICZNE ZBIORCZO NR 37
WYKAZ OBOWIĄZUJĄCYCH OSTRZEŻEŃ
o godz. 06:24 dnia 25.02.2025

Zjawisko/Stopień zagrożenia	Gęsta mgła/1 ODWOŁANIE
Obszar (w nawiasie numer ostrzeżenia dla powiatu)	powiaty: chodzieski(14), pilski(14), złotowski(19)
Czas odwołania	godz. 06:24 dnia 25.02.2025
Przyczyna	Zjawisko zakończyło się
SMS	IMGW-PIB INFORMUJE: MGŁA/- wielkopolskie (3 powiaty) 06:24/25.02.2025 ZJAWISKO ZAKOŃCZYŁO SIĘ. Dotyczy powiatów: chodzieski, pilski i złotowski.
RSO	Woj. wielkopolskie (3 powiaty), IMGW-PIB odwołał ostrzeżenie pierwszego stopnia o silnych mgłach
Uwagi	Brak.
Zjawisko/Stopień zagrożenia	Gęsta mgła/1
Obszar (w nawiasie numer ostrzeżenia dla powiatu)	powiaty: gnieźnieński(12), jarociński(13), kaliski(17), Kalisz(16), kępiński(14), kolski(13), Konin(12), koniński(12), krotoszyński(15), ostrowski(15), ostrzeszowski(14), pleszewski(15), śłupecki(11), średzki(12), turecki(16), wągrowiecki(13), wrzesiński(12)
Ważność	od godz. 18:00 dnia 24.02.2025 do godz. 10:00 dnia 25.02.2025
Prawdopodobieństwo	80%
Przebieg	Prognozuje się gęste mgły, w zasięgu których widzialność może miejscami wynosić poniżej 200 m.



Instytut Meteorologii i Gospodarki Wodnej - Państwowy Instytut Badawczy
Centralne Biuro Prognoz Meteorologicznych - Wydział w Poznaniu
60-594 Poznań ul. Dąbrowskiego 174 /176
tel: 61 8495150
email: meteo.zachod@imgw.pl
www: www.imgw.pl

SMS	IMGW-PIB OSTRZEGA: MGŁA/1 wielkopolskie (17 powiatów) od 18:00/24.02 do 10:00/25.02.2025 widzialność 200 m. Dotyczy powiatów: gnieźnieński, jarociński, kaliski, Kalisz, kępiński, kolski, Konin, koniński, krotoszyński, ostrowski, ostrzeszowski, pleszewski, słupecki, średzki, turecki, wągrowiecki i wrzesiński.
RSO	Woj. wielkopolskie (17 powiatów), IMGW-PIB wydał ostrzeżenie pierwszego stopnia o silnych mgłach
Uwagi	Brak.
<p>Opracowanie niniejsze i jego format, jako przedmiot prawa autorskiego podlega ochronie prawnej, zgodnie z przepisami ustawy z dnia 4 lutego 1994r o prawie autorskim i prawach pokrewnych (dz. U. z 2006 r. Nr 90, poz. 631 z późn. zm.).</p> <p>Wszelkie dalsze udostępnianie, rozpowszechnianie (przedruk, kopiowanie, wiadomość sms) jest dozwolone wyłącznie w formie dosłownej z bezwzględnym wskazaniem źródła informacji tj. IMGW-PIB.</p>	