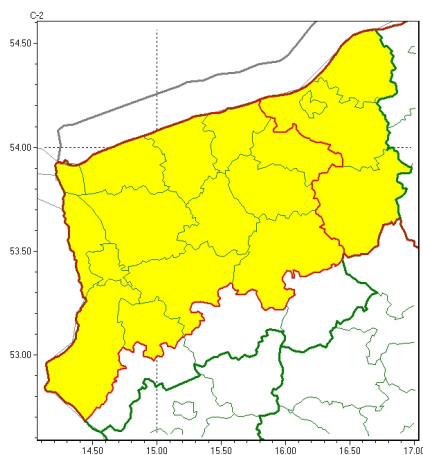




### Zasięg ostrzeżeń w województwie

Intensywne opady śniegu  
2025-02-15 10:29



**WOJEWÓDZTWO ZACHODNIOPOMORSKIE**  
**OSTRZEŻENIA METEOROLOGICZNE ZBIORCZO NR 33**  
**WYKAZ OBOWIĄZUJĄCYCH OSTRZEŻEŃ**  
**o godz. 10:29 dnia 15.02.2025**

| Zjawisko/Stopień zagrożenia                       | Intensywne opady śniegu/1  |
|---|--|
| Obszar (w nawiasie numer ostrzeżenia dla powiatu) | powiaty: białogardzki(13), drawski(16), goleniowski(9), gryficki(12), gryfiński(10), kamieński(10), kołobrzeski(15), łobeski(13), policki(8), pyrzycki(11), stargardzki(11), Szczecin(8), świdwiński(13), Świnoujście(7)   |
| Ważność   | od godz. 18:00 dnia 15.02.2025 do godz. 10:00 dnia 16.02.2025  |
| Prawdopodobieństwo                                | 80%  |
| Przebieg  | Prognozowane są opady śniegu powodujące przyrost pokrywy śnieżnej o około 10 cm, lokalnie do 15 cm.  |
| SMS   | IMGW-PIB OSTRZEGA: ŚNIEG/1 zachodniopomorskie (14 powiatów) od 18:00/15.02 do 10:00/16.02.2025 przyrost pokrywy 15 cm. Dotyczy powiatów: białogardzki, drawski, goleniowski, gryficki, gryfiński, kamieński, kołobrzeski, łobeski, policki, pyrzycki, stargardzki, Szczecin, świdwiński i Świnoujście. |
| RSO   | Woj. zachodniopomorskie (14 powiatów), IMGW-PIB wydał ostrzeżenie pierwszego stopnia o intensywnych opadach śniegu   |
| Uwagi   | Brak.  |
| Zjawisko/Stopień zagrożenia                       | Intensywne opady śniegu/1  |
| Obszar (w nawiasie numer ostrzeżenia dla powiatu) | powiaty: Koszalin(15), koszaliński(17), sławieński(17), szczecinecki(15)   |
| Ważność   | od godz. 12:00 dnia 15.02.2025 do godz. 12:00 dnia 16.02.2025  |
| Prawdopodobieństwo                                | 80%  |



|  |   |
|--|---|
| <b>Przebieg</b>  | Okresami prognozowane są opady śniegu powodujące przyrost pokrywy śnieżnej o 15 cm do 20 cm.  |
| <b>SMS</b>   | IMGW-PIB OSTRZEGA: ŚNIEG/1 zachodniopomorskie (4 powiaty) od 12:00/15.02 do 12:00/16.02.2025 przyrost pokrywy 15-20 cm. Dotyczy powiatów: Koszalin, koszaliński, sławieński i szczecinecki. |
| <b>RSO</b>   | Woj. zachodniopomorskie (4 powiaty), IMGW-PIB wydał ostrzeżenie pierwszego stopnia o intensywnych opadach śniegu  |
| <b>Uwagi</b>   | Brak.   |
| <p>Opracowanie niniejsze i jego format, jako przedmiot prawa autorskiego podlega ochronie prawnej, zgodnie z przepisami ustawy z dnia 4 lutego 1994r o prawie autorskim i prawach pokrewnych (dz. U. z 2006 r. Nr 90, poz. 631 z późn. zm.).</p> <p>Wszelkie dalsze udostępnianie, rozpowszechnianie (przedruk, kopiowanie, wiadomość sms) jest dozwolone wyłącznie w formie dosłownej z bezwzględnym wskazaniem źródła informacji tj. IMGW-PIB.</p> |   |