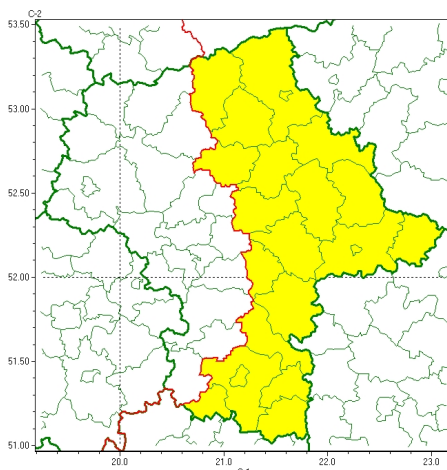




### Zasięg ostrzeżeń w województwie

Oblodzenie  
2025-03-01 11:33



**WOJEWÓDZTWO MAZOWIECKIE**  
**OSTRZEŻENIA METEOROLOGICZNE ZBIORCZO NR 43**  
**WYKAZ OBOWIĄZUJĄCYCH OSTRZEŻEŃ**  
**o godz. 11:33 dnia 01.03.2025**

Zjawisko/Stopień zagrożenia	Oblodzenie/1
Obszar (w nawiasie numer ostrzeżenia dla powiatu)	powiaty: garwoliński(19), kozienicki(21), lipski(20), łosicki(18), makowski(16), miński(17), ostrołęcki(18), Ostrołęka(18), ostrowski(16), otwocki(17), przasnyski(16), pułtuski(15), Radom(21), radomski(21), Siedlce(20), siedlecki(20), sokołowski(17), szydlowiecki(21), węgrowski(16), wołomiński(16), wyszkowski(15), zwoleński(20)
Ważność	od godz. 22:00 dnia 01.03.2025 do godz. 08:00 dnia 02.03.2025
Prawdopodobieństwo	70%
Przebieg	Prognozuje się zamarzanie mokrej nawierzchni dróg i chodników po opadach deszczu, deszczu ze śniegiem lub mokrego śniegu, lokalnie powodujących oblodzenie. Temperatura minimalna od -2°C do 0°C, lokalnie około -3°C, temperatura minimalna przy gruncie około -3°C.
SMS	IMGW-PIB OSTRZEGA: OBLODZENIE/1 mazowieckie (22 powiatów) od 22:00/01.03 do 08:00/02.03.2025 temp. min. od -3 st. do 0 st., przy gruncie około -3 st., miejscami ślisko. Dotyczy powiatów: garwoliński, kozienicki, lipski, łosicki, makowski, miński, ostrołęcki, Ostrołęka, ostrowski, otwocki, przasnyski, pułtuski, Radom, radomski, Siedlce, siedlecki, sokołowski, szydlowiecki, węgrowski, wołomiński, wyszkowski i zwoleński.
RSO	Woj. mazowieckie (22 powiatów), IMGW-PIB wydał ostrzeżenie pierwszego stopnia o oblodzeniu
Uwagi	Brak.

Opracowanie niniejsze i jego format, jako przedmiot prawa autorskiego podlega ochronie prawnej, zgodnie z przepisami ustawy z dnia 4 lutego 1994r o prawie autorskim i prawach pokrewnych (dz. U. z 2006 r. Nr 90, poz. 631 z późn. zm.).

Wszelkie dalsze udostępnianie, rozpowszechnianie (przedruk, kopiowanie, wiadomość sms) jest dozwolone wyłącznie w formie dosłownej z bezwzględnym wskazaniem źródła informacji tj. IMGW-PIB.