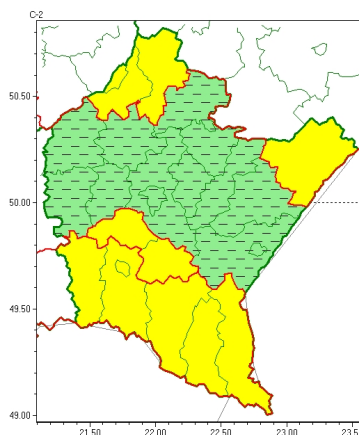


Zasięg ostrzeżeń w województwie

Gęsta mgła
 2025-03-01 05:49



WOJEWÓDZTWO PODKARPACKIE
OSTRZEŻENIA METEOROLOGICZNE ZBIORCZO NR 55
WYKAZ OBOWIĄZUJĄCYCH OSTRZEŻEŃ
o godz. 05:49 dnia 01.03.2025

Zjawisko/Stopień zagrożenia	Gęsta mgła/1 ODWOŁANIE
Obszar (w nawiasie numer ostrzeżenia dla powiatu)	powiaty: dębicki(19), jarosławski(18), kolbuszowski(22), leżajski(18), łańcucki(17), mielecki(24), niżański(23), przemyski(16), Przemyśl(16), przeworski(18), ropczycko-sędziszowski(19), rzeszowski(18), Rzeszów(18)
Czas odwołania	godz. 05:49 dnia 01.03.2025
Przyczyna	Zjawisko zakończyło się
SMS	IMGW-PIB INFORMUJE: MGŁA/-podkarpackie (13 powiatów) 05:49/01.03.2025 ZJAWISKO ZAKOŃCZYŁO SIĘ. Dotyczy powiatów: dębicki, jarosławski, kolbuszowski, leżajski, łańcucki, mielecki, niżański, przemyski, Przemyśl, przeworski, ropczycko-sędziszowski, rzeszowski i Rzeszów.
RSO	Woj. podkarpackie (13 powiatów), IMGW-PIB odwołał ostrzeżenie pierwszego stopnia o silnych mgłach
Uwagi	Brak.
Zjawisko/Stopień zagrożenia	Gęsta mgła/1
Obszar (w nawiasie numer ostrzeżenia dla powiatu)	powiaty: brzozowski(16), lubaczowski(19), stalowowolski(23), strzyżowski(16), Tarnobrzeg(24), tarnobrzeczki(24)
Ważność	od godz. 23:00 dnia 28.02.2025 do godz. 09:00 dnia 01.03.2025
Prawdopodobieństwo	80%
Przebieg	Prognozuje się gęste mgły, w zasięgu których widzialność będzie miejscami wynosić poniżej 200 m.



SMS	IMGW-PIB OSTRZEGA: MGŁA/1 podkarpackie (6 powiatów) od 23:00/28.02 do 09:00/01.03.2025 widzialność 200 m. Dotyczy powiatów: brzozowski, lubaczowski, stalowowolski, strzyżowski, Tarnobrzeg i tarnobrzeki.
RSO	Woj. podkarpackie (6 powiatów), IMGW-PIB wydał ostrzeżenie pierwszego stopnia o silnych mgłach
Uwagi	Brak.
Zjawisko/Stopień zagrożenia	Gęsta mgła/1
Obszar (w nawiasie numer ostrzeżenia dla powiatu)	powiaty: bieszczadzki(24), jasielski(21), Krosno(20), krośnieński(21), leski(24), sanocki(23)
Ważność	od godz. 23:00 dnia 28.02.2025 do godz. 09:00 dnia 01.03.2025
Prawdopodobieństwo	80%
Przebieg	W dolinach i kotlinach prognozuje się gęste mgły, w zasięgu których widzialność będzie miejscami wynosić poniżej 200 m.
SMS	IMGW-PIB OSTRZEGA: MGŁA/1 podkarpackie (6 powiatów) od 23:00/28.02 do 09:00/01.03.2025 widzialność 200 m. Dotyczy powiatów: bieszczadzki, jasielski, Krosno, krośnieński, leski i sanocki.
RSO	Woj. podkarpackie (6 powiatów), IMGW-PIB wydał ostrzeżenie pierwszego stopnia o silnych mgłach
Uwagi	Brak.
<p>Opracowanie niniejsze i jego format, jako przedmiot prawa autorskiego podlega ochronie prawnej, zgodnie z przepisami ustawy z dnia 4 lutego 1994r o prawie autorskim i prawach pokrewnych (dz. U. z 2006 r. Nr 90, poz. 631 z późn. zm.). Wszelkie dalsze udostępnianie, rozpowszechnianie (przedruk, kopiowanie, wiadomość sms) jest dozwolone wyłącznie w formie dosłownej z bezwzględnym wskazaniem źródła informacji tj. IMGW-PIB.</p>	