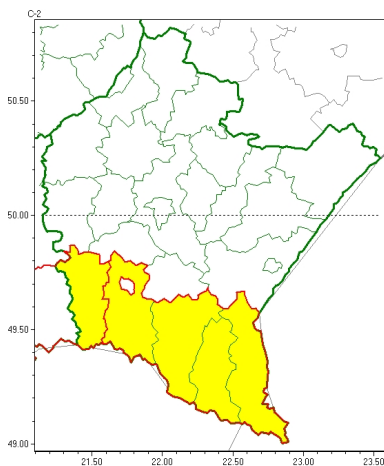




Zasięg ostrzeżeń w województwie

Opady śniegu  
2025-03-15 08:32



**WOJEWÓDZTWO PODKARPACKIE**  
**OSTRZEŻENIA METEOROLOGICZNE ZBIORCZO NR 62**  
**WYKAZ OBOWIĄZUJĄCYCH OSTRZEŻEŃ**  
**o godz. 08:32 dnia 15.03.2025**

Zjawisko/Stopień zagrożenia	Opady śniegu/1
Obszar (w nawiasie numer ostrzeżenia dla powiatu)	powiaty: jasielski(25)
Ważność	od godz. 08:32 dnia 15.03.2025 do godz. 18:00 dnia 15.03.2025
Prawdopodobieństwo	80%
Przebieg	Prognozowane są opady śniegu powodujące miejscami, zwłaszcza w południowych regionach powiatu, przyrost pokrywy śnieżnej o 5 cm do 7 cm.
SMS	IMGW-PIB OSTRZEGA: ŚNIEG/1 podkarpackie (1 powiat) od 08:32/15.03 do 18:00/15.03.2025 przyrost pokrywy 7 cm. Dotyczy powiatów: jasielski.
RSO	Woj. podkarpackie (1 powiat), IMGW-PIB wydał ostrzeżenie pierwszego stopnia o opadach śniegu
Uwagi	Brak.
Zjawisko/Stopień zagrożenia	Opady śniegu/1
Obszar (w nawiasie numer ostrzeżenia dla powiatu)	powiaty: bieszczadzki(29), krośnieński(25), leski(29), sanocki(28)
Ważność	od godz. 06:00 dnia 15.03.2025 do godz. 18:00 dnia 15.03.2025
Prawdopodobieństwo	80%
Przebieg	Prognozowane są opady śniegu, powodujące przyrost pokrywy śnieżnej o 5 cm do 10 cm, zwłaszcza w południowych rejonach powiatu.



Instytut Meteorologii i Gospodarki Wodnej - Państwowy Instytut Badawczy  
**Biuro Prognoz Meteorologicznych w Krakowie**  
30-215 Kraków ul. Piotra Borowego 14  
tel: 12-6398150, fax: 12-4251973  
email: meteo.krakow@imgw.pl  
www: www.imgw.pl

<b>SMS</b>	IMGW-PIB OSTRZEGA: ŚNIEG/1 podkarpackie (4 powiaty) od 06:00/15.03 do 18:00/15.03.2025 przyrost pokrywy 10 cm. Dotyczy powiatów: bieszczadzki, krośnieński, leski i sanocki.
<b>RSO</b>	Woj. podkarpackie (4 powiaty), IMGW-PIB wydał ostrzeżenie pierwszego stopnia o opadach śniegu
<b>Uwagi</b>	Brak.
<p>Opracowanie niniejsze i jego format, jako przedmiot prawa autorskiego podlega ochronie prawnej, zgodnie z przepisami ustawy z dnia 4 lutego 1994r o prawie autorskim i prawach pokrewnych (dz. U. z 2006 r. Nr 90, poz. 631 z późn. zm.).</p> <p>Wszelkie dalsze udostępnianie, rozpowszechnianie (przedruk, kopiowanie, wiadomość sms) jest dozwolone wyłącznie w formie dosłownej z bezwzględnym wskazaniem źródła informacji tj. IMGW-PIB.</p>	