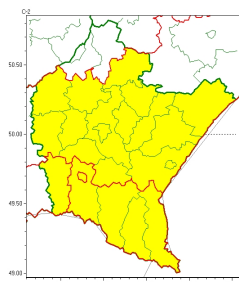
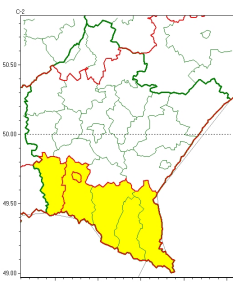


Zasięg ostrzeżeń w województwie

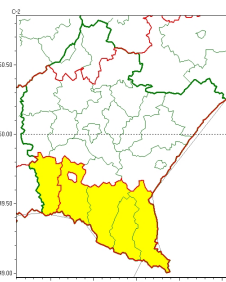
Oblodzenie
2025-03-15 12:01



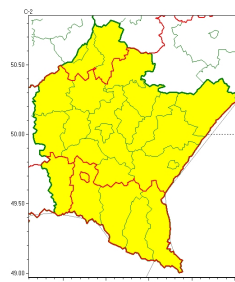
Opady marznące
2025-03-15 12:01



Opady śniegu
2025-03-15 12:01



Przymrozki
2025-03-15 12:01



WOJEWÓDZTWO PODKARPACKIE OSTRZEŻENIA METEOROLOGICZNE ZBIORCZO NR 63 WYKAZ OBOWIĄZUJĄCYCH OSTRZEŻEŃ o godz. 12:01 dnia 15.03.2025

Zjawisko/Stopień zagrożenia	Oblodzenie/1
Obszar (w nawiasie numer ostrzeżenia dla powiatu)	powiaty: bieszczadzki(30), brzozowski(20), dębicki(21), jarosławski(22), jasielski(26), kolbuszowski(25), Krosno(24), krośnieński(26), leski(30), leżajski(21), lubaczowski(22), łańcucki(20), mielecki(27), niżański(26), przemyski(20), Przemyśl(20), przeworski(21), ropczycko-sędziszowski(21), rzeszowski(21), Rzeszów(21), sanocki(29), strzyżowski(18)
Ważność	od godz. 19:00 dnia 15.03.2025 do godz. 09:00 dnia 16.03.2025
Prawdopodobieństwo	85%
Przebieg	Prognozuje się zamarzanie mokrej nawierzchni dróg i chodników po opadach deszczu, deszczu ze śniegiem i mokrego śniegu powodujące ich oblodzenie. Temperatura minimalna od -3 do 0°C, temperatura minimalna przy gruncie około -5°C.
SMS	IMGW-PIB OSTRZEGA: OBLODZENIE/1 podkarpackie (22 powiatów) od 19:00/15.03 do 09:00/16.03.2025 temp. min. od -3 st. do 0 st., przy gruncie do -5 st., ślisko. Dotyczy powiatów: bieszczadzki, brzozowski, dębicki, jarosławski, jasielski, kolbuszowski, Krosno, krośnieński, leski, leżajski, lubaczowski, łańcucki, mielecki, niżański, przemyski, Przemyśl, przeworski, ropczycko-sędziszowski, rzeszowski, Rzeszów, sanocki i strzyżowski.
RSO	Woj. podkarpackie (22 powiatów), IMGW-PIB wydał ostrzeżenie pierwszego stopnia o oblodzeniu
Uwagi	Brak.
Zjawisko/Stopień zagrożenia	Opady marznące/1
Obszar (w nawiasie numer ostrzeżenia dla powiatu)	powiaty: bieszczadzki(31), jasielski(27), Krosno(25), krośnieński(27), leski(31), sanocki(30)
Ważność	od godz. 18:00 dnia 15.03.2025 do godz. 09:00 dnia 16.03.2025
Prawdopodobieństwo	85%
Przebieg	Miejscami prognozowane są słabe opady marznącej mżawki powodującej gołoledź.



SMS	IMGW-PIB OSTRZEGA: MARZNAĆEOPADY/1 podkarpackie (6 powiatów) od 18:00/15.03 do 09:00/16.03.2025 marznące opady, drogi śliskie. Dotyczy powiatów: bieszczadzki, jasielski, Krosno, krośnieński, leski i sanocki.
RSO	Woj. podkarpackie (6 powiatów), IMGW-PIB wydał ostrzeżenie pierwszego stopnia o opadach marznięcych
Uwagi	Brak.
Zjawisko/Stopień zagrożenia	Przymrozki/1
Obszar (w nawiasie numer ostrzeżenia dla powiatu)	powiaty: bieszczadzki(32), brzozowski(21), dębicki(22), jarosławski(23), jasielski(28), kolbuszowski(26), Krosno(26), krośnieński(28), leski(32), leżajski(22), lubaczowski(23), łańcucki(21), mielecki(28), niżański(27), przemyski(21), Przemyśl(21), przeworski(22), ropczycko-sędziszowski(22), rzeszowski(22), Rzeszów(22), sanocki(31), stalowowolski(26), strzyżowski(19), Tarnobrzeg(27), tarnobrzeczki(27)
Ważność	od godz. 19:00 dnia 15.03.2025 do godz. 09:00 dnia 17.03.2025
Prawdopodobieństwo	80%
Przebieg	Prognozowany jest spadek temperatury powietrza w nocy z soboty na niedzielę od -4°C do 0°C, przy gruncie do -6°C, w nocy z niedzieli na poniedziałek od -5°C do -1°C, przy gruncie około -7°C.
SMS	IMGW-PIB OSTRZEGA: PRZYMROZKI/1 podkarpackie (wszystkie powiaty) od 19:00/15.03 do 09:00/17.03.2025 temp. min -5 st., przy gruncie -7 st. Dotyczy powiatów: wszystkie powiaty.
RSO	Woj. podkarpackie (wszystkie powiaty), IMGW-PIB wydał ostrzeżenie pierwszego stopnia o przymrozkach
Uwagi	Ostrzeżenie będzie kontynuowane.
Zjawisko/Stopień zagrożenia	Opady śniegu/1
Obszar (w nawiasie numer ostrzeżenia dla powiatu)	powiaty: jasielski(25)
Ważność	od godz. 08:32 dnia 15.03.2025 do godz. 18:00 dnia 15.03.2025
Prawdopodobieństwo	80%
Przebieg	Prognozowane są opady śniegu powodujące miejscami, zwłaszcza w południowych regionach powiatu, przyrost pokrywy śnieżnej o 5 cm do 7 cm.
SMS	IMGW-PIB OSTRZEGA: ŚNIEG/1 podkarpackie (1 powiat) od 08:32/15.03 do 18:00/15.03.2025 przyrost pokrywy 7 cm. Dotyczy powiatów: jasielski.
RSO	Woj. podkarpackie (1 powiat), IMGW-PIB wydał ostrzeżenie pierwszego stopnia o opadach śniegu
Uwagi	Brak.
Zjawisko/Stopień zagrożenia	Opady śniegu/1
Obszar (w nawiasie numer ostrzeżenia dla powiatu)	powiaty: bieszczadzki(29), krośnieński(25), leski(29), sanocki(28)



Ważność	od godz. 06:00 dnia 15.03.2025 do godz. 18:00 dnia 15.03.2025
Prawdopodobieństwo	80%
Przebieg	Prognozowane są opady śniegu, powodujące przyrost pokrywy śnieżnej o 5 cm do 10 cm, zwłaszcza w południowych rejonach powiatu.
SMS	IMGW-PIB OSTRZEGA: ŚNIEG/1 podkarpackie (4 powiaty) od 06:00/15.03 do 18:00/15.03.2025 przyrost pokrywy 10 cm. Dotyczy powiatów: bieszczadzki, krośnieński, leski i sanocki.
RSO	Woj. podkarpackie (4 powiaty), IMGW-PIB wydał ostrzeżenie pierwszego stopnia o opadach śniegu
Uwagi	Brak.
<p>Opracowanie niniejsze i jego format, jako przedmiot prawa autorskiego podlega ochronie prawnej, zgodnie z przepisami ustawy z dnia 4 lutego 1994r o prawie autorskim i prawach pokrewnych (dz. U. z 2006 r. Nr 90, poz. 631 z późn. zm.).</p> <p>Wszelkie dalsze udostępnianie, rozpowszechnianie (przedruk, kopiowanie, wiadomość sms) jest dozwolone wyłącznie w formie dosłownej z bezwzględnym wskazaniem źródła informacji tj. IMGW-PIB.</p>	