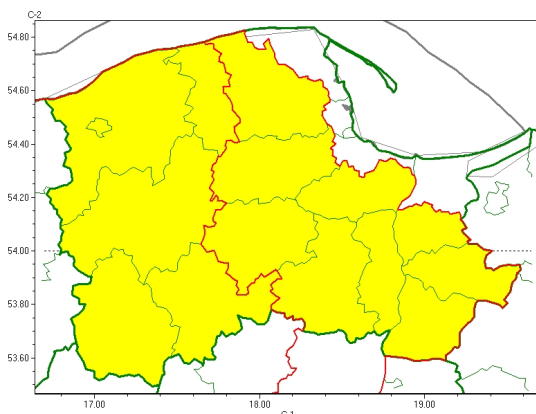




Zasięg ostrzeżeń w województwie

Przymrozki
2025-03-31 22:47



WOJEWÓDZTWO POMORSKIE
OSTRZEŻENIA METEOROLOGICZNE ZBIORCZO NR 60
WYKAZ OBOWIĄZUJĄCYCH OSTRZEŻEŃ
o godz. 22:47 dnia 31.03.2025

Zjawisko/Stopień zagrożenia	Przymrozki/1
Obszar (w nawiasie numer ostrzeżenia dla powiatu)	powiaty: gdański(34), kartuski(32), kościerski(30), kwidzyński(26), malborski(26), starogardzki(30), sztumski(25), tczewski(27), wejherowski(36)
Ważność	od godz. 00:00 dnia 01.04.2025 do godz. 07:00 dnia 01.04.2025
Prawdopodobieństwo	80%
Przebieg	Prognozowany jest spadek temperatury powietrza do około -1°C, przy gruncie do -3°C.
SMS	IMGW-PIB OSTRZEGA: PRZYMROZKI/1 pomorskie (9 powiatów) od 00:00/01.04 do 07:00/01.04.2025 temp. min -1 st., przy gruncie -3 st. Dotyczy powiatów: gdański, kartuski, kościerski, kwidzyński, malborski, starogardzki, sztumski, tczewski i wejherowski.
RSO	Woj. pomorskie (9 powiatów), IMGW-PIB wydał ostrzeżenie pierwszego stopnia o przymrozkach
Uwagi	Brak.
Zjawisko/Stopień zagrożenia	Przymrozki/1
Obszar (w nawiasie numer ostrzeżenia dla powiatu)	powiaty: bytowski(32), chojnicki(29), człuchowski(29), lęborski(36), Słupsk(31), słupski(36)
Ważność	od godz. 00:00 dnia 01.04.2025 do godz. 07:00 dnia 02.04.2025
Prawdopodobieństwo	80%
Przebieg	Prognozowany jest spadek temperatury powietrza do około -1°C, przy gruncie do -3°C.



Instytut Meteorologii i Gospodarki Wodnej - Państwowy Instytut Badawczy
Biuro Meteorologicznych Prognoz Morskich w Gdyni
81-342 Gdynia ul. Waszyngtona 42
tel: 58-6288150, osłona morską 58-6288154, fax: 058-6203422
email: meteo.pomorze@imgw.pl
www: www.imgw.pl

SMS	IMGW-PIB OSTRZEGA: PRZYMROZKI/1 pomorskie (6 powiatów) od 00:00/01.04 do 07:00/02.04.2025 temp. min -1 st., przy gruncie -3 st. Dotyczy powiatów: bytowski, chojnicki, człuchowski, lęborski, Słupsk i słupski.
RSO	Woj. pomorskie (6 powiatów), IMGW-PIB wydał ostrzeżenie pierwszego stopnia o przymrozkach
Uwagi	Brak.
<p>Opracowanie niniejsze i jego format, jako przedmiot prawa autorskiego podlega ochronie prawnej, zgodnie z przepisami ustawy z dnia 4 lutego 1994r o prawie autorskim i prawach pokrewnych (dz. U. z 2006 r. Nr 90, poz. 631 z późn. zm.).</p> <p>Wszelkie dalsze udostępnianie, rozpowszechnianie (przedruk, kopiowanie, wiadomość sms) jest dozwolone wyłącznie w formie dosłownej z bezwzględnym wskazaniem źródła informacji tj. IMGW-PIB.</p>	