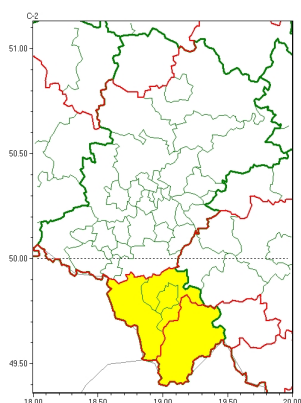
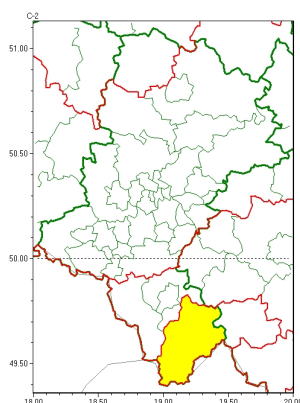


Zasięg ostrzeżeń w województwie

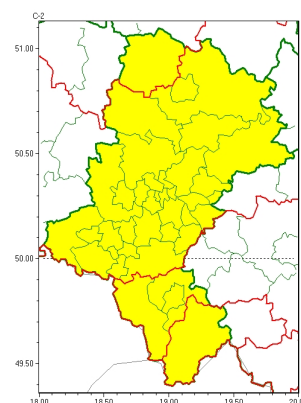
Oblodzenie
2025-03-15 12:01



Opady marznące
2025-03-15 12:01



Przymrozki
2025-03-15 12:01



WOJEWÓDZTWO ŚLĄSKIE OSTRZEŻENIA METEOROLOGICZNE ZBIORCZO NR 57 WYKAZ OBOWIĄZUJĄCYCH OSTRZEŻEŃ o godz. 12:01 dnia 15.03.2025

Zjawisko/Stopień zagrożenia	Oblodzenie/1
Obszar (w nawiasie numer ostrzeżenia dla powiatu)	powiaty: bielski(31), Bielsko-Biała(31), cieszyński(32), żywiecki(33)
Ważność	od godz. 19:00 dnia 15.03.2025 do godz. 09:00 dnia 16.03.2025
Prawdopodobieństwo	85%
Przebieg	Prognozuje się zamarzanie mokrej nawierzchni dróg i chodników po opadach deszczu, deszczu ze śniegiem i mokrego śniegu powodujące ich oblodzenie. Temperatura minimalna od -3 do 0°C, temperatura minimalna przy gruncie około -5°C.
SMS	IMGW-PIB OSTRZEGA: OBLODZENIE/1 śląskie (4 powiaty) od 19:00/15.03 do 09:00/16.03.2025 temp. min. od -3 st. do 0 st., przy gruncie do -5 st., ślisko. Dotyczy powiatów: bielski, Bielsko-Biała, cieszyński i żywiecki.
RSO	Woj. śląskie (4 powiaty), IMGW-PIB wydał ostrzeżenie pierwszego stopnia o oblodzeniu
Uwagi	Brak.
Zjawisko/Stopień zagrożenia	Opady marznące/1
Obszar (w nawiasie numer ostrzeżenia dla powiatu)	powiaty: żywiecki(34)
Ważność	od godz. 18:00 dnia 15.03.2025 do godz. 09:00 dnia 16.03.2025
Prawdopodobieństwo	85%
Przebieg	Miejscami prognozowane są słabe opady marznącej mżawki powodującej gołoledź.



SMS	IMGW-PIB OSTRZEGA: MARZĄCEOPADY/1 śląskie (1 powiat) od 18:00/15.03 do 09:00/16.03.2025 marznące opady, drogi śliskie. Dotyczy powiatów: żywiecki.
RSO	Woj. śląskie (1 powiat), IMGW-PIB wydał ostrzeżenie pierwszego stopnia o opadach marznięcych
Uwagi	Brak.
Zjawisko/Stopień zagrożenia	Przymrozki/1
Obszar (w nawiasie numer ostrzeżenia dla powiatu)	powiaty: będziński(27), bielski(32), Bielsko-Biała(32), bieruńsko-lędziński(27), Bytom(25), Chorzów(25), cieszyński(33), Częstochowa(26), częstochowski(26), Dąbrowa Górnicza(27), Gliwice(21), gliwicki(21), Jastrzębie-Zdrój(27), Jaworzno(27), Katowice(26), lubliniecki(21), mikołowski(26), Mysłowice(26), myszkowski(26), Piekary Śląskie(26), pszczyński(28), raciborski(24), Ruda Śląska(25), rybnicki(25), Rybnik(25), Siemianowice Śląskie(25), Sosnowiec(27), Świętochłowice(25), tarnogórski(23), Tychy(26), wodzisławski(26), Zabrze(24), zawierciański(28), Żory(26), żywiecki(35)
Ważność	od godz. 19:00 dnia 15.03.2025 do godz. 09:00 dnia 17.03.2025
Prawdopodobieństwo	80%
Przebieg	Prognozowany jest spadek temperatury powietrza w nocy z soboty na niedzielę od -4°C do 0°C, przy gruncie do -6°C, w nocy z niedzieli na poniedziałek od -5°C do -1°C, przy gruncie około -7°C.
SMS	IMGW-PIB OSTRZEGA: PRZYMROZKI/1 śląskie (35 powiatów) od 19:00/15.03 do 09:00/17.03.2025 temp. min -5 st., przy gruncie -7 st. Dotyczy powiatów: będziński, bielski, Bielsko-Biała, bieruńsko-lędziński, Bytom, Chorzów, cieszyński, Częstochowa, częstochowski, Dąbrowa Górnicza, Gliwice, gliwicki, Jastrzębie-Zdrój, Jaworzno, Katowice, lubliniecki, mikołowski, Mysłowice, myszkowski, Piekary Śląskie, pszczyński, raciborski, Ruda Śląska, rybnicki, Rybnik, Siemianowice Śląskie, Sosnowiec, Świętochłowice, tarnogórski, Tychy, wodzisławski, Zabrze, zawierciański, Żory i żywiecki.
RSO	Woj. śląskie (35 powiatów), IMGW-PIB wydał ostrzeżenie pierwszego stopnia o przymrozkach
Uwagi	Ostrzeżenie będzie kontynuowane.
Zjawisko/Stopień zagrożenia	Przymrozki/1
Obszar (w nawiasie numer ostrzeżenia dla powiatu)	powiaty: kłobucki(22)
Ważność	od godz. 20:00 dnia 14.03.2025 do godz. 10:00 dnia 17.03.2025
Prawdopodobieństwo	80%
Przebieg	Prognozowany jest spadek temperatury powietrza w nocy z piątku na sobotę od -3°C do 0°C, przy gruncie do -5°C, w kolejnych nocach do około -5°C, przy gruncie do -7°C. Temperatura maksymalna w ciągu dnia przeważnie od 5°C do 8°C.
SMS	IMGW-PIB OSTRZEGA: PRZYMROZKI/1 śląskie (1 powiat) od 20:00/14.03 do 10:00/17.03.2025 temp. min -5 st., przy gruncie -7 st. Dotyczy powiatów: kłobucki.
RSO	Woj. śląskie (1 powiat), IMGW-PIB wydał ostrzeżenie pierwszego stopnia o przymrozkach
Uwagi	Ostrzeżenie może być kontynuowane.



Instytut Meteorologii i Gospodarki Wodnej - Państwowy Instytut Badawczy
Biuro Prognoz Meteorologicznych w Krakowie
30-215 Kraków ul. Piotra Borowego 14
tel: 12-6398150, fax: 12-4251973
email: meteo.krakow@imgw.pl
www: www.imgw.pl

Opracowanie niniejsze i jego format, jako przedmiot prawa autorskiego podlega ochronie prawnej, zgodnie z przepisami ustawy z dnia 4 lutego 1994r o prawie autorskim i prawach pokrewnych (dz. U. z 2006 r. Nr 90, poz. 631 z późn. zm.).

Wszelkie dalsze udostępnianie, rozpowszechnianie (przedruk, kopiowanie, wiadomość sms) jest dozwolone wyłącznie w formie dosłownej z bezwzględnym wskazaniem źródła informacji tj. IMGW-PIB.