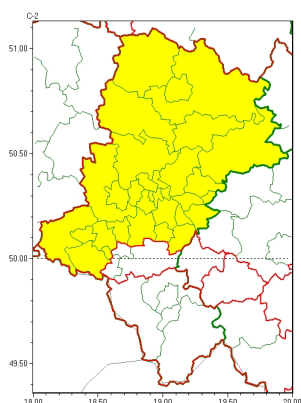
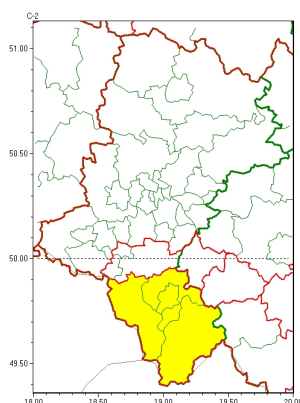


Zasięg ostrzeżeń w województwie

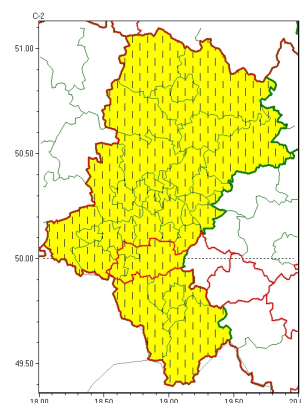
Oblodzenie
2025-03-16 11:47



Opady śniegu
2025-03-16 11:47



Przymrozki
2025-03-16 11:47



WOJEWÓDZTWO ŚLĄSKIE OSTRZEŻENIA METEOROLOGICZNE ZBIORCZO NR 58 WYKAZ OBOWIĄZUJĄCYCH OSTRZEŻEŃ o godz. 11:47 dnia 16.03.2025

Zjawisko/Stopień zagrożenia	Oblodzenie/1
Obszar (w nawiasie numer ostrzeżenia dla powiatu)	powiaty: będziński(28), bieruńsko-lędziański(28), Bytom(26), Chorzów(26), Częstochowa(27), częstochowski(27), Dąbrowa Górnicza(28), Gliwice(22), gliwicki(22), Jaworzno(28), Katowice(27), kłobucki(23), lubliniecki(22), mikołowski(27), Mysłowice(27), myszkowski(27), Piekary Śląskie(27), raciborski(25), Ruda Śląska(26), rybnicki(26), Rybnik(26), Siemianowice Śląskie(26), Sosnowiec(28), Świętochłowice(26), tarnogórski(24), Tychy(27), wodzisławski(27), Zabrze(25), zawierciański(29)
Ważność	od godz. 05:00 dnia 17.03.2025 do godz. 08:00 dnia 17.03.2025
Prawdopodobieństwo	80%
Przebieg	Prognozuje się zamarzanie mokrej nawierzchni dróg i chodników po opadach deszczu, deszczu ze śniegiem i mokrego śniegu powodujące ich oblodzenie. Temperatura minimalna od -2°C do 0°C, temperatura minimalna przy gruncie około -3°C.
SMS	IMGW-PIB OSTRZEGA: OBLODZENIE/1 śląskie (29 powiatów) od 05:00/17.03 do 08:00/17.03.2025 temp. min. od -2st. do 0st., przy gruncie do -3st., ślisko. Dotyczy powiatów: będziński, bieruńsko-lędziański, Bytom, Chorzów, Częstochowa, częstochowski, Dąbrowa Górnicza, Gliwice, gliwicki, Jaworzno, Katowice, kłobucki, lubliniecki, mikołowski, Mysłowice, myszkowski, Piekary Śląskie, raciborski, Ruda Śląska, rybnicki, Rybnik, Siemianowice Śląskie, Sosnowiec, Świętochłowice, tarnogórski, Tychy, wodzisławski, Zabrze i zawierciański.
RSO	Woj. śląskie (29 powiatów), IMGW-PIB wydał ostrzeżenie pierwszego stopnia o oblodzeniu
Uwagi	Brak.
Zjawisko/Stopień zagrożenia	Opady śniegu/1



Obszar (w nawiasie numer ostrzeżenia dla powiatu)	powiaty: bielski(33), Bielsko-Biała(33), cieszyński(34), żywiecki(36)
Ważność	od godz. 05:00 dnia 17.03.2025 do godz. 12:00 dnia 17.03.2025
Prawdopodobieństwo	80%
Przebieg	Prognozowane są opady śniegu, powodujące przyrost pokrywy śnieżnej o 5 cm do 8 cm.
SMS	IMGW-PIB OSTRZEGA: ŚNIEG/1 śląskie (4 powiaty) od 05:00/17.03 do 12:00/17.03.2025 przyrost pokrywy 8 cm. Dotyczy powiatów: bielski, Bielsko-Biała, cieszyński i żywiecki.
RSO	Woj. śląskie (4 powiaty), IMGW-PIB wydał ostrzeżenie pierwszego stopnia o opadach śniegu
Uwagi	Brak.
Zjawisko/Stopień zagrożenia	Przymrozki/1 ZMIANA
Obszar (w nawiasie numer ostrzeżenia dla powiatu)	powiaty: będziński(27), bieruńsko-lędziński(27), Bytom(25), Chorzów(25), Częstochowa(26), częstochowski(26), Dąbrowa Górnicza(27), Gliwice(21), gliwicki(21), Jastrzębie-Zdrój(27), Jaworzno(27), Katowice(26), kłobucki(22), lubliniecki(21), mikołowski(26), Mysłowice(26), myszkowski(26), Piekary Śląskie(26), pszczyński(28), raciborski(24), Ruda Śląska(25), rybnicki(25), Rybnik(25), Siemianowice Śląskie(25), Sosnowiec(27), Świętochłowice(25), tarnogórski(23), Tychy(26), wodzisławski(26), Zabrze(24), zawierciański(28), Żory(26)
Ważność	od godz. 11:43 dnia 16.03.2025 do godz. 08:00 dnia 19.03.2025
Prawdopodobieństwo	90%
Przebieg	Prognozowany jest nocami spadek temperatury powietrza od -5°C do -1°C, przy gruncie do około -6°C, tylko w nocy z poniedziałku na wtorek od -9°C do -6°C, przy gruncie do około -11°C. Temperatura maksymalna w ciągu dnia od 1°C do 6°C.
SMS	IMGW-PIB OSTRZEGA: PRZYMROZKI/1 śląskie (32 powiatów) od 11:43/16.03 do 08:00/19.03.2025 temp. min -9st., przy gruncie -11st., maks. 1-6st. Dotyczy powiatów: będziński, bieruńsko-lędziński, Bytom, Chorzów, Częstochowa, częstochowski, Dąbrowa Górnicza, Gliwice, gliwicki, Jastrzębie-Zdrój, Jaworzno, Katowice, kłobucki, lubliniecki, mikołowski, Mysłowice, myszkowski, Piekary Śląskie, pszczyński, raciborski, Ruda Śląska, rybnicki, Rybnik, Siemianowice Śląskie, Sosnowiec, Świętochłowice, tarnogórski, Tychy, wodzisławski, Zabrze, zawierciański i Żory.
RSO	Woj. śląskie (32 powiatów), IMGW-PIB wydał ostrzeżenie pierwszego stopnia o przymrozkach
Uwagi	Wydłużenie ważności ostrzeżenia. Ostrzeżenie może być kontynuowane.
Zjawisko/Stopień zagrożenia	Przymrozki/1 ZMIANA
Obszar (w nawiasie numer ostrzeżenia dla powiatu)	powiaty: bielski(32), Bielsko-Biała(32), cieszyński(33), żywiecki(35)
Ważność	od godz. 11:43 dnia 16.03.2025 do godz. 08:00 dnia 19.03.2025
Prawdopodobieństwo	90%
Przebieg	Prognozowany jest nocami spadek temperatury powietrza od -6°C do -3°C, przy gruncie do około -7°C, tylko w nocy z poniedziałku na wtorek od -12°C do -9°C, przy gruncie do około -15°C. Temperatura maksymalna w ciągu dnia od -2°C do 2°C.



Instytut Meteorologii i Gospodarki Wodnej - Państwowy Instytut Badawczy
Biuro Prognoz Meteorologicznych w Krakowie
30-215 Kraków ul. Piotra Borowego 14
tel: 12-6398150, fax: 12-4251973
email: meteo.krakow@imgw.pl
www: www.imgw.pl

SMS	IMGW-PIB OSTRZEGA: PRZYMROZKI/1 śląskie (4 powiaty) od 11:43/16.03 do 08:00/19.03.2025 temp. min -12st., przy gruncie -15st., maks. od -2st do 2st. Dotyczy powiatów: bielski, Bielsko-Biała, cieszyński i żywiecki.
RSO	Woj. śląskie (4 powiaty), IMGW-PIB wydał ostrzeżenie pierwszego stopnia o przymrozkach
Uwagi	Wydłużenie ważności ostrzeżenia.Ostrzeżenie może być kontynuowane.
<p>Opracowanie niniejsze i jego format, jako przedmiot prawa autorskiego podlega ochronie prawnej, zgodnie z przepisami ustawy z dnia 4 lutego 1994r o prawie autorskim i prawach pokrewnych (dz. U. z 2006 r. Nr 90, poz. 631 z późn. zm.). Wszelkie dalsze udostępnianie, rozpowszechnianie (przedruk, kopiowanie, wiadomość sms) jest dozwolone wyłącznie w formie dosłownej z bezwzględnym wskazaniem źródła informacji tj. IMGW-PIB.</p>	