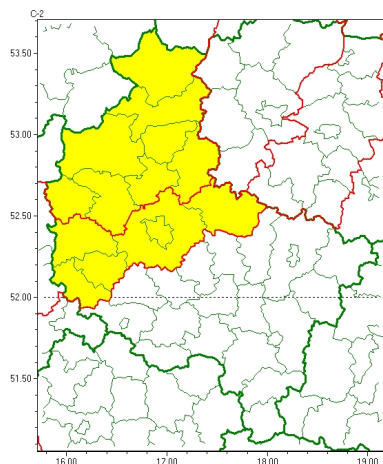
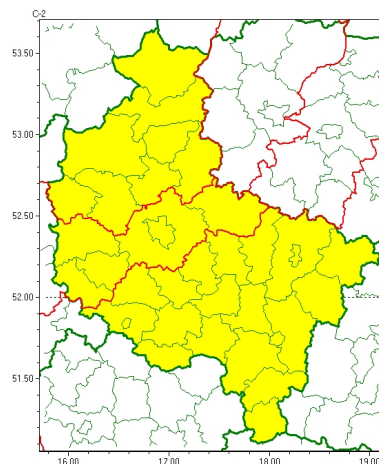


### Zasięg ostrzeżeń w województwie

Oblodzenie  
2025-03-14 17:49



Przymrozki  
2025-03-14 17:49



## WOJEWÓDZTWO WIELKOPOLSKIE OSTRZEŻENIA METEOROLOGICZNE ZBIORCZO NR 42 WYKAZ OBOWIĄZUJĄCYCH OSTRZEŻEŃ o godz. 17:49 dnia 14.03.2025

Zjawisko/Stopień zagrożenia	Oblodzenie/1
Obszar (w nawiasie numer ostrzeżenia dla powiatu)	powiaty: chodzieski(17), czarnkowsko-trzcianecki(16), gnieźnieński(15), grodziski(13), międzychodzki(15), nowotomyski(15), obornicki(15), pilski(17), Poznań(15), poznański(15), szamotulski(15), wągrowiecki(16), wolsztyński(14), złotowski(22)
Ważność	od godz. 22:00 dnia 14.03.2025 do godz. 08:00 dnia 15.03.2025
Prawdopodobieństwo	70%
Przebieg	Prognozuje się zamarzanie mokrej nawierzchni dróg i chodników po opadach deszczu i deszczu ze śniegiem powodujące ich oblodzenie. Temperatura minimalna od -3°C do -1°C, temperatura minimalna przy gruncie około -4°C.
SMS	IMGW-PIB OSTRZEGA: OBLODZENIE/1 wielkopolskie (14 powiatów) od 22:00/14.03 do 08:00/15.03.2025 temp. min. od -3 st. do -1 st., przy gruncie do -4 st., ślisko. Dotyczy powiatów: chodzieski, czarnkowsko-trzcianecki, gnieźnieński, grodziski, międzychodzki, nowotomyski, obornicki, pilski, Poznań, poznański, szamotulski, wągrowiecki, wolsztyński i złotowski.
RSO	Woj. wielkopolskie (14 powiatów), IMGW-PIB wydał ostrzeżenie pierwszego stopnia o oblodzeniu
Uwagi	Brak.
Zjawisko/Stopień zagrożenia	Przymrozki/1



<b>Obszar (w nawiasie numer ostrzeżenia dla powiatu)</b>	powiaty: gnieźnieński(14), gostyński(14), grodziski(12), jarociński(15), kaliski(19), Kalisz(17), kępiński(15), kolski(15), Konin(14), koniński(14), kościański(13), krotoszyński(16), leszczyński(14), Leszno(14), nowotomyski(14), ostrowski(16), ostrzeszowski(15), pleszewski(17), Poznań(14), poznański(14), rawicki(14), słupecki(13), średzki(14), śremski(13), turecki(18), wolsztyński(13), wrzesiński(14)
<b>Ważność</b>	od godz. 20:00 dnia 14.03.2025 do godz. 10:00 dnia 17.03.2025
<b>Prawdopodobieństwo</b>	80%
<b>Przebieg</b>	Prognozowany jest spadek temperatury powietrza w nocy z piątku na sobotę od -3°C do 0°C, przy gruncie do -5°C, w kolejnych nocach do około -5°C, przy gruncie do -7°C. Temperatura maksymalna w ciągu dnia przeważnie od 5°C do 8°C.
<b>SMS</b>	IMGW-PIB OSTRZEGA: PRZYMROZKI/1 wielkopolskie (27 powiatów) od 20:00/14.03 do 10:00/17.03.2025 temp. min -5 st., przy gruncie -7 st. Dotyczy powiatów: gnieźnieński, gostyński, grodziski, jarociński, kaliski, Kalisz, kępiński, kolski, Konin, koniński, kościański, krotoszyński, leszczyński, Leszno, nowotomyski, ostrowski, ostrzeszowski, pleszewski, Poznań, poznański, rawicki, słupecki, średzki, śremski, turecki, wolsztyński i wrzesiński.
<b>RSO</b>	Woj. wielkopolskie (27 powiatów), IMGW-PIB wydał ostrzeżenie pierwszego stopnia o przymrozkach
<b>Uwagi</b>	Ostrzeżenie może być kontynuowane.
<b>Zjawisko/Stopień zagrożenia</b>	Przymrozki/1
<b>Obszar (w nawiasie numer ostrzeżenia dla powiatu)</b>	powiaty: chodzieski(16), czarnkowsko-trzcianecki(15), międzychodzki(14), obornicki(14), pilski(16), szamotulski(14), wągrowiecki(15), złotowski(21)
<b>Ważność</b>	od godz. 00:00 dnia 14.03.2025 do godz. 07:00 dnia 17.03.2025
<b>Prawdopodobieństwo</b>	80%
<b>Przebieg</b>	Prognozowany jest spadek temperatury powietrza w nocy z czwartku na piątek do około -1°C, przy gruncie do -2°C, w kolejnych nocach do około -4°C, przy gruncie do -6°C. Temperatura maksymalna w ciągu dnia przeważnie od 5°C do 8°C.
<b>SMS</b>	IMGW-PIB OSTRZEGA: PRZYMROZKI/1 wielkopolskie (8 powiatów) od 00:00/14.03 do 07:00/17.03.2025 temp. min -4 st., przy gruncie -6 st., maks. 5-8 st. Dotyczy powiatów: chodzieski, czarnkowsko-trzcianecki, międzychodzki, obornicki, pilski, szamotulski, wągrowiecki i złotowski.
<b>RSO</b>	Woj. wielkopolskie (8 powiatów), IMGW-PIB wydał ostrzeżenie pierwszego stopnia o przymrozkach
<b>Uwagi</b>	Ostrzeżenie będzie kontynuowane.
<p>Opracowanie niniejsze i jego format, jako przedmiot prawa autorskiego podlega ochronie prawnej, zgodnie z przepisami ustawy z dnia 4 lutego 1994r o prawie autorskim i prawach pokrewnych (dz. U. z 2006 r. Nr 90, poz. 631 z późn. zm.). Wszelkie dalsze udostępnianie, rozpowszechnianie (przedruk, kopiowanie, wiadomość sms) jest dozwolone wyłącznie w formie dosłownej z bezwzględnym wskazaniem źródła informacji tj. IMGW-PIB.</p>	