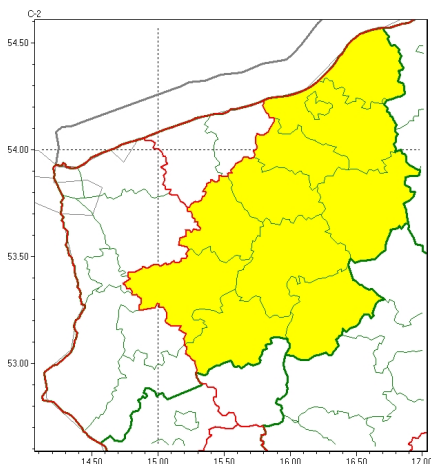
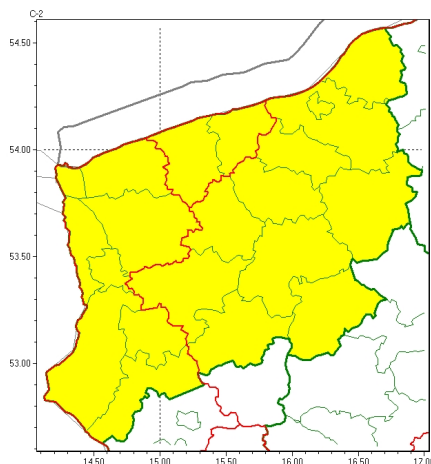


Zasięg ostrzeżeń w województwie

Oblodzenie
2025-03-14 17:49



Przymrozki
2025-03-14 17:49



WOJEWÓDZTWO ZACHODNIOPOMORSKIE
OSTRZEŻENIA METEOROLOGICZNE ZBIORCZO NR 41
WYKAZ OBOWIĄZUJĄCYCH OSTRZEŻEŃ
o godz. 17:49 dnia 14.03.2025

Zjawisko/Stopień zagrożenia	Oblodzenie/1
Obszar (w nawiasie numer ostrzeżenia dla powiatu)	powiaty: białogardzki(17), choszczeński(17), drawski(20), Koszalin(20), koszaliński(22), łobeski(17), sławieński(22), stargardzki(15), szczecinecki(19), świdwiński(17), wałecki(19)
Ważność	od godz. 22:00 dnia 14.03.2025 do godz. 08:00 dnia 15.03.2025
Prawdopodobieństwo	70%
Przebieg	Prognozuje się zamarzanie mokrej nawierzchni dróg i chodników po opadach deszczu i deszczu ze śniegiem powodujące ich oblodzenie. Temperatura minimalna od -3°C do -1°C, temperatura minimalna przy gruncie około -4°C.
SMS	IMGW-PIB OSTRZEGA: OBLODZENIE/1 zachodniopomorskie (11 powiatów) od 22:00/14.03 do 08:00/15.03.2025 temp. min. od -3 st. do -1 st., przy gruncie do -4 st., ślisko. Dotyczy powiatów: białogardzki, choszczeński, drawski, Koszalin, koszaliński, łobeski, sławieński, stargardzki, szczecinecki, świdwiński i wałecki.
RSO	Woj. zachodniopomorskie (11 powiatów), IMGW-PIB wydał ostrzeżenie pierwszego stopnia o oblodzeniu
Uwagi	Brak.
Zjawisko/Stopień zagrożenia	Przymrozki/1
Obszar (w nawiasie numer ostrzeżenia dla powiatu)	powiaty: goleniowski(12), gryfiński(13), kamieński(13), myśliborski(13), policki(11), pyrzycki(14), Szczecin(11), Świnoujście(10)
Ważność	od godz. 20:00 dnia 14.03.2025 do godz. 10:00 dnia 17.03.2025
Prawdopodobieństwo	80%



Przebieg	Prognozowany jest spadek temperatury powietrza w nocy z piątku na sobotę od -3°C do 0°C, przy gruncie do -5°C, w kolejnych nocach do około -5°C, przy gruncie do -7°C. Temperatura maksymalna w ciągu dnia przeważnie od 5°C do 8°C.
SMS	IMGW-PIB OSTRZEGA: PRZYMROZKI/1 zachodniopomorskie (8 powiatów) od 20:00/14.03 do 10:00/17.03.2025 temp. min -5 st., przy gruncie -7 st. Dotyczy powiatów: goleniowski, gryfiński, kamieński, myśliborski, policki, pyrzycki, Szczecin i Świnoujście.
RSO	Woj. zachodniopomorskie (8 powiatów), IMGW-PIB wydał ostrzeżenie pierwszego stopnia o przymrozkach
Uwagi	Ostrzeżenie może być kontynuowane.
Zjawisko/Stopień zagrożenia	Przymrozki/1
Obszar (w nawiasie numer ostrzeżenia dla powiatu)	powiaty: białogardzki(16), choszczeński(16), drawski(19), gryficki(15), kołobrzeski(18), Koszalin(19), koszaliński(21), łobeski(16), sławieński(21), stargardzki(14), szczecinecki(18), świdwiński(16), wałecki(18)
Ważność	od godz. 00:00 dnia 14.03.2025 do godz. 07:00 dnia 17.03.2025
Prawdopodobieństwo	80%
Przebieg	Prognozowany jest spadek temperatury powietrza w nocy z czwartku na piątek do około -1°C, przy gruncie do -2°C, w kolejnych nocach do około -4°C, przy gruncie do -6°C. Temperatura maksymalna w ciągu dnia przeważnie od 5°C do 8°C.
SMS	IMGW-PIB OSTRZEGA: PRZYMROZKI/1 zachodniopomorskie (13 powiatów) od 00:00/14.03 do 07:00/17.03.2025 temp. min -4 st., przy gruncie -6 st., maks. 5-8 st. Dotyczy powiatów: białogardzki, choszczeński, drawski, gryficki, kołobrzeski, Koszalin, koszaliński, łobeski, sławieński, stargardzki, szczecinecki, świdwiński i wałecki.
RSO	Woj. zachodniopomorskie (13 powiatów), IMGW-PIB wydał ostrzeżenie pierwszego stopnia o przymrozkach
Uwagi	Ostrzeżenie będzie kontynuowane.
<p>Opracowanie niniejsze i jego format, jako przedmiot prawa autorskiego podlega ochronie prawnej, zgodnie z przepisami ustawy z dnia 4 lutego 1994r o prawie autorskim i prawach pokrewnych (dz. U. z 2006 r. Nr 90, poz. 631 z późn. zm.). Wszelkie dalsze udostępnianie, rozpowszechnianie (przedruk, kopiowanie, wiadomość sms) jest dozwolone wyłącznie w formie dosłownej z bezwzględnym wskazaniem źródła informacji tj. IMGW-PIB.</p>	