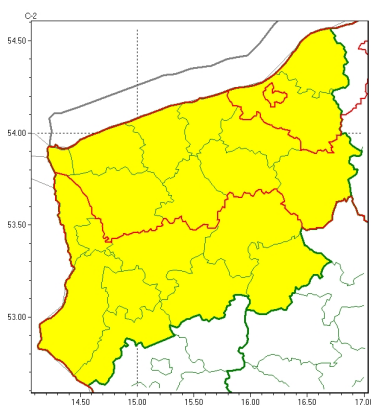
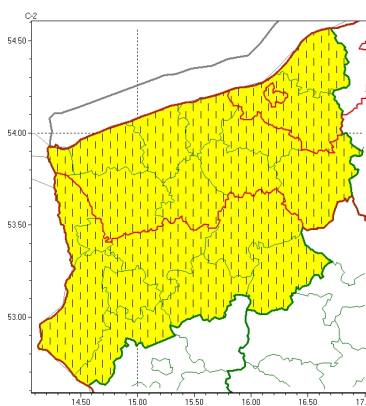


### Zasięg ostrzeżeń w województwie

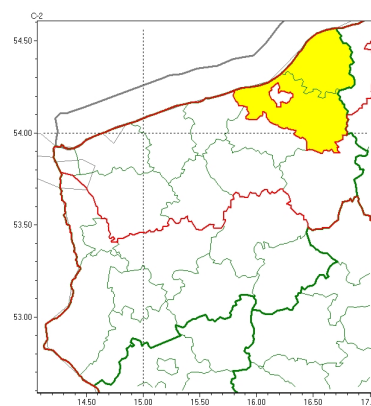
Oblodzenie  
2025-03-16 11:47



Przymrozki  
2025-03-16 11:47



Silny wiatr  
2025-03-16 11:47



## WOJEWÓDZTWO ZACHODNIOPOMORSKIE OSTRZEŻENIA METEOROLOGICZNE ZBIORCZO NR 43 WYKAZ OBOWIĄZUJĄCYCH OSTRZEŻEŃ o godz. 11:47 dnia 16.03.2025

Zjawisko/Stopień zagrożenia	Oblodzenie/1
Obszar (w nawiasie numer ostrzeżenia dla powiatu)	powiaty: choszczeński(18), drawski(21), gryfiński(14), myśliborski(14), policki(12), pyrzycki(15), stargardzki(16), Szczecin(12), wałecki(20)
Ważność	od godz. 00:00 dnia 17.03.2025 do godz. 08:00 dnia 17.03.2025
Prawdopodobieństwo	80%
Przebieg	Prognozuje się zamarzanie mokrej nawierzchni dróg i chodników po opadach deszczu, deszczu ze śniegiem i mokrego śniegu powodujące ich oblodzenie. Temperatura minimalna od -4°C do -1°C, temperatura minimalna przy gruncie około -5°C.
SMS	IMGW-PIB OSTRZEGA: OBLODZENIE/1 zachodniopomorskie (9 powiatów) od 00:00/17.03 do 08:00/17.03.2025 temp. min. od -4st. do -1st., przy gruncie do -5st., ślisko. Dotyczy powiatów: choszczeński, drawski, gryfiński, myśliborski, policki, pyrzycki, stargardzki, Szczecin i wałecki.
RSO	Woj. zachodniopomorskie (9 powiatów), IMGW-PIB wydał ostrzeżenie pierwszego stopnia o oblodzeniu
Uwagi	Brak.
Zjawisko/Stopień zagrożenia	Silny wiatr/1
Obszar (w nawiasie numer ostrzeżenia dla powiatu)	powiaty: koszaliński(24), sławieński(24)
Ważność	od godz. 23:00 dnia 16.03.2025 do godz. 05:00 dnia 17.03.2025
Prawdopodobieństwo	70%



<b>Przebieg</b>	W strefie nadmorskiej prognozuje się wystąpienie silnego wiatru o średniej prędkości do 45 km/h, w porywach do 75 km/h, z północnego wschodu i północy.
<b>SMS</b>	IMGW-PIB OSTRZEGA: WIATR/1 zachodniopomorskie (2 powiaty) od 23:00/16.03 do 05:00/17.03.2025 prędkość do 45 km/h, porywy do 75 km/h, NE i N. Dotyczy powiatów: koszaliński i sławieński.
<b>RSO</b>	Woj. zachodniopomorskie (2 powiaty), IMGW-PIB wydał ostrzeżenie pierwszego stopnia o silnym wietrze
<b>Uwagi</b>	Brak.
<b>Zjawisko/Stopień zagrożenia</b>	Oblodzenie/1
<b>Obszar (w nawiasie numer ostrzeżenia dla powiatu)</b>	powiaty: białogardzki(18), goleniowski(13), gryficki(16), kamieński(14), kołobrzeski(19), Koszalin(21), koszaliński(23), łobeski(18), sławieński(23), szczecinecki(20), świdwiński(18), Świnoujście(11)
<b>Ważność</b>	od godz. 21:00 dnia 16.03.2025 do godz. 08:00 dnia 17.03.2025
<b>Prawdopodobieństwo</b>	80%
<b>Przebieg</b>	Prognozuje się zamarzanie mokrej nawierzchni dróg i chodników po opadach deszczu, deszczu ze śniegiem i mokrego śniegu powodujące ich oblodzenie. Temperatura minimalna od -4°C do -1°C, temperatura minimalna przy gruncie około -5°C.
<b>SMS</b>	IMGW-PIB OSTRZEGA: OBLODZENIE/1 zachodniopomorskie (12 powiatów) od 21:00/16.03 do 08:00/17.03.2025 temp. min. od -4st. do -1st., przy gruncie do -5st., ślisko. Dotyczy powiatów: białogardzki, goleniowski, gryficki, kamieński, kołobrzeski, Koszalin, koszaliński, łobeski, sławieński, szczecinecki, świdwiński i Świnoujście.
<b>RSO</b>	Woj. zachodniopomorskie (12 powiatów), IMGW-PIB wydał ostrzeżenie pierwszego stopnia o oblodzeniu
<b>Uwagi</b>	Brak.
<b>Zjawisko/Stopień zagrożenia</b>	Przymrozki/1 ZMIANA
<b>Obszar (w nawiasie numer ostrzeżenia dla powiatu)</b>	powiaty: białogardzki(16), choszczeński(16), drawski(19), goleniowski(12), gryficki(15), gryfiński(13), kamieński(13), kołobrzeski(18), Koszalin(19), koszaliński(21), łobeski(16), myśliborski(13), policki(11), pyrzycki(14), sławieński(21), stargardzki(14), Szczecin(11), szczecinecki(18), świdwiński(16), Świnoujście(10), wałecki(18)
<b>Ważność</b>	od godz. 11:42 dnia 16.03.2025 do godz. 08:00 dnia 19.03.2025
<b>Prawdopodobieństwo</b>	90%
<b>Przebieg</b>	Prognozowany jest nocami spadek temperatury powietrza od -4°C do -1°C, przy gruncie do około -5°C, tylko w nocy z poniedziałku na wtorek od -6°C do -4°C, przy gruncie do około -8°C. Temperatura maksymalna w ciągu dnia od 4°C do 8°C.
<b>SMS</b>	IMGW-PIB OSTRZEGA: PRZYMROZKI/1 zachodniopomorskie (wszystkie powiaty) od 11:42/16.03 do 08:00/19.03.2025 temp. min -6st., przy gruncie -8st., maks. 4-8st. Dotyczy powiatów: wszystkie powiaty.
<b>RSO</b>	Woj. zachodniopomorskie (wszystkie powiaty), IMGW-PIB wydał ostrzeżenie pierwszego stopnia o przymrozkach



Instytut Meteorologii i Gospodarki Wodnej - Państwowy Instytut Badawczy  
**Biuro Meteorologicznych Prognoz Morskich - Wydział w Szczecinie**  
70-800 Szczecin ul. Przestrzenna 10  
tel: 914342012  
email: meteo.pomorze@imgw.pl  
www: www.imgw.pl

<b>Uwagi</b>	Wydłużenie ważności ostrzeżenia. Ostrzeżenie może być kontynuowane.
<p>Opracowanie niniejsze i jego format, jako przedmiot prawa autorskiego podlega ochronie prawnej, zgodnie z przepisami ustawy z dnia 4 lutego 1994r o prawie autorskim i prawach pokrewnych (dz. U. z 2006 r. Nr 90, poz. 631 z późn. zm.).</p> <p>Wszelkie dalsze udostępnianie, rozpowszechnianie (przedruk, kopiowanie, wiadomość sms) jest dozwolone wyłącznie w formie dosłownej z bezwzględnym wskazaniem źródła informacji tj. IMGW-PIB.</p>	