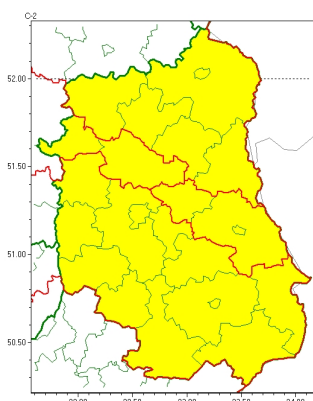


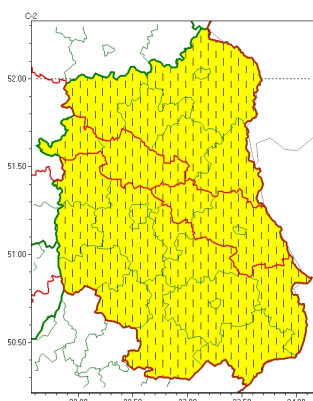


### Zasięg ostrzeżeń w województwie

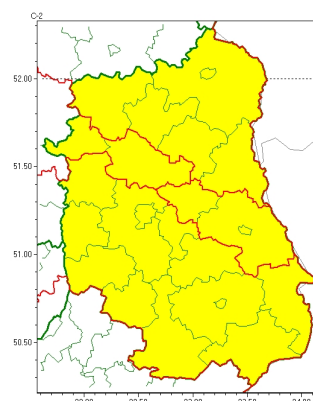
Oblodzenie  
2025-04-09 12:50



Przymrozki  
2025-04-09 12:50



Silny wiatr  
2025-04-09 12:50



## **WOJEWÓDZTWO LUBELSKIE** **OSTRZEŻENIA METEOROLOGICZNE ZBIORCZO NR 50** **WYKAZ OBOWIĄZUJĄCYCH OSTRZEŻEŃ** **o godz. 12:50 dnia 09.04.2025**

| <b>Zjawisko/Stopień zagrożenia</b>                       | <b>Silny wiatr/1</b>   |
|--|--|
| <b>Obszar (w nawiasie numer ostrzeżenia dla powiatu)</b> | powiaty: biłgorajski(35), hrubieszowski(34), janowski(34), krasnostawski(32), kraśnicki(34), lubelski(31), Lublin(31), opolski(32), puławski(30), świdnicki(31), tomaszowski(37), zamojski(36), Zamość(36)   |
| <b>Ważność</b>   | od godz. 23:00 dnia 09.04.2025 do godz. 04:00 dnia 10.04.2025  |
| <b>Prawdopodobieństwo</b>                                | 70%  |
| <b>Przebieg</b>  | Prognozuje się wystąpienie silnego wiatru o średniej prędkości do 35 km/h, lokalnie porywy do 75 km/h, z północnego zachodu i północy.   |
| <b>SMS</b>   | IMGW-PIB OSTRZEGA: WIATR/1 lubelskie (13 powiatów) od 23:00/09.04 do 04:00/10.04.2025 prędkość do 35 km/h, porywy do 75 km/h, NW, N. Dotyczy powiatów: biłgorajski, hrubieszowski, janowski, krasnostawski, kraśnicki, lubelski, Lublin, opolski, puławski, świdnicki, tomaszowski, zamojski i Zamość. |
| <b>RSO</b>   | Woj. lubelskie (13 powiatów), IMGW-PIB wydał ostrzeżenie pierwszego stopnia o silnym wietrze   |
| <b>Uwagi</b>   | Brak.  |
| <b>Zjawisko/Stopień zagrożenia</b>                       | <b>Oblodzenie/1</b>  |
| <b>Obszar (w nawiasie numer ostrzeżenia dla powiatu)</b> | powiaty: biłgorajski(34), Chełm(28), chełmski(28), hrubieszowski(33), janowski(33), krasnostawski(31), kraśnicki(33), lubelski(30), Lublin(30), łączyński(28), opolski(31), puławski(29), świdnicki(30), tomaszowski(36), zamojski(35), Zamość(35)   |
| <b>Ważność</b>   | od godz. 01:00 dnia 10.04.2025 do godz. 08:00 dnia 10.04.2025  |
| <b>Prawdopodobieństwo</b>                                | 70%  |



|  |  |
|--|--|
| <b>Przebieg</b>  | Prognozuje się miejscami zamarzanie mokrej nawierzchni dróg i chodników po opadach deszczu i deszczu ze śniegiem powodujące ich oblodzenie. Temperatura minimalna około -3°C, temperatura minimalna przy gruncie około -5°C.   |
| <b>SMS</b>   | IMGW-PIB OSTRZEGA: OBLODZENIE/1 lubelskie (16 powiatów) od 01:00/10.04 do 08:00/10.04.2025 temp. min. do -3 st., przy gruncie do -5 st., ślisko. Dotyczy powiatów: biłgorajski, Chełm, chełmski, hrubieszowski, janowski, krasnostawski, kraśnicki, lubelski, Lublin, łęczyński, opolski, puławski, świdnicki, tomaszowski, zamojski i Zamość. |
| <b>RSO</b>   | Woj. lubelskie (16 powiatów), IMGW-PIB wydał ostrzeżenie pierwszego stopnia o oblodzeniu   |
| <b>Uwagi</b>   | Brak.  |
| <b>Zjawisko/Stopień zagrożenia</b>                       | Oblodzenie/1   |
| <b>Obszar (w nawiasie numer ostrzeżenia dla powiatu)</b> | powiaty: bialski(29), Biała Podlaska(29), lubartowski(29), łukowski(29), parczewski(28), radzyński(28), rycki(29), włodawski(28)   |
| <b>Ważność</b>   | od godz. 23:00 dnia 09.04.2025 do godz. 08:00 dnia 10.04.2025  |
| <b>Prawdopodobieństwo</b>                                | 70%  |
| <b>Przebieg</b>  | Prognozuje się miejscami zamarzanie mokrej nawierzchni dróg i chodników po opadach deszczu i deszczu ze śniegiem powodujące ich oblodzenie. Temperatura minimalna około -3°C, temperatura minimalna przy gruncie około -5°C.   |
| <b>SMS</b>   | IMGW-PIB OSTRZEGA: OBLODZENIE/1 lubelskie (8 powiatów) od 23:00/09.04 do 08:00/10.04.2025 temp. min. około -3 st., przy gruncie do -5 st., ślisko. Dotyczy powiatów: bialski, Biała Podlaska, lubartowski, łukowski, parczewski, radzyński, rycki i włodawski.   |
| <b>RSO</b>   | Woj. lubelskie (8 powiatów), IMGW-PIB wydał ostrzeżenie pierwszego stopnia o oblodzeniu  |
| <b>Uwagi</b>   | Brak.  |
| <b>Zjawisko/Stopień zagrożenia</b>                       | Przymrozki/1 ZMIANA  |
| <b>Obszar (w nawiasie numer ostrzeżenia dla powiatu)</b> | powiaty: bialski(28), Biała Podlaska(28), łukowski(28), parczewski(27), radzyński(27), włodawski(27)   |
| <b>Ważność</b>   | od godz. 12:48 dnia 09.04.2025 do godz. 09:00 dnia 12.04.2025  |
| <b>Prawdopodobieństwo</b>                                | 80%  |
| <b>Przebieg</b>  | Prognozowany jest spadek temperatury powietrza od -3°C do -1°C, przy gruncie do -5°C. Temperatura maksymalna w ciągu dnia od 4°C do 10°C.  |
| <b>SMS</b>   | IMGW-PIB OSTRZEGA: PRZYMROZKI/1 lubelskie (6 powiatów) od 12:48/09.04 do 09:00/12.04.2025 temp. min -3 st., przy gruncie -5 st. Dotyczy powiatów: bialski, Biała Podlaska, łukowski, parczewski, radzyński i włodawski.  |
| <b>RSO</b>   | Woj. lubelskie (6 powiatów), IMGW-PIB wydał ostrzeżenie pierwszego stopnia o przymrozkach  |
| <b>Uwagi</b>   | Zmiana okresu ważności.  |
| <b>Zjawisko/Stopień zagrożenia</b>                       | Przymrozki/1 ZMIANA  |



|   |  |
|---|--|
| <b>Obszar (w nawiasie numer ostrzeżenia dla powiatu)</b>  | powiaty: biłgorajski(33), Chełm(27), chełmski(27), hrubieszowski(32), janowski(32), krasnostawski(30), kraśnicki(32), lubartowski(28), lubelski(29), Lublin(29), łęczyński(27), opolski(30), puławski(28), rycki(28), świdnicki(29), tomaszowski(35), zamojski(34), Zamość(34)   |
| <b>Ważność</b>  | od godz. 12:48 dnia 09.04.2025 do godz. 09:00 dnia 11.04.2025  |
| <b>Prawdopodobieństwo</b>   | 80%  |
| <b>Przebieg</b>   | Prognozowany jest spadek temperatury powietrza od -3°C do -1°C, przy gruncie do -5°C. Temperatura maksymalna w ciągu dnia od 5°C do 10°C.  |
| <b>SMS</b>  | IMGW-PIB OSTRZEGA: PRZYMROZKI/1 lubelskie (18 powiatów) od 12:48/09.04 do 09:00/11.04.2025 temp. min -3 st., przy gruncie -5 st. Dotyczy powiatów: biłgorajski, Chełm, chełmski, hrubieszowski, janowski, krasnostawski, kraśnicki, lubartowski, lubelski, Lublin, łęczyński, opolski, puławski, rycki, świdnicki, tomaszowski, zamojski i Zamość. |
| <b>RSO</b>  | Woj. lubelskie (18 powiatów), IMGW-PIB wydał ostrzeżenie pierwszego stopnia o przymrozkach   |
| <b>Uwagi</b>  | Zmiana okresu ważności.  |
| <b>Zjawisko/Stopień zagrożenia</b>  | Silny wiatr/1  |
| <b>Obszar (w nawiasie numer ostrzeżenia dla powiatu)</b>  | powiaty: bialski(30), Biała Podlaska(30), Chełm(29), chełmski(29), lubartowski(30), łęczyński(29), łukowski(30), parczewski(29), radzyński(29), rycki(30), włodawski(29)   |
| <b>Ważność</b>  | od godz. 20:00 dnia 09.04.2025 do godz. 01:00 dnia 10.04.2025  |
| <b>Prawdopodobieństwo</b>   | 70%  |
| <b>Przebieg</b>   | Prognozuje się wystąpienie silnego wiatru o średniej prędkości do 35 km/h, lokalnie porywy do 75 km/h, z północnego-zachodu i północy.   |
| <b>SMS</b>  | IMGW-PIB OSTRZEGA: WIATR/1 lubelskie (11 powiatów) od 20:00/09.04 do 01:00/10.04.2025 prędkość do 35 km/h, porywy do 75 km/h, NW, N. Dotyczy powiatów: bialski, Biała Podlaska, Chełm, chełmski, lubartowski, łęczyński, łukowski, parczewski, radzyński, rycki i włodawski.   |
| <b>RSO</b>  | Woj. lubelskie (11 powiatów), IMGW-PIB wydał ostrzeżenie pierwszego stopnia o silnym wietrze   |
| <b>Uwagi</b>  | Brak.  |
| <p>Opracowanie niniejsze i jego format, jako przedmiot prawa autorskiego podlega ochronie prawnej, zgodnie z przepisami ustawy z dnia 4 lutego 1994r o prawie autorskim i prawach pokrewnych (dz. U. z 2006 r. Nr 90, poz. 631 z późn. zm.).<br/>Wszelkie dalsze udostępnianie, rozpowszechnianie (przedruk, kopiowanie, wiadomość sms) jest dozwolone wyłącznie w formie dosłownej z bezwzględnym wskazaniem źródła informacji tj. IMGW-PIB.</p> |  |