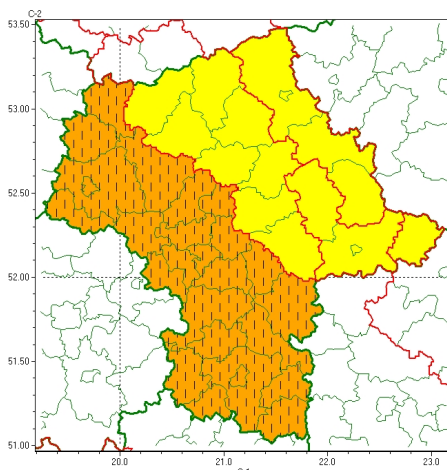




Zasięg ostrzeżeń w województwie

Burze
2025-04-18 20:10



WOJEWÓDZTWO MAZOWIECKIE
OSTRZEŻENIA METEOROLOGICZNE ZBIORCZO NR 64
WYKAZ OBOWIĄZUJĄCYCH OSTRZEŻEŃ
o godz. 20:10 dnia 18.04.2025

Zjawisko/Stopień zagrożenia	Burze/1
Obszar (w nawiasie numer ostrzeżenia dla powiatu)	powiaty: łosicki(31), ostrołęcki(29), Ostrołęka(29), ostrowski(25), sokołowski(26)
Ważność	od godz. 20:15 dnia 18.04.2025 do godz. 01:00 dnia 19.04.2025
Prawdopodobieństwo	80%
Przebieg	Prognozowane są burze, którym miejscami będą towarzyszyć silne opady deszczu od 20 mm do 25 mm oraz porywy wiatru do 85 km/h. Lokalnie grad.
SMS	IMGW-PIB OSTRZEGA: BURZE/1 mazowieckie (5 powiatów) od 20:15/18.04 do 01:00/19.04.2025 deszcz 25 mm, porywy 85 km/h, grad. Dotyczy powiatów: łosicki, ostrołęcki, Ostrołęka, ostrowski i sokołowski.
RSO	Woj. mazowieckie (5 powiatów), IMGW-PIB wydał ostrzeżenie pierwszego stopnia o burzach
Uwagi	Brak.
Zjawisko/Stopień zagrożenia	Burze/2 ZMIANA
Obszar (w nawiasie numer ostrzeżenia dla powiatu)	powiaty: białobrzegi(30), garwoliński(31), gostyniński(28), grodziski(26), grójecki(29), kozienicki(33), legionowski(26), lipski(32), nowodworski(25), otwocki(27), piaseczyński(26), Płock(28), płocki(28), płoński(27), pruszkowski(26), przysuski(30), Radom(33), radomski(33), sierpecki(26), sochaczewski(26), szydlowiecki(33), Warszawa(27), warszawski zachodni(27), zwoleniński(32), żuromiński(27), żyrardowski(28)
Ważność	od godz. 16:00 dnia 18.04.2025 do godz. 01:00 dnia 19.04.2025
Prawdopodobieństwo	80%



Przebieg	Prognozowane są burze, którym miejscami będą towarzyszyć bardzo silne opady deszczu od 20 mm do 35 mm, lokalnie do 40 mm, oraz porywy wiatru do 85 km/h, lokalnie do 100 km/h. Lokalnie grad. Istnieje ryzyko trąb powietrznych.
SMS	IMGW-PIB OSTRZEGA: BURZE/2 mazowieckie (26 powiatów) od 16:00/18.04 do 01:00/19.04.2025 deszcz 40 mm, porywy 100 km/h, grad. Dotyczy powiatów: białobrzeski, garwoliński, gostyniński, grodziski, grójecki, kozienicki, legionowski, lipski, nowodworski, otwocki, piaseczyński, Płock, płocki, płoński, pruszkowski, przysuski, Radom, radomski, sierpecki, sochaczewski, szydlowiecki, Warszawa, warszawski zachodni, zwoleński, żuromiński i żyrardowski.
RSO	Woj. mazowieckie (26 powiatów), IMGW-PIB wydał ostrzeżenie drugiego stopnia o burzach
Uwagi	Brak.
Zjawisko/Stopień zagrożenia	Burze/1
Obszar (w nawiasie numer ostrzeżenia dla powiatu)	powiaty: ciechanowski(26), makowski(28), miński(27), mławski(27), przasnyski(28), pułtowski(26), wołomiński(26), wyszkowski(25)
Ważność	od godz. 16:00 dnia 18.04.2025 do godz. 01:00 dnia 19.04.2025
Prawdopodobieństwo	80%
Przebieg	Prognozowane są burze, którym miejscami będą towarzyszyć silne opady deszczu do 25 mm oraz porywy wiatru do 80 km/h. Lokalnie grad.
SMS	IMGW-PIB OSTRZEGA: BURZE/1 mazowieckie (8 powiatów) od 16:00/18.04 do 01:00/19.04.2025 deszcz 25 mm, porywy 80 km/h, grad. Dotyczy powiatów: ciechanowski, makowski, miński, mławski, przasnyski, pułtowski, wołomiński i wyszkowski.
RSO	Woj. mazowieckie (8 powiatów), IMGW-PIB wydał ostrzeżenie pierwszego stopnia o burzach
Uwagi	Ze względu na dynamiczną sytuację ostrzeżenie może być aktualizowane.
Zjawisko/Stopień zagrożenia	Burze/1
Obszar (w nawiasie numer ostrzeżenia dla powiatu)	powiaty: Siedlce(31), siedlecki(31), węgrowski(25)
Ważność	od godz. 16:00 dnia 18.04.2025 do godz. 01:00 dnia 19.04.2025
Prawdopodobieństwo	80%
Przebieg	Prognozowane są burze, którym miejscami będą towarzyszyć silne opady deszczu do 25 mm oraz porywy wiatru do 80 km/h. Lokalnie grad.
SMS	IMGW-PIB OSTRZEGA: BURZE/1 mazowieckie (3 powiaty) od 16:00/18.04 do 01:00/19.04.2025 deszcz 25 mm, porywy 80 km/h, grad. Dotyczy powiatów: Siedlce, siedlecki i węgrowski.
RSO	Woj. mazowieckie (3 powiaty), IMGW-PIB wydał ostrzeżenie pierwszego stopnia o burzach
Uwagi	Ze względu na dynamiczną sytuację ostrzeżenie może być aktualizowane.



Instytut Meteorologii i Gospodarki Wodnej - Państwowy Instytut Badawczy

Centralne Biuro Prognoz Meteorologicznych w Warszawie

01-673 Warszawa ul. Podleśna 61

tel: 22 5694151, kom. 781774153, fax: 022-5694151

email: meteo.wschod@imgw.pl

www: [www: www.imgw.pl](http://www.imgw.pl)

Opracowanie niniejsze i jego format, jako przedmiot prawa autorskiego podlega ochronie prawnej, zgodnie z przepisami ustawy z dnia 4 lutego 1994r o prawie autorskim i prawach pokrewnych (dz. U. z 2006 r. Nr 90, poz. 631 z późn. zm.).

Wszelkie dalsze udostępnianie, rozpowszechnianie (przedruk, kopiowanie, wiadomość sms) jest dozwolone wyłącznie w formie dosłownej z bezwzględnym wskazaniem źródła informacji tj. IMGW-PIB.