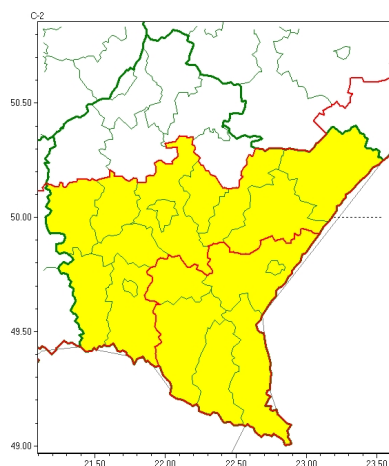


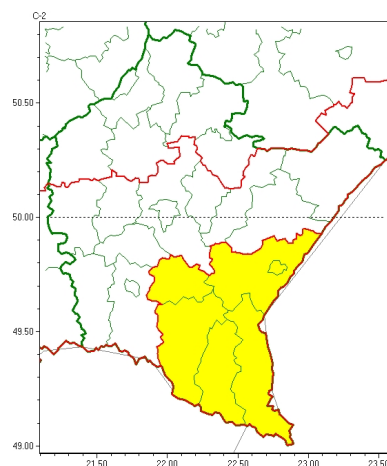


### Zasięg ostrzeżeń w województwie

Przymrozki  
2025-04-02 23:29



Gęsta mgła  
2025-04-02 23:29



**WOJEWÓDZTWO PODKARPACKIE**  
**OSTRZEŻENIA METEOROLOGICZNE ZBIORCZO NR 71**  
**WYKAZ OBOWIĄZUJĄCYCH OSTRZEŻEŃ**  
**o godz. 23:29 dnia 02.04.2025**

Zjawisko/Stopień zagrożenia	Gęsta mgła/1
Obszar (w nawiasie numer ostrzeżenia dla powiatu)	powiaty: bieszczadzki(36), brzozowski(26), leski(36), przemyski(26), Przemyśl(26), sanocki(35)
Ważność	od godz. 23:30 dnia 02.04.2025 do godz. 08:00 dnia 03.04.2025
Prawdopodobieństwo	90%
Przebieg	Miejscami obserwuje się i nadal prognozuje gęstą mgłę ograniczającą widzialność poniżej 200 m.
SMS	IMGW-PIB OSTRZEGA: MGŁA/1 podkarpackie (6 powiatów) od 23:30/02.04 do 08:00/03.04.2025 widzialność 100-200 m. Dotyczy powiatów: bieszczadzki, brzozowski, leski, przemyski, Przemyśl i sanocki.
RSO	Woj. podkarpackie (6 powiatów), IMGW-PIB wydał ostrzeżenie pierwszego stopnia o silnych mgłach
Uwagi	Brak.
Zjawisko/Stopień zagrożenia	Przymrozki/1
Obszar (w nawiasie numer ostrzeżenia dla powiatu)	powiaty: bieszczadzki(35), brzozowski(25), dębicki(24), jarosławski(27), jasielski(32), Krosno(29), krośnieński(32), leski(35), lubaczowski(27), łańcucki(25), przemyski(25), Przemyśl(25), przeworski(26), ropczycko-sędziszowski(24), rzeszowski(26), Rzeszów(25), sanocki(34), strzyżowski(22)
Ważność	od godz. 23:00 dnia 02.04.2025 do godz. 08:00 dnia 03.04.2025
Prawdopodobieństwo	70%



<b>Przebieg</b>	Miejscami temperatura obniży się do około -1°C, przy gruncie do -4°C.
<b>SMS</b>	IMGW-PIB OSTRZEGA: PRZYMROZKI/1 podkarpackie (18 powiatów) od 23:00/02.04 do 08:00/03.04.2025 temp. min -1 st., przy gruncie -4 st. Dotyczy powiatów: bieszczadzki, brzozowski, dębicki, jarosławski, jasielski, Krosno, krośnieński, leski, lubaczowski, łańcucki, przemyski, Przemyśl, przeworski, ropczycko-sędziszowski, rzeszowski, Rzeszów, sanocki i strzyżowski.
<b>RSO</b>	Woj. podkarpackie (18 powiatów), IMGW-PIB wydał ostrzeżenie pierwszego stopnia o przymrozkach
<b>Uwagi</b>	Brak.
<p>Opracowanie niniejsze i jego format, jako przedmiot prawa autorskiego podlega ochronie prawnej, zgodnie z przepisami ustawy z dnia 4 lutego 1994r o prawie autorskim i prawach pokrewnych (dz. U. z 2006 r. Nr 90, poz. 631 z późn. zm.). Wszelkie dalsze udostępnianie, rozpowszechnianie (przedruk, kopiowanie, wiadomość sms) jest dozwolone wyłącznie w formie dosłownej z bezwzględnym wskazaniem źródła informacji tj. IMGW-PIB.</p>	