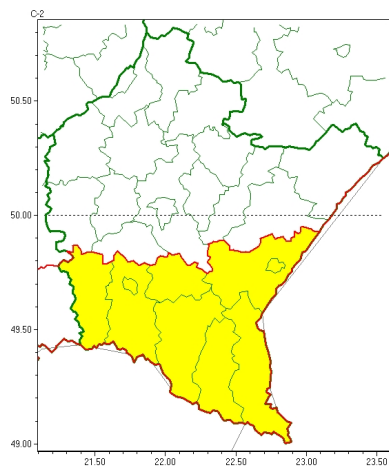
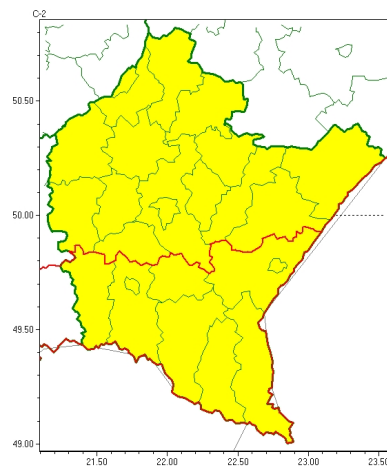


### Zasięg ostrzeżeń w województwie

Oblodzenie  
2025-04-08 12:08



Przymrozki  
2025-04-08 12:08



**WOJEWÓDZTWO PODKARPACKIE**  
**OSTRZEŻENIA METEOROLOGICZNE ZBIORCZO NR 76**  
**WYKAZ OBOWIĄZUJĄCYCH OSTRZEŻEŃ**  
**o godz. 12:08 dnia 08.04.2025**

Zjawisko/Stopień zagrożenia	Oblodzenie/1
Obszar (w nawiasie numer ostrzeżenia dla powiatu)	powiaty: bieszczadzki(42), brzozowski(32), jasielski(38), Krosno(35), krośnieński(38), leski(42), przemyski(32), Przemyśl(32), sanocki(41)
Ważność	od godz. 20:00 dnia 08.04.2025 do godz. 08:00 dnia 09.04.2025
Prawdopodobieństwo	80%
Przebieg	Prognozuje się zamarzanie mokrej nawierzchni dróg i chodników po opadach deszczu ze śniegiem i mokrego śniegu powodujące ich oblodzenie. Temperatura minimalna od -4°C do -1°C, lokalnie około -6°C, temperatura minimalna przy gruncie od -8°C do -4°C.
SMS	IMGW-PIB OSTRZEGA: OBLODZENIE/1 podkarpackie (9 powiatów) od 20:00/08.04 do 08:00/09.04.2025 temp. min. od -6 st. do -1 st., przy gruncie do -8 st., ślisko. Dotyczy powiatów: bieszczadzki, brzozowski, jasielski, Krosno, krośnieński, leski, przemyski, Przemyśl i sanocki.
RSO	Woj. podkarpackie (9 powiatów), IMGW-PIB wydał ostrzeżenie pierwszego stopnia o oblodzeniu
Uwagi	Brak.
Zjawisko/Stopień zagrożenia	Przymrozki/1
Obszar (w nawiasie numer ostrzeżenia dla powiatu)	powiaty: bieszczadzki(41), brzozowski(31), dębicki(27), jarosławski(31), jasielski(37), kolbuszowski(30), Krosno(34), krośnieński(37), leski(41), leżajski(29), lubaczowski(31), łańcucki(29), mielecki(33), niżański(32), przemyski(31), Przemyśl(31), przeworski(30), ropczycko-sędziszowski(27), rzeszowski(30), Rzeszów(29), sanocki(40), stalowowolski(32), strzyżowski(27), Tarnobrzeg(32), tarnobrzegi(32)



<b>Ważność</b>	od godz. 18:00 dnia 05.04.2025 do godz. 09:00 dnia 10.04.2025
<b>Prawdopodobieństwo</b>	80%
<b>Przebieg</b>	Prognozowany jest spadek temperatury powietrza od -4°C do -2°C, przy gruncie do -6°C. Temperatura maksymalna w ciągu dnia od 3°C do 9°C.
<b>SMS</b>	IMGW-PIB OSTRZEGA: PRZYMROZKI/1 podkarpackie (wszystkie powiaty) od 18:00/05.04 do 09:00/10.04.2025 temp. min -4 st., przy gruncie -6 st. Dotyczy powiatów: wszystkie powiaty.
<b>RSO</b>	Woj. podkarpackie (wszystkie powiaty), IMGW-PIB wydał ostrzeżenie pierwszego stopnia o przymrozkach
<b>Uwagi</b>	Brak.
<p>Opracowanie niniejsze i jego format, jako przedmiot prawa autorskiego podlega ochronie prawnej, zgodnie z przepisami ustawy z dnia 4 lutego 1994r o prawie autorskim i prawach pokrewnych (dz. U. z 2006 r. Nr 90, poz. 631 z późn. zm.). Wszelkie dalsze udostępnianie, rozpowszechnianie (przedruk, kopiowanie, wiadomość sms) jest dozwolone wyłącznie w formie dosłownej z bezwzględnym wskazaniem źródła informacji tj. IMGW-PIB.</p>	