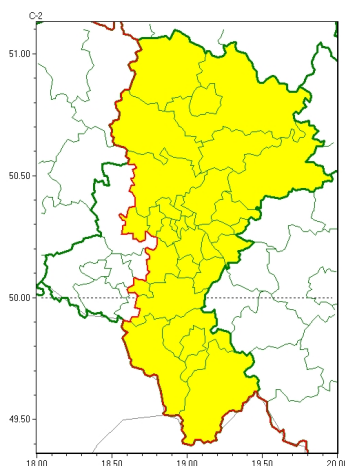


Zasięg ostrzeżeń w województwie

Silny wiatr
 2025-04-04 22:35



WOJEWÓDZTWO ŚLĄSKIE OSTRZEŻENIA METEOROLOGICZNE ZBIORCZO NR 65 WYKAZ OBOWIĄZUJĄCYCH OSTRZEŻEŃ o godz. 22:35 dnia 04.04.2025

Zjawisko/Stopień zagrożenia	Silny wiatr/1
Obszar (w nawiasie numer ostrzeżenia dla powiatu)	powiaty: będziński(29), bielski(38), Bielsko-Biała(38), bieruńsko-lędziński(30), Bytom(27), Chorzów(27), cieszyński(39), Częstochowa(29), częstochowski(29), Dąbrowa Górnicza(29), Gliwice(23), Jaworzno(29), Katowice(28), kłobucki(25), lubliniecki(24), mikołowski(28), Mysłowice(28), myszkowski(28), Piekary Śląskie(28), pszczyński(30), Ruda Śląska(27), Siemianowice Śląskie(27), Sosnowiec(29), Świętochłowice(27), tarnogórski(25), Tychy(28), Zabrze(26), zawierciański(30), Żory(27), żywiecki(41)
Ważność	od godz. 13:00 dnia 05.04.2025 do godz. 22:00 dnia 05.04.2025
Prawdopodobieństwo	80%
Przebieg	Prognozuje się wystąpienie silnego wiatru o średniej prędkości do 35 km/h, w porywach do 80 km/h, z północy i północno-zachodu.
SMS	IMGW-PIB OSTRZEGA: WIATR/1 śląskie (30 powiatów) od 13:00/05.04 do 22:00/05.04.2025 prędkość do 35 km/h, porywy do 80 km/h, N, NW. Dotyczy powiatów: będziński, bielski, Bielsko-Biała, bieruńsko-lędziński, Bytom, Chorzów, cieszyński, Częstochowa, częstochowski, Dąbrowa Górnicza, Gliwice, Jaworzno, Katowice, kłobucki, lubliniecki, mikołowski, Mysłowice, myszkowski, Piekary Śląskie, pszczyński, Ruda Śląska, Siemianowice Śląskie, Sosnowiec, Świętochłowice, tarnogórski, Tychy, Zabrze, zawierciański, Żory i żywiecki.
RSO	Woj. śląskie (30 powiatów), IMGW-PIB wydał ostrzeżenie pierwszego stopnia o silnym wietrze
Uwagi	Brak.



Instytut Meteorologii i Gospodarki Wodnej - Państwowy Instytut Badawczy
Regionalne Biuro Prognoz Meteorologicznych w Krakowie
30-215 Kraków ul. Piotra Borowego 14
tel: 12-6398150, fax: 12-4251973
email: meteo.krakow@imgw.pl
www: www.imgw.pl

Opracowanie niniejsze i jego format, jako przedmiot prawa autorskiego podlega ochronie prawnej, zgodnie z przepisami ustawy z dnia 4 lutego 1994r o prawie autorskim i prawach pokrewnych (dz. U. z 2006 r. Nr 90, poz. 631 z późn. zm.).

Wszelkie dalsze udostępnianie, rozpowszechnianie (przedruk, kopiowanie, wiadomość sms) jest dozwolone wyłącznie w formie dosłownej z bezwzględnym wskazaniem źródła informacji tj. IMGW-PIB.