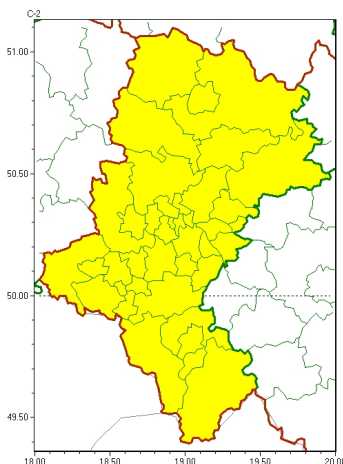




Zasięg ostrzeżeń w województwie

Burze
2025-04-18 06:13



WOJEWÓDZTWO ŚLĄSKIE
OSTRZEŻENIA METEOROLOGICZNE ZBIORCZO NR 72
WYKAZ OBOWIĄZUJĄCYCH OSTRZEŻEŃ
o godz. 06:13 dnia 18.04.2025

Zjawisko/Stopień zagrożenia	Burze/1
Obszar (w nawiasie numer ostrzeżenia dla powiatu)	powiaty: będziński(34), bielski(43), Bielsko-Biała(43), bieruńsko-lędzki(35), Bytom(31), Chorzów(31), cieszyński(44), Częstochowa(34), częstochowski(34), Dąbrowa Górnicza(34), Gliwice(27), gliwicki(26), Jastrzębie-Zdrój(31), Jaworzno(34), Katowice(32), kłobucki(29), lubliniecki(28), mikołowski(32), Mysłowice(32), myszkowski(33), Piekary Śląskie(32), pszczyński(33), raciborski(28), Ruda Śląska(31), rybnicki(29), Rybnik(29), Siemianowice Śląskie(31), Sosnowiec(34), Świętochłowice(31), tarnogórski(29), Tychy(32), wodzisławski(31), Zabrze(30), zawierciański(35), Żory(30), żywiecki(47)
Ważność	od godz. 14:00 dnia 18.04.2025 do godz. 21:00 dnia 18.04.2025
Prawdopodobieństwo	80%
Przebieg	Prognozowane są burze, którym miejscami będą towarzyszyć silne opady deszczu do 25 mm oraz porywy wiatru do 75 km/h. Lokalnie grad.
SMS	IMGW-PIB OSTRZEGA: BURZE/1 śląskie (wszystkie powiaty) od 14:00/18.04 do 21:00/18.04.2025 deszcz 25 mm, porywy 75 km/h, grad. Dotyczy powiatów: wszystkie powiaty.
RSO	Woj. śląskie (wszystkie powiaty), IMGW-PIB wydał ostrzeżenie pierwszego stopnia o burzach
Uwagi	Brak.

Opracowanie niniejsze i jego format, jako przedmiot prawa autorskiego podlega ochronie prawnej, zgodnie z przepisami ustawy z dnia 4 lutego 1994r o prawie autorskim i prawach pokrewnych (dz. U. z 2006 r. Nr 90, poz. 631 z późn. zm.).

Wszelkie dalsze udostępnianie, rozpowszechnianie (przedruk, kopiowanie, wiadomość sms) jest dozwolone wyłącznie w formie dosłownej z bezwzględnym wskazaniem źródła informacji tj. IMGW-PIB.