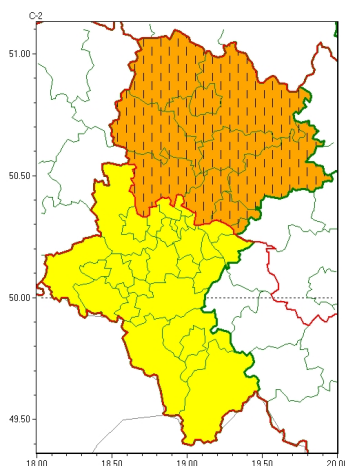


Zasięg ostrzeżeń w województwie

Burze
 2025-04-18 10:32



WOJEWÓDZTWO ŚLĄSKIE OSTRZEŻENIA METEOROLOGICZNE ZBIORCZO NR 73 WYKAZ OBOWIĄZUJĄCYCH OSTRZEŻEŃ o godz. 10:32 dnia 18.04.2025

Zjawisko/Stopień zagrożenia	Burze/2 ZMIANA
Obszar (w nawiasie numer ostrzeżenia dla powiatu)	powiaty: będziński(34), Częstochowa(34), częstochowski(34), Dąbrowa Górnicza(34), kłobucki(29), lubliniecki(28), myszkowski(33), tarnogórski(29), zawierciański(35)
Ważność	od godz. 14:00 dnia 18.04.2025 do godz. 21:00 dnia 18.04.2025
Prawdopodobieństwo	80%
Przebieg	Prognozowane są burze, którym miejscami będą towarzyszyć bardzo silne opady deszczu od 20 mm do 35 mm, lokalnie do 40 mm, oraz porywy wiatru do 85 km/h, lokalnie do 100 km/h. Lokalnie grad. Istnieje ryzyko trąb powietrznych.
SMS	IMGW-PIB OSTRZEGA: BURZE/2 śląskie (9 powiatów) od 14:00/18.04 do 21:00/18.04.2025 deszcz 40 mm, porywy 100 km/h, grad. Dotyczy powiatów: będziński, Częstochowa, częstochowski, Dąbrowa Górnicza, kłobucki, lubliniecki, myszkowski, tarnogórski i zawierciański.
RSO	Woj. śląskie (9 powiatów), IMGW-PIB wydał ostrzeżenie drugiego stopnia o burzach
Uwagi	Brak.
Zjawisko/Stopień zagrożenia	Burze/1
Obszar (w nawiasie numer ostrzeżenia dla powiatu)	powiaty: bielski(43), Bielsko-Biała(43), bieruńsko-lędzki(35), Bytom(31), Chorzów(31), cieszyński(44), Gliwice(27), gliwicki(26), Jastrzębie-Zdrój(31), Jaworzno(34), Katowice(32), mikołowski(32), Mysłowice(32), Piekary Śląskie(32), pszczyński(33), raciborski(28), Ruda Śląska(31), rybnicki(29), Rybnik(29), Siemianowice Śląskie(31), Sosnowiec(34), Świętochłowice(31), Tychy(32), wodzisławski(31), Zabrze(30), Żory(30), żywiecki(47)



Ważność	od godz. 14:00 dnia 18.04.2025 do godz. 21:00 dnia 18.04.2025
Prawdopodobieństwo	80%
Przebieg	Prognozowane są burze, którym miejscami będą towarzyszyć silne opady deszczu do 25 mm oraz porywy wiatru do 75 km/h. Lokalnie grad.
SMS	IMGW-PIB OSTRZEGA: BURZE/1 śląskie (27 powiatów) od 14:00/18.04 do 21:00/18.04.2025 deszcz 25 mm, porywy 75 km/h, grad. Dotyczy powiatów: bielski, Bielsko-Biała, bieruńsko-lędzki, Bytom, Chorzów, cieszyński, Gliwice, gliwicki, Jastrzębie-Zdrój, Jaworzno, Katowice, mikołowski, Mysłowice, Piekary Śląskie, pszczyński, raciborski, Ruda Śląska, rybnicki, Rybnik, Siemianowice Śląskie, Sosnowiec, Świętochłowice, Tychy, wodzisławski, Zabrze, Żory i żywiecki.
RSO	Woj. śląskie (27 powiatów), IMGW-PIB wydał ostrzeżenie pierwszego stopnia o burzach
Uwagi	Brak.

Opracowanie niniejsze i jego format, jako przedmiot prawa autorskiego podlega ochronie prawnej, zgodnie z przepisami ustawy z dnia 4 lutego 1994r o prawie autorskim i prawach pokrewnych (dz. U. z 2006 r. Nr 90, poz. 631 z późn. zm.).
Wszelkie dalsze udostępnianie, rozpowszechnianie (przedruk, kopiowanie, wiadomość sms) jest dozwolone wyłącznie w formie dosłownej z bezwzględnym wskazaniem źródła informacji tj. IMGW-PIB.