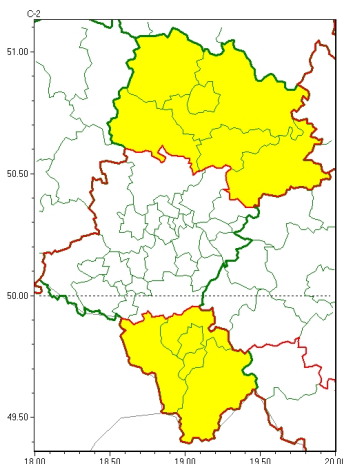




### Zasięg ostrzeżeń w województwie

Przymrozki  
2025-04-26 11:29



**WOJEWÓDZTWO ŚLĄSKIE**  
**OSTRZEŻENIA METEOROLOGICZNE ZBIORCZO NR 81**  
**WYKAZ OBOWIĄZUJĄCYCH OSTRZEŻEŃ**  
**o godz. 11:29 dnia 26.04.2025**

Zjawisko/Stopień zagrożenia	Przymrozki/1
Obszar (w nawiasie numer ostrzeżenia dla powiatu)	powiaty: Częstochowa(36), częstochowski(36), kłobucki(31), lubliniecki(30), myszkowski(35), zawierciański(37)
Ważność	od godz. 00:00 dnia 27.04.2025 do godz. 06:30 dnia 27.04.2025
Prawdopodobieństwo	80%
Przebieg	Prognozowany jest spadek temperatury powietrza miejscami do około -1°C, przy gruncie do -5°C.
SMS	IMGW-PIB OSTRZEGA: PRZYMROZKI/1 śląskie (6 powiatów) od 00:00/27.04 do 06:30/27.04.2025 temp. min -1 st., przy gruncie -5 st. Dotyczy powiatów: Częstochowa, częstochowski, kłobucki, lubliniecki, myszkowski i zawierciański.
RSO	Woj. śląskie (6 powiatów), IMGW-PIB wydał ostrzeżenie pierwszego stopnia o przymrozkach
Uwagi	Brak.
Zjawisko/Stopień zagrożenia	Przymrozki/1
Obszar (w nawiasie numer ostrzeżenia dla powiatu)	powiaty: bielski(47), Bielsko-Biała(47), cieszyński(48), żywiecki(51)
Ważność	od godz. 22:00 dnia 26.04.2025 do godz. 08:00 dnia 28.04.2025
Prawdopodobieństwo	80%
Przebieg	Prognozowany jest spadek temperatury powietrza od -2°C do 0°C, przy gruncie do -5°C.



Instytut Meteorologii i Gospodarki Wodnej - Państwowy Instytut Badawczy  
**Regionalne Biuro Prognoz Meteorologicznych w Krakowie**  
30-215 Kraków ul. Piotra Borowego 14  
tel: 12-6398150, fax: 12-4251973  
email: meteo.krakow@imgw.pl  
www: www.imgw.pl

<b>SMS</b>	IMGW-PIB OSTRZEGA: PRZYMROZKI/1 śląskie (4 powiaty) od 22:00/26.04 do 08:00/28.04.2025 temp. min -2 st., przy gruncie -5 st. Dotyczy powiatów: bielski, Bielsko-Biała, cieszyński i żywiecki.
<b>RSO</b>	Woj. śląskie (4 powiaty), IMGW-PIB wydał ostrzeżenie pierwszego stopnia o przymrozkach
<b>Uwagi</b>	Brak.
<p>Opracowanie niniejsze i jego format, jako przedmiot prawa autorskiego podlega ochronie prawnej, zgodnie z przepisami ustawy z dnia 4 lutego 1994r o prawie autorskim i prawach pokrewnych (dz. U. z 2006 r. Nr 90, poz. 631 z późn. zm.).</p> <p>Wszelkie dalsze udostępnianie, rozpowszechnianie (przedruk, kopiowanie, wiadomość sms) jest dozwolone wyłącznie w formie dosłownej z bezwzględnym wskazaniem źródła informacji tj. IMGW-PIB.</p>	