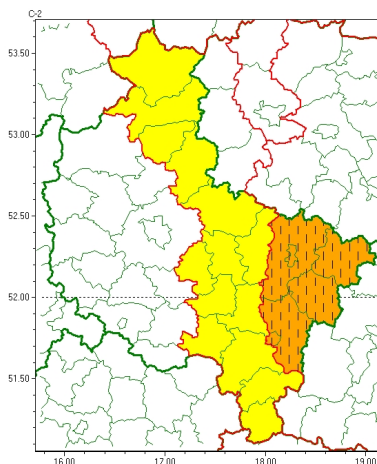




Zasięg ostrzeżeń w województwie

Burze
2025-04-18 10:32



WOJEWÓDZTWO WIELKOPOLSKIE
OSTRZEŻENIA METEOROLOGICZNE ZBIORCZO NR 60
WYKAZ OBOWIĄZUJĄCYCH OSTRZEŻEŃ
o godz. 10:32 dnia 18.04.2025

Zjawisko/Stopień zagrożenia	Burze/1
Obszar (w nawiasie numer ostrzeżenia dla powiatu)	powiaty: chodzieski(25), gnieźnieński(21), jarociński(20), kępiński(21), krotoszyński(21), ostrowski(22), ostrzeszowski(21), pilski(27), pleszewski(23), słupecki(20), średzki(19), wągrowiecki(22), wrzesiński(19), złotowski(33)
Ważność	od godz. 16:00 dnia 18.04.2025 do godz. 01:00 dnia 19.04.2025
Prawdopodobieństwo	80%
Przebieg	Prognozowane są burze, którym miejscami będą towarzyszyć silne opady deszczu do 25 mm oraz porywy wiatru do 80 km/h. Lokalnie grad.
SMS	IMGW-PIB OSTRZEGA: BURZE/1 wielkopolskie (14 powiatów) od 16:00/18.04 do 01:00/19.04.2025 deszcz 25 mm, porywy 80 km/h, grad. Dotyczy powiatów: chodzieski, gnieźnieński, jarociński, kępiński, krotoszyński, ostrowski, ostrzeszowski, pilski, pleszewski, słupecki, średzki, wągrowiecki, wrzesiński i złotowski.
RSO	Woj. wielkopolskie (14 powiatów), IMGW-PIB wydał ostrzeżenie pierwszego stopnia o burzach
Uwagi	Ze względu na dynamiczną sytuację ostrzeżenie może być aktualizowane.
Zjawisko/Stopień zagrożenia	Burze/2 ZMIANA
Obszar (w nawiasie numer ostrzeżenia dla powiatu)	powiaty: kaliski(27), Kalisz(23), kołski(23), Konin(22), koniński(22), turecki(26)
Ważność	od godz. 16:00 dnia 18.04.2025 do godz. 01:00 dnia 19.04.2025
Prawdopodobieństwo	80%



Przebieg	Prognozowane są burze, którym miejscami będą towarzyszyć bardzo silne opady deszczu od 20 mm do 35 mm, lokalnie do 40 mm, oraz porywy wiatru do 85 km/h, lokalnie do 100 km/h. Lokalnie grad. Istnieje ryzyko trąb powietrznych.
SMS	IMGW-PIB OSTRZEGA: BURZE/2 wielkopolskie (6 powiatów) od 16:00/18.04 do 01:00/19.04.2025 deszcz 40 mm, porywy 100 km/h, grad. Dotyczy powiatów: kaliski, Kalisz, kolski, Konin, koniński i turecki.
RSO	Woj. wielkopolskie (6 powiatów), IMGW-PIB wydał ostrzeżenie drugiego stopnia o burzach
Uwagi	Brak.
<p>Opracowanie niniejsze i jego format, jako przedmiot prawa autorskiego podlega ochronie prawnej, zgodnie z przepisami ustawy z dnia 4 lutego 1994r o prawie autorskim i prawach pokrewnych (dz. U. z 2006 r. Nr 90, poz. 631 z późn. zm.).</p> <p>Wszelkie dalsze udostępnianie, rozpowszechnianie (przedruk, kopiowanie, wiadomość sms) jest dozwolone wyłącznie w formie dosłownej z bezwzględnym wskazaniem źródła informacji tj. IMGW-PIB.</p>	