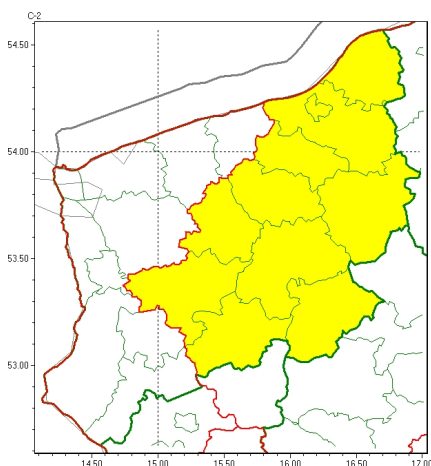
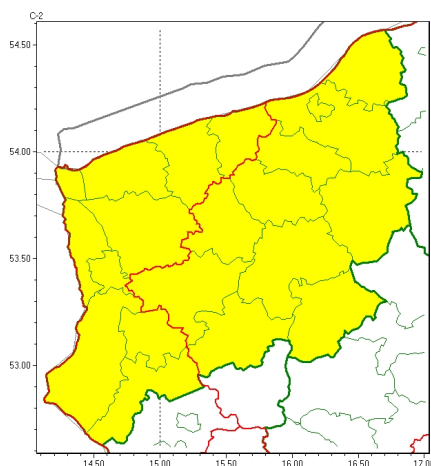


Zasięg ostrzeżeń w województwie

Burze
2025-04-22 13:42



Gęsta mgła
2025-04-22 13:42



WOJEWÓDZTWO ZACHODNIOPOMORSKIE
OSTRZEŻENIA METEOROLOGICZNE ZBIORCZO NR 63
WYKAZ OBOWIĄZUJĄCYCH OSTRZEŻEŃ
o godz. 13:42 dnia 22.04.2025

Zjawisko/Stopień zagrożenia	Gęsta mgła/1
Obszar (w nawiasie numer ostrzeżenia dla powiatu)	powiaty: białogardzki(30), choszczeński(29), drawski(33), goleniowski(23), gryficki(26), gryfiński(23), kamieński(20), kołobrzeski(29), Koszalin(32), koszaliński(36), łobeski(30), myśliborski(24), policki(19), pyrzycki(25), sławieński(36), stargardzki(27), Szczecin(19), szczecinecki(33), świdwiński(30), Świnoujście(15), wałecki(32)
Ważność	od godz. 22:00 dnia 22.04.2025 do godz. 07:30 dnia 23.04.2025
Prawdopodobieństwo	70%
Przebieg	Prognozuje się gęste mgły, w zasięgu których widzialność może miejscami wynosić poniżej 200 m.
SMS	IMGW-PIB OSTRZEGA: MGŁA/1 zachodniopomorskie (wszystkie powiaty) od 22:00/22.04 do 07:30/23.04.2025 widzialność 200 m. Dotyczy powiatów: wszystkie powiaty.
RSO	Woj. zachodniopomorskie (wszystkie powiaty), IMGW-PIB wydał ostrzeżenie pierwszego stopnia o silnych mgłach
Uwagi	Brak.
Zjawisko/Stopień zagrożenia	Burze/1
Obszar (w nawiasie numer ostrzeżenia dla powiatu)	powiaty: białogardzki(29), choszczeński(28), drawski(32), Koszalin(31), koszaliński(35), łobeski(29), sławieński(35), stargardzki(26), szczecinecki(32), świdwiński(29), wałecki(31)
Ważność	od godz. 12:45 dnia 22.04.2025 do godz. 19:00 dnia 22.04.2025
Prawdopodobieństwo	80%



Przebieg	Obserwuje się i nadal prognozuje burze, którym miejscami będą towarzyszyć silne opady deszczu do 25 mm oraz porywy wiatru do 75 km/h. Lokalnie grad do około 3 cm średnicy.
SMS	IMGW-PIB OSTRZEGA: BURZE/1 zachodniopomorskie (11 powiatów) od 12:45/22.04 do 19:00/22.04.2025 deszcz 25 mm, porywy 75 km/h, grad do 3 cm. Dotyczy powiatów: białogardzki, choszczeński, drawski, Koszalin, koszaliński, łobeski, sławieński, stargardzki, szczecinecki, świdwiński i wałecki.
RSO	Woj. zachodniopomorskie (11 powiatów), IMGW-PIB wydał ostrzeżenie pierwszego stopnia o burzach
Uwagi	Brak.

Opracowanie niniejsze i jego format, jako przedmiot prawa autorskiego podlega ochronie prawnej, zgodnie z przepisami ustawy z dnia 4 lutego 1994r o prawie autorskim i prawach pokrewnych (dz. U. z 2006 r. Nr 90, poz. 631 z późn. zm.).

Wszelkie dalsze udostępnianie, rozpowszechnianie (przedruk, kopiowanie, wiadomość sms) jest dozwolone wyłącznie w formie dosłownej z bezwzględnym wskazaniem źródła informacji tj. IMGW-PIB.