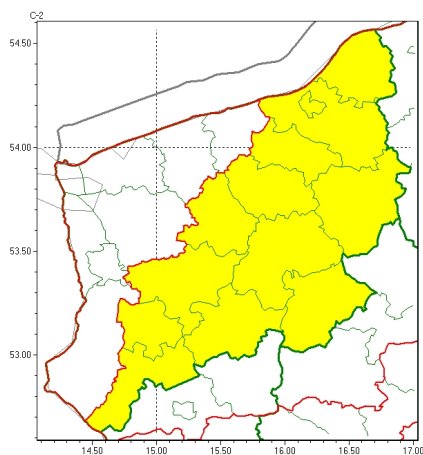


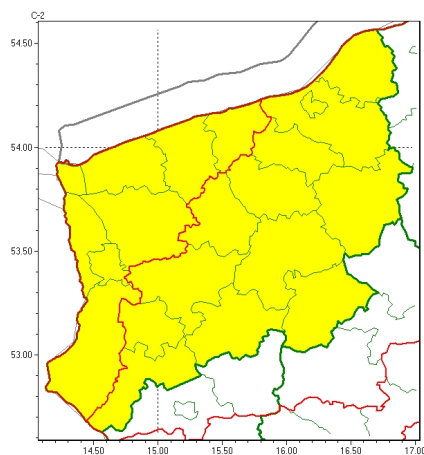


Zasięg ostrzeżeń w województwie

Burze  
2025-04-23 05:59



Gęsta mgła  
2025-04-23 05:59



**WOJEWÓDZTWO ZACHODNIOPOMORSKIE**  
**OSTRZEŻENIA METEOROLOGICZNE ZBIORCZO NR 64**  
**WYKAZ OBOWIĄZUJĄCYCH OSTRZEŻEŃ**  
**o godz. 05:59 dnia 23.04.2025**

Zjawisko/Stopień zagrożenia	Burze/1
Obszar (w nawiasie numer ostrzeżenia dla powiatu)	powiaty: białogardzki(31), choszczeński(30), drawski(34), Koszalin(33), koszaliński(37), łobeski(31), myśliborski(25), pyrzycki(26), sławieński(37), stargardzki(28), szczecinecki(34), świdwiński(31), wałecki(33)
Ważność	od godz. 13:00 dnia 23.04.2025 do godz. 21:00 dnia 23.04.2025
Prawdopodobieństwo	70%
Przebieg	Prognozowane są burze, którym miejscami będą towarzyszyć intensywne opady deszczu od 15 mm do 30 mm oraz porywy wiatru do 65 km/h. Lokalnie możliwy grad.
SMS	IMGW-PIB OSTRZEGA: BURZE/1 zachodniopomorskie (13 powiatów) od 13:00/23.04 do 21:00/23.04.2025 deszcz 30 mm, porywy 65 km/h, grad. Dotyczy powiatów: białogardzki, choszczeński, drawski, Koszalin, koszaliński, łobeski, myśliborski, pyrzycki, sławieński, stargardzki, szczecinecki, świdwiński i wałecki.
RSO	Woj. zachodniopomorskie (13 powiatów), IMGW-PIB wydał ostrzeżenie pierwszego stopnia o burzach
Uwagi	Brak.
Zjawisko/Stopień zagrożenia	Gęsta mgła/1
Obszar (w nawiasie numer ostrzeżenia dla powiatu)	powiaty: białogardzki(30), choszczeński(29), drawski(33), goleniowski(23), gryficki(26), gryfiński(23), kamieński(20), kołobrzeski(29), Koszalin(32), koszaliński(36), łobeski(30), myśliborski(24), policki(19), pyrzycki(25), sławieński(36), stargardzki(27), Szczecin(19), szczecinecki(33), świdwiński(30), Świnoujście(15), wałecki(32)



<b>Ważność</b>	od godz. 22:00 dnia 22.04.2025 do godz. 07:30 dnia 23.04.2025
<b>Prawdopodobieństwo</b>	70%
<b>Przebieg</b>	Prognozuje się gęste mgły, w zasięgu których widzialność może miejscami wynosić poniżej 200 m.
<b>SMS</b>	IMGW-PIB OSTRZEGA: MGŁA/1 zachodniopomorskie (wszystkie powiaty) od 22:00/22.04 do 07:30/23.04.2025 widzialność 200 m. Dotyczy powiatów: wszystkie powiaty.
<b>RSO</b>	Woj. zachodniopomorskie (wszystkie powiaty), IMGW-PIB wydał ostrzeżenie pierwszego stopnia o silnych mgłach
<b>Uwagi</b>	Brak.
<p>Opracowanie niniejsze i jego format, jako przedmiot prawa autorskiego podlega ochronie prawnej, zgodnie z przepisami ustawy z dnia 4 lutego 1994r o prawie autorskim i prawach pokrewnych (dz. U. z 2006 r. Nr 90, poz. 631 z późn. zm.).</p> <p>Wszelkie dalsze udostępnianie, rozpowszechnianie (przedruk, kopiowanie, wiadomość sms) jest dozwolone wyłącznie w formie dosłownej z bezwzględnym wskazaniem źródła informacji tj. IMGW-PIB.</p>	