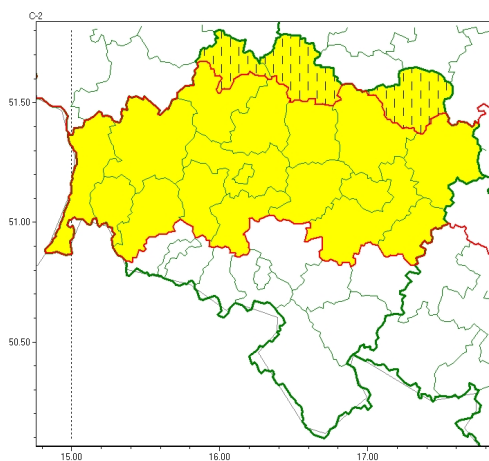




Zasięg ostrzeżeń w województwie

Burze
2025-05-02 19:08



WOJEWÓDZTWO DOLNOŚLĄSKIE
OSTRZEŻENIA METEOROLOGICZNE ZBIORCZO NR 71
WYKAZ OBOWIĄZUJĄCYCH OSTRZEŻEŃ
o godz. 19:08 dnia 02.05.2025

Zjawisko/Stopień zagrożenia	Burze/1 ZMIANA
Obszar (w nawiasie numer ostrzeżenia dla powiatu)	powiaty: głogowski(24), górowski(23), milicki(24)
Ważność	od godz. 19:07 dnia 02.05.2025 do godz. 01:00 dnia 03.05.2025
Prawdopodobieństwo	80%
Przebieg	Prognozowane i obserwowane są burze, którym miejscami będą towarzyszyć silne opady deszczu do 25 mm oraz porywy wiatru do 80 km/h. Lokalnie grad.
SMS	IMGW-PIB OSTRZEGA: BURZE/1 dolnośląskie (3 powiaty) od 19:07/02.05 do 01:00/03.05.2025 deszcz 25 mm, porywy 80 km/h, grad. Dotyczy powiatów: głogowski, górowski i milicki.
RSO	Woj. dolnośląskie (3 powiaty), IMGW-PIB wydał ostrzeżenie pierwszego stopnia o burzach
Uwagi	Brak.
Zjawisko/Stopień zagrożenia	Burze/1
Obszar (w nawiasie numer ostrzeżenia dla powiatu)	powiaty: bolesławiecki(26), jaworski(23), Legnica(23), legnicki(23), lubański(36), lubiński(24), lwówecki(41), oleśnicki(23), oławski(23), polkowicki(24), średzki(21), trzebnicki(22), wołowski(22), Wrocław(21), wrocławski(21), zgorzelecki(29), złotoryjski(23)
Ważność	od godz. 17:00 dnia 02.05.2025 do godz. 01:00 dnia 03.05.2025
Prawdopodobieństwo	80%



Przebieg	Prognozowane są burze, którym miejscami będą towarzyszyć intensywne opady deszczu do 20 mm oraz porywy wiatru do 80 km/h. Lokalnie grad.
SMS	IMGW-PIB OSTRZEGA: BURZE/1 dolnośląskie (17 powiatów) od 17:00/02.05 do 01:00/03.05.2025 deszcz 20 mm, porywy 80 km/h, grad. Dotyczy powiatów: bolesławiecki, jaworski, Legnica, legnicki, lubański, lubiński, lwówecki, oleśnicki, oławski, polkowicki, średzki, trzebnicki, wołowski, Wrocław, wrocławski, zgorzelecki i złotoryjski.
RSO	Woj. dolnośląskie (17 powiatów), IMGW-PIB wydał ostrzeżenie pierwszego stopnia o burzach
Uwagi	Stopień ostrzeżenia może zostać podniesiony.
<p>Opracowanie niniejsze i jego format, jako przedmiot prawa autorskiego podlega ochronie prawnej, zgodnie z przepisami ustawy z dnia 4 lutego 1994r o prawie autorskim i prawach pokrewnych (dz. U. z 2006 r. Nr 90, poz. 631 z późn. zm.). Wszelkie dalsze udostępnianie, rozpowszechnianie (przedruk, kopiowanie, wiadomość sms) jest dozwolone wyłącznie w formie dosłownej z bezwzględnym wskazaniem źródła informacji tj. IMGW-PIB.</p>	