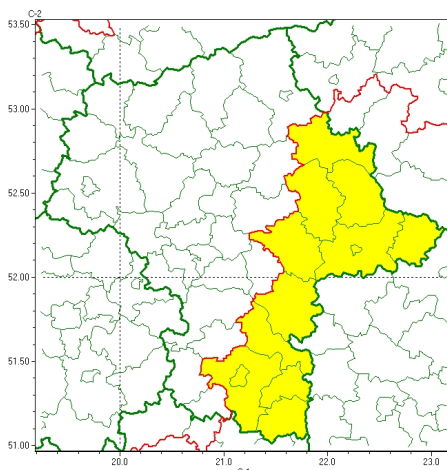




Zasięg ostrzeżeń w województwie

Przymrozki
2025-05-24 12:10



WOJEWÓDZTWO MAZOWIECKIE
OSTRZEŻENIA METEOROLOGICZNE ZBIORCZO NR 100
WYKAZ OBOWIĄZUJĄCYCH OSTRZEŻEŃ
o godz. 12:10 dnia 24.05.2025

Zjawisko/Stopień zagrożenia	Przymrozki/1
Obszar (w nawiasie numer ostrzeżenia dla powiatu)	powiaty: garwoliński(44), kozienicki(47), lipski(46), łosicki(49), miński(40), ostrowski(41), Radom(46), radomski(46), Siedlce(47), siedlecki(47), sokołowski(43), węgrowski(40), zwoleński(46)
Ważność	od godz. 01:00 dnia 25.05.2025 do godz. 06:00 dnia 25.05.2025
Prawdopodobieństwo	70%
Przebieg	Prognozowany jest spadek temperatury powietrza do około 1°C, przy gruncie lokalnie do -2°C.
SMS	IMGW-PIB OSTRZEGA: PRZYMROZKI/1 mazowieckie (13 powiatów) od 01:00/25.05 do 06:00/25.05.2025 temp. min 1 st., przy gruncie -2 st. Dotyczy powiatów: garwoliński, kozienicki, lipski, łosicki, miński, ostrowski, Radom, radomski, Siedlce, siedlecki, sokołowski, węgrowski i zwoleński.
RSO	Woj. mazowieckie (13 powiatów), IMGW-PIB wydał ostrzeżenie pierwszego stopnia o przymrozkach
Uwagi	Zjawisko lokalne: przymrozki głównie w obniżeniach terenu, miejscami temperatura przy gruncie nieco powyżej 0°C.

Opracowanie niniejsze i jego format, jako przedmiot prawa autorskiego podlega ochronie prawnej, zgodnie z przepisami ustawy z dnia 4 lutego 1994r o prawie autorskim i prawach pokrewnych (dz. U. z 2006 r. Nr 90, poz. 631 z późn. zm.).

Wszelkie dalsze udostępnianie, rozpowszechnianie (przedruk, kopiowanie, wiadomość sms) jest dozwolone wyłącznie w formie dosłownej z bezwzględnym wskazaniem źródła informacji tj. IMGW-PIB.