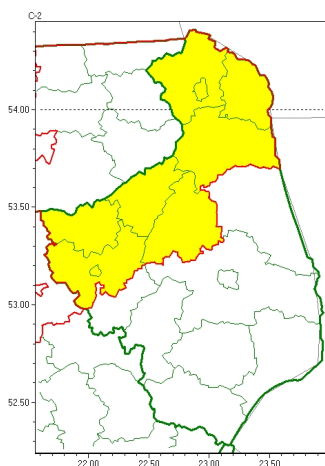




Instytut Meteorologii i Gospodarki Wodnej - Państwowy Instytut Badawczy  
**Regionalne Biuro Prognoz Meteorologicznych w Białymstoku**  
15-245 Białystok ul. Ciołkowskiego 2 /3  
tel: 85 74-86-150, kom. 503 185 150  
email: meteo.wschod@imgw.pl  
www: www.imgw.pl

### Zasięg ostrzeżeń w województwie

Burze  
2025-05-21 15:00



**WOJEWÓDZTWO PODLASKIE**  
**OSTRZEŻENIA METEOROLOGICZNE ZBIORCZO NR 69**  
**WYKAZ OBOWIĄZUJĄCYCH OSTRZEŻEŃ**  
**o godz. 15:00 dnia 21.05.2025**

Zjawisko/Stopień zagrożenia	Burze/1
Obszar (w nawiasie numer ostrzeżenia dla powiatu)	powiaty: augustowski(49), grajewski(50), kolneński(43), Łomża(42), łomżyński(42), moniecki(48), sejneński(48), suwalski(50), Suwałki(48)
Ważność	od godz. 15:15 dnia 21.05.2025 do godz. 24:00 dnia 21.05.2025
Prawdopodobieństwo	80%
Przebieg	Prognozowane są burze, którym miejscami będą towarzyszyć silniejsze opady deszczu z wielkością opadów do 20 mm. Lokalnie wystąpią opady gradu oraz porywy wiatru do około 70 km/h.
SMS	IMGW-PIB OSTRZEGA: BURZE/1 podlaskie (9 powiatów) od 15:15/21.05 do 24:00/21.05.2025 deszcz 20 mm, porywy 70 km/h, grad. Dotyczy powiatów: augustowski, grajewski, kolneński, Łomża, łomżyński, moniecki, sejneński, suwalski i Suwałki.
RSO	Woj. podlaskie (9 powiatów), IMGW-PIB wydał ostrzeżenie pierwszego stopnia o burzach
Uwagi	Silniejsze zjawiska towarzyszące burzom pojawiać się będą na wyraźnie ograniczonym obszarze. Śledź na bieżąco zmiany ostrzeżeń i komunikaty meteorologiczne - <a href="https://meteo.imgw.pl/">https://meteo.imgw.pl/</a>

Opracowanie niniejsze i jego format, jako przedmiot prawa autorskiego podlega ochronie prawnej, zgodnie z przepisami ustawy z dnia 4 lutego 1994r o prawie autorskim i prawach pokrewnych (dz. U. z 2006 r. Nr 90, poz. 631 z późn. zm.).

Wszelkie dalsze udostępnianie, rozpowszechnianie (przedruk, kopiowanie, wiadomość sms) jest dozwolone wyłącznie w formie dosłownej z bezwzględnym wskazaniem źródła informacji tj. IMGW-PIB.