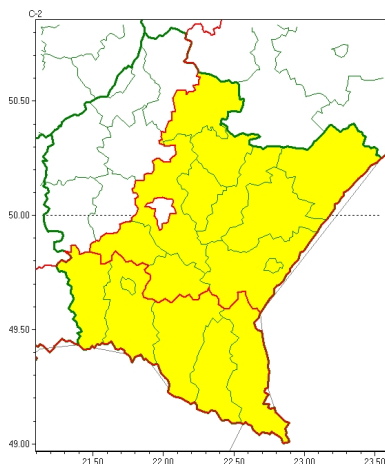




### Zasięg ostrzeżeń w województwie

Przymrozki  
2025-05-13 11:55



**WOJEWÓDZTWO PODKARPACKIE**  
**OSTRZEŻENIA METEOROLOGICZNE ZBIORCZO NR 105**  
**WYKAZ OBOWIĄZUJĄCYCH OSTRZEŻEŃ**  
**o godz. 11:55 dnia 13.05.2025**

Zjawisko/Stopień zagrożenia	Przymrozki/1
Obszar (w nawiasie numer ostrzeżenia dla powiatu)	powiaty: brzozowski(50), jarosławski(49), leżajski(46), lubaczowski(49), łańcucki(45), niżański(45), przemyski(50), Przemyśl(49), przeworski(48), rzeszowski(46), strzyżowski(44)
Ważność	od godz. 23:00 dnia 13.05.2025 do godz. 07:00 dnia 14.05.2025
Prawdopodobieństwo	70%
Przebieg	Prognozowany jest spadek temperatury powietrza do około 2°C, przy gruncie do -2°C.
SMS	IMGW-PIB OSTRZEGA: PRZYMROZKI/1 podkarpackie (11 powiatów) od 23:00/13.05 do 07:00/14.05.2025 temp. min 2 st., przy gruncie -2 st. Dotyczy powiatów: brzozowski, jarosławski, leżajski, lubaczowski, łańcucki, niżański, przemyski, Przemyśl, przeworski, rzeszowski i strzyżowski.
RSO	Woj. podkarpackie (11 powiatów), IMGW-PIB wydał ostrzeżenie pierwszego stopnia o przymrozkach
Uwagi	Brak.
Zjawisko/Stopień zagrożenia	Przymrozki/1
Obszar (w nawiasie numer ostrzeżenia dla powiatu)	powiaty: bieszczadzki(60), jasielski(56), Krosno(52), krośnieński(57), leski(62), sanocki(61)
Ważność	od godz. 22:00 dnia 13.05.2025 do godz. 07:30 dnia 14.05.2025
Prawdopodobieństwo	80%
Przebieg	Prognozowany jest spadek temperatury powietrza do około 1°C, przy gruncie do -3°C.



Instytut Meteorologii i Gospodarki Wodnej - Państwowy Instytut Badawczy  
**Regionalne Biuro Prognoz Meteorologicznych w Krakowie**  
30-215 Kraków ul. Piotra Borowego 14  
tel: 12-6398150, fax: 12-4251973  
email: meteo.krakow@imgw.pl  
www: www.imgw.pl

<b>SMS</b>	IMGW-PIB OSTRZEGA: PRZYMROZKI/1 podkarpackie (6 powiatów) od 22:00/13.05 do 07:30/14.05.2025 temp. min 1 st., przy gruncie -3 st. Dotyczy powiatów: bieszczadzki, jasielski, Krosno, krośnieński, leski i sanocki.
<b>RSO</b>	Woj. podkarpackie (6 powiatów), IMGW-PIB wydał ostrzeżenie pierwszego stopnia o przymrozkach
<b>Uwagi</b>	Brak.
<p>Opracowanie niniejsze i jego format, jako przedmiot prawa autorskiego podlega ochronie prawnej, zgodnie z przepisami ustawy z dnia 4 lutego 1994r o prawie autorskim i prawach pokrewnych (dz. U. z 2006 r. Nr 90, poz. 631 z późn. zm.). Wszelkie dalsze udostępnianie, rozpowszechnianie (przedruk, kopiowanie, wiadomość sms) jest dozwolone wyłącznie w formie dosłownej z bezwzględnym wskazaniem źródła informacji tj. IMGW-PIB.</p>	