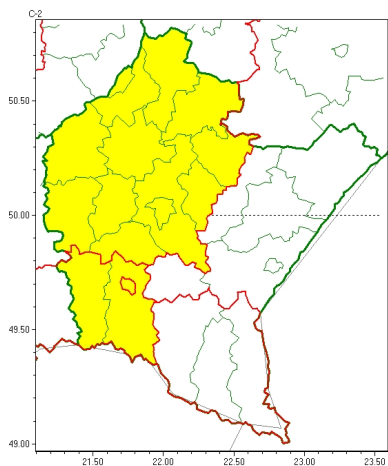
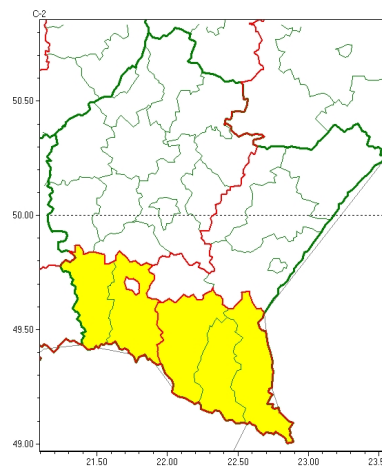


### Zasięg ostrzeżeń w województwie

Burze  
2025-05-22 16:07



Intensywne opady deszczu  
2025-05-22 16:07



## WOJEWÓDZTWO PODKARPACKIE OSTRZEŻENIA METEOROLOGICZNE ZBIORCZO NR 112 WYKAZ OBOWIĄZUJĄCYCH OSTRZEŻEŃ o godz. 16:07 dnia 22.05.2025

Zjawisko/Stopień zagrożenia	Intensywne opady deszczu/1
Obszar (w nawiasie numer ostrzeżenia dla powiatu)	powiaty: bieszczadzki(66), jasielski(62), krośnieński(63), leski(68), sanocki(67)
Ważność	od godz. 23:00 dnia 22.05.2025 do godz. 13:00 dnia 23.05.2025
Prawdopodobieństwo	75%
Przebieg	Prognozowane są opady deszczu o natężeniu umiarkowanym, okresami silnym. Prognozowana wysokość opadów od 25 mm do 35 mm.
SMS	IMGW-PIB OSTRZEGA: DESZCZ/1 podkarpackie (5 powiatów) od 23:00/22.05 do 13:00/23.05.2025 35 mm. Dotyczy powiatów: bieszczadzki, jasielski, krośnieński, leski i sanocki.
RSO	Woj. podkarpackie (5 powiatów), IMGW-PIB wydał ostrzeżenie pierwszego stopnia o intensywnych opadach deszczu
Uwagi	Brak.
Zjawisko/Stopień zagrożenia	Burze/1
Obszar (w nawiasie numer ostrzeżenia dla powiatu)	powiaty: dębicki(40), jasielski(61), kolbuszowski(44), Krosno(53), krośnieński(62), leżajski(47), łańcucki(46), mielecki(47), niżański(46), ropczycko-sędziszowski(40), rzeszowski(47), Rzeszów(45), stalowowolski(45), strzyżowski(45), Tarnobrzeg(46), tarnobrzeski(46)
Ważność	od godz. 15:00 dnia 22.05.2025 do godz. 23:00 dnia 22.05.2025
Prawdopodobieństwo	80%



<b>Przebieg</b>	Prognozowane są burze, którym miejscami będą towarzyszyć silne opady deszczu od 20 mm do 30 mm oraz porywy wiatru do 70 km/h. Lokalnie grad.
<b>SMS</b>	IMGW-PIB OSTRZEGA: BURZE/1 podkarpackie (16 powiatów) od 15:00/22.05 do 23:00/22.05.2025 deszcz 30 mm, porywy 70 km/h, grad. Dotyczy powiatów: dębicki, jasielski, kolbuszowski, Krosno, krośnieński, leżajski, łańcucki, mielecki, niżański, ropczycko-sędziszowski, rzeszowski, Rzeszów, stalowowolski, strzyżowski, Tarnobrzeg i tarnobrzeski.
<b>RSO</b>	Woj. podkarpackie (16 powiatów), IMGW-PIB wydał ostrzeżenie pierwszego stopnia o burzach
<b>Uwagi</b>	Brak.

Opracowanie niniejsze i jego format, jako przedmiot prawa autorskiego podlega ochronie prawnej, zgodnie z przepisami ustawy z dnia 4 lutego 1994r o prawie autorskim i prawach pokrewnych (dz. U. z 2006 r. Nr 90, poz. 631 z późn. zm.).

Wszelkie dalsze udostępnianie, rozpowszechnianie (przedruk, kopiowanie, wiadomość sms) jest dozwolone wyłącznie w formie dosłownej z bezwzględnym wskazaniem źródła informacji tj. IMGW-PIB.