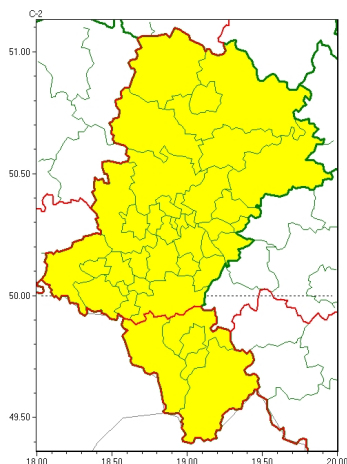


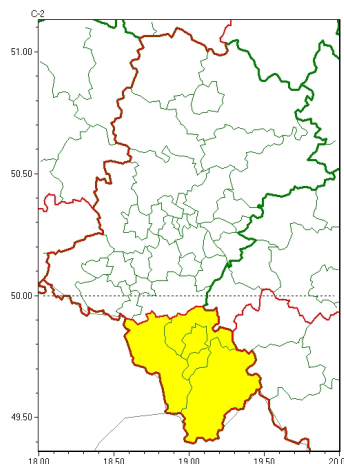


Zasięg ostrzeżeń w województwie

Burze  
2025-05-22 05:41



Intensywne opady deszczu  
2025-05-22 05:41



**WOJEWÓDZTWO ŚLĄSKIE**  
**OSTRZEŻENIA METEOROLOGICZNE ZBIORCZO NR 99**  
**WYKAZ OBOWIĄZUJĄCYCH OSTRZEŻEŃ**  
**o godz. 05:41 dnia 22.05.2025**

Zjawisko/Stopień zagrożenia	Burze/1
Obszar (w nawiasie numer ostrzeżenia dla powiatu)	powiaty: będziński(43), bielski(55), Bielsko-Biała(54), bieruńsko-lędzki(42), Bytom(39), Chorzów(39), cieszyński(56), Częstochowa(47), częstochowski(48), Dąbrowa Górnicza(43), Gliwice(35), gliwicki(35), Jastrzębie-Zdrój(39), Jaworzno(41), Katowice(40), kłobucki(42), lubliniecki(40), mikołowski(40), Mysłowice(40), myszkowski(45), Piekary Śląskie(40), pszczyński(40), raciborski(36), Ruda Śląska(39), rybnicki(37), Rybnik(37), Siemianowice Śląskie(39), Sosnowiec(42), Świętochłowice(39), tarnogórski(39), Tychy(40), wodzisławski(39), Zabrze(38), zawierciański(47), Żory(38), żywiecki(61)
Ważność	od godz. 12:00 dnia 22.05.2025 do godz. 21:00 dnia 22.05.2025
Prawdopodobieństwo	80%
Przebieg	Prognozowane są burze, którym miejscami będą towarzyszyć silne opady deszczu od 20 mm do 30 mm oraz porywy wiatru do 70 km/h. Lokalnie grad.
SMS	IMGW-PIB OSTRZEGA: BURZE/1 śląskie (wszystkie powiaty) od 12:00/22.05 do 21:00/22.05.2025 deszcz 30 mm, porywy 70 km/h, grad. Dotyczy powiatów: wszystkie powiaty.
RSO	Woj. śląskie (wszystkie powiaty), IMGW-PIB wydał ostrzeżenie pierwszego stopnia o burzach
Uwagi	Brak.
Zjawisko/Stopień zagrożenia	Intensywne opady deszczu/1
Obszar (w nawiasie numer ostrzeżenia dla powiatu)	powiaty: bielski(56), Bielsko-Biała(55), cieszyński(57), żywiecki(62)



Instytut Meteorologii i Gospodarki Wodnej - Państwowy Instytut Badawczy  
**Regionalne Biuro Prognoz Meteorologicznych w Krakowie**  
30-215 Kraków ul. Piotra Borowego 14  
tel: 12-6398150, fax: 12-4251973  
email: meteo.krakow@imgw.pl  
www: www.imgw.pl

<b>Ważność</b>	od godz. 21:00 dnia 22.05.2025 do godz. 10:00 dnia 23.05.2025
<b>Prawdopodobieństwo</b>	80%
<b>Przebieg</b>	Prognozowane są opady deszczu o natężeniu umiarkowanym, okresami silnym. Prognozowana wysokość opadów od 25 mm do 35 mm.
<b>SMS</b>	IMGW-PIB OSTRZEGA: DESZCZ/1 śląskie (4 powiaty) od 21:00/22.05 do 10:00/23.05.2025 35 mm. Dotyczy powiatów: bielski, Bielsko-Biała, cieszyński i żywiecki.
<b>RSO</b>	Woj. śląskie (4 powiaty), IMGW-PIB wydał ostrzeżenie pierwszego stopnia o intensywnych opadach deszczu
<b>Uwagi</b>	Początkowo możliwe są lokalne burze.
<p>Opracowanie niniejsze i jego format, jako przedmiot prawa autorskiego podlega ochronie prawnej, zgodnie z przepisami ustawy z dnia 4 lutego 1994r o prawie autorskim i prawach pokrewnych (dz. U. z 2006 r. Nr 90, poz. 631 z późn. zm.). Wszelkie dalsze udostępnianie, rozpowszechnianie (przedruk, kopiowanie, wiadomość sms) jest dozwolone wyłącznie w formie dosłownej z bezwzględnym wskazaniem źródła informacji tj. IMGW-PIB.</p>	