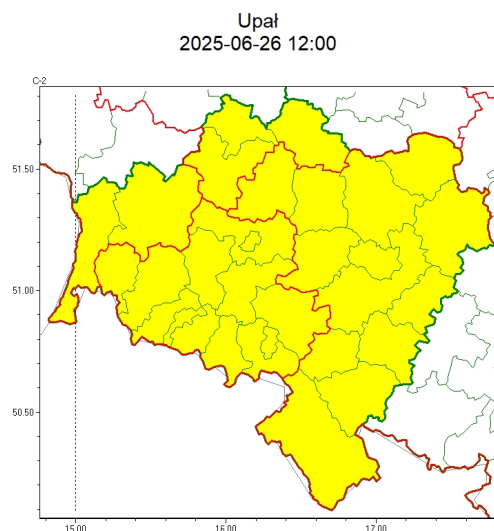
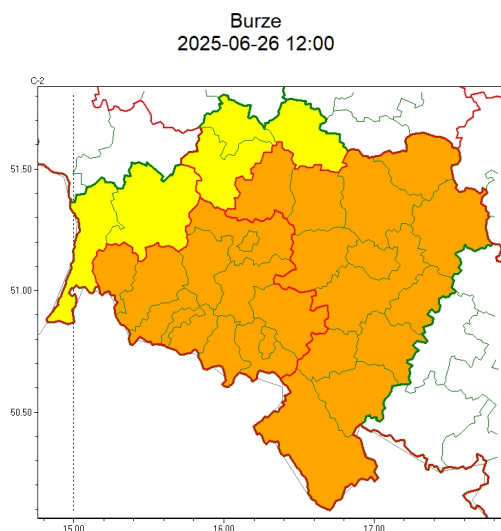


### Zasięg ostrzeżeń w województwie



**WOJEWÓDZTWO DOLNOŚLĄSKIE**  
**OSTRZEŻENIA METEOROLOGICZNE ZBIORCZO NR 118**  
**WYKAZ OBOWIĄZUJĄCYCH OSTRZEŻEŃ**  
**o godz. 12:00 dnia 26.06.2025**

Zjawisko/Stopień zagrożenia	Burze/1
Obszar (w nawiasie numer ostrzeżenia dla powiatu)	powiaty: bolesławiecki(46), głogowski(44), górowski(43), polkowicki(44), zgorzelecki(50)
Ważność	od godz. 18:00 dnia 26.06.2025 do godz. 01:00 dnia 27.06.2025
Prawdopodobieństwo	80%
Przebieg	Prognozowane są burze, którym miejscami będą towarzyszyć silne opady deszczu 20 mm oraz porywy wiatru do 80 km/h. Lokalnie grad.
SMS	IMGW-PIB OSTRZEGA: BURZE/1 dolnośląskie (5 powiatów) od 18:00/26.06 do 01:00/27.06.2025 deszcz 20 mm, porywy 80 km/h, grad. Dotyczy powiatów: bolesławiecki, głogowski, górowski, polkowicki i zgorzelecki.
RSO	Woj. dolnośląskie (5 powiatów), IMGW-PIB wydał ostrzeżenie pierwszego stopnia o burzach
Uwagi	Brak.
Zjawisko/Stopień zagrożenia	Burze/2
Obszar (w nawiasie numer ostrzeżenia dla powiatu)	powiaty: dzierzoniowski(45), jaworski(43), Jelenia Góra(64), kamiennogórski(60), karkonoski(64), kłodzki(67), Legnica(43), legnicki(43), lubański(59), lubiński(44), lwówecki(65), milicki(44), oleśnicki(44), oławski(44), strzeliński(43), średzki(40), świdnicki(43), trzebnicki(41), Wałbrzych(57), wałbrzyski(59), wołowski(41), Wrocław(40), wrocławski(43), ząbkowicki(55), złotoryjski(43)
Ważność	od godz. 18:00 dnia 26.06.2025 do godz. 01:00 dnia 27.06.2025
Prawdopodobieństwo	80%



<b>Przebieg</b>	Prognozowane są burze, którym miejscami będą towarzyszyć bardzo silne opady deszczu od 35 mm do 50 mm, oraz porywy wiatru do 90 km/h. Lokalnie grad.
<b>SMS</b>	IMGW-PIB OSTRZEGA: BURZE/2 dolnośląskie (25 powiatów) od 18:00/26.06 do 01:00/27.06.2025 deszcz 50 mm, porywy 90 km/h, grad. Dotyczy powiatów: dzierzoniowski, jaworski, Jelenia Góra, kamiennogórski, karkonoski, kłodzki, Legnica, legnicki, lubański, lubiński, lwówecki, milicki, oleśnicki, oławski, strzebiński, średzki, świdnicki, trzebnicki, Wałbrzych, wałbrzyski, wołowski, Wrocław, wrocławski, ząbkowicki i złotoryjski.
<b>RSO</b>	Woj. dolnośląskie (25 powiatów), IMGW-PIB wydał ostrzeżenie drugiego stopnia o burzach
<b>Uwagi</b>	Brak.
<b>Zjawisko/Stopień zagrożenia</b>	Upał/1
<b>Obszar (w nawiasie numer ostrzeżenia dla powiatu)</b>	powiaty: dzierzoniowski(44), głogowski(43), górowski(42), kłodzki(66), lubiński(43), milicki(43), oleśnicki(43), oławski(43), polkowicki(43), strzebiński(42), średzki(39), trzebnicki(40), wołowski(40), Wrocław(39), wrocławski(42), ząbkowicki(54)
<b>Ważność</b>	od godz. 14:00 dnia 26.06.2025 do godz. 19:00 dnia 26.06.2025
<b>Prawdopodobieństwo</b>	75%
<b>Przebieg</b>	Prognozuje się upał. Temperatura maksymalna w dzień od 28°C do 31°C.
<b>SMS</b>	IMGW-PIB OSTRZEGA: UPAŁ/1 dolnośląskie (16 powiatów) od 14:00/26.06 do 19:00/26.06.2025 temp. maks 31 st. Dotyczy powiatów: dzierzoniowski, głogowski, górowski, kłodzki, lubiński, milicki, oleśnicki, oławski, polkowicki, strzebiński, średzki, trzebnicki, wołowski, Wrocław, wrocławski i ząbkowicki.
<b>RSO</b>	Woj. dolnośląskie (16 powiatów), IMGW-PIB wydał ostrzeżenie pierwszego stopnia o upałach
<b>Uwagi</b>	Brak.
<b>Zjawisko/Stopień zagrożenia</b>	Upał/1
<b>Obszar (w nawiasie numer ostrzeżenia dla powiatu)</b>	powiaty: bolesławiecki(45), jaworski(42), Jelenia Góra(63), kamiennogórski(59), karkonoski(63), Legnica(42), legnicki(42), lubański(58), lwówecki(64), świdnicki(42), Wałbrzych(56), wałbrzyski(58), zgorzelecki(49), złotoryjski(42)
<b>Ważność</b>	od godz. 12:00 dnia 26.06.2025 do godz. 18:00 dnia 26.06.2025
<b>Prawdopodobieństwo</b>	90%
<b>Przebieg</b>	Prognozuje się upał. Temperatura maksymalna w dzień od 29°C do 32°C.
<b>SMS</b>	IMGW-PIB OSTRZEGA: UPAŁ/1 dolnośląskie (14 powiatów) od 12:00/26.06 do 18:00/26.06.2025 temp. maks 32 st. Dotyczy powiatów: bolesławiecki, jaworski, Jelenia Góra, kamiennogórski, karkonoski, Legnica, legnicki, lubański, lwówecki, świdnicki, Wałbrzych, wałbrzyski, zgorzelecki i złotoryjski.
<b>RSO</b>	Woj. dolnośląskie (14 powiatów), IMGW-PIB wydał ostrzeżenie pierwszego stopnia o upałach
<b>Uwagi</b>	Brak.



Instytut Meteorologii i Gospodarki Wodnej - Państwowy Instytut Badawczy  
**Regionalne Biuro Prognoz Meteorologicznych we Wrocławiu**

51-616 Wrocław ul. Parkowa 30

tel: 071-320-01-50

email: [meteo.zachod@imgw.pl](mailto:meteo.zachod@imgw.pl)

www: [www: www.imgw.pl](http://www.imgw.pl)

Opracowanie niniejsze i jego format, jako przedmiot prawa autorskiego podlega ochronie prawnej, zgodnie z przepisami ustawy z dnia 4 lutego 1994r o prawie autorskim i prawach pokrewnych (dz. U. z 2006 r. Nr 90, poz. 631 z późn. zm.).

Wszelkie dalsze udostępnianie, rozpowszechnianie (przedruk, kopiowanie, wiadomość sms) jest dozwolone wyłącznie w formie dosłownej z bezwzględnym wskazaniem źródła informacji tj. IMGW-PIB.