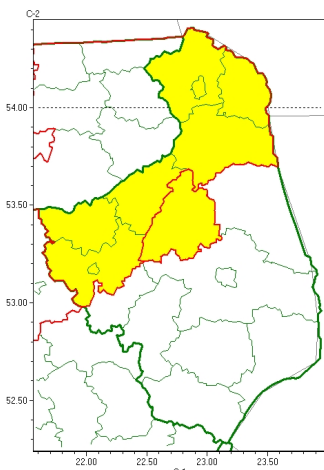




Zasięg ostrzeżeń w województwie

Burze
2025-06-05 05:56



WOJEWÓDZTWO PODLASKIE
OSTRZEŻENIA METEOROLOGICZNE ZBIORCZO NR 78
WYKAZ OBOWIĄZUJĄCYCH OSTRZEŻEŃ
o godz. 05:56 dnia 05.06.2025

Zjawisko/Stopień zagrożenia	Burze/1
Obszar (w nawiasie numer ostrzeżenia dla powiatu)	powiaty: augustowski(54), grajewski(53), kolneński(46), Łomża(45), łomżyński(45), sejneński(53), suwalski(54), Suwałki(52)
Ważność	od godz. 12:00 dnia 05.06.2025 do godz. 22:00 dnia 05.06.2025
Prawdopodobieństwo	80%
Przebieg	Prognozowane są burze, którym miejscami będą towarzyszyć silne opady deszczu do 30 mm oraz porywy wiatru do 70 km/h, punktowo do 80 km/h. Lokalnie grad.
SMS	IMGW-PIB OSTRZEGA: BURZE/1 podlaskie (8 powiatów) od 12:00/05.06 do 22:00/05.06.2025 deszcz 30 mm, porywy 80 km/h, grad. Dotyczy powiatów: augustowski, grajewski, kolneński, Łomża, łomżyński, sejneński, suwalski i Suwałki.
RSO	Woj. podlaskie (8 powiatów), IMGW-PIB wydał ostrzeżenie pierwszego stopnia o burzach
Uwagi	Brak.
Zjawisko/Stopień zagrożenia	Burze/1
Obszar (w nawiasie numer ostrzeżenia dla powiatu)	powiaty: augustowski(53), grajewski(52), kolneński(45), Łomża(44), łomżyński(44), moniecki(52), sejneński(52), suwalski(53), Suwałki(51)
Ważność	od godz. 01:00 dnia 05.06.2025 do godz. 10:00 dnia 05.06.2025
Prawdopodobieństwo	70%
Przebieg	Prognozowane są burze, którym miejscami będą towarzyszyć silne opady deszczu do 30 mm oraz porywy wiatru do 80 km/h.



Instytut Meteorologii i Gospodarki Wodnej - Państwowy Instytut Badawczy
Regionalne Biuro Prognoz Meteorologicznych w Białymstoku
15-245 Białystok ul. Ciołkowskiego 2 /3
tel: 85 74-86-150, kom. 503 185 150
email: meteo.wschod@imgw.pl
www: www.imgw.pl

SMS	IMGW-PIB OSTRZEGA: BURZE/1 podlaskie (9 powiatów) od 01:00/05.06 do 10:00/05.06.2025 deszcz 30 mm, porywy 80 km/h. Dotyczy powiatów: augustowski, grajewski, kolneński, Łomża, łomżyński, moniecki, sejneński, suwalski i Suwałki.
RSO	Woj. podlaskie (9 powiatów), IMGW-PIB wydał ostrzeżenie pierwszego stopnia o burzach
Uwagi	Ze względu na dynamiczną sytuację ostrzeżenie może być aktualizowane.
<p>Opracowanie niniejsze i jego format, jako przedmiot prawa autorskiego podlega ochronie prawnej, zgodnie z przepisami ustawy z dnia 4 lutego 1994r o prawie autorskim i prawach pokrewnych (dz. U. z 2006 r. Nr 90, poz. 631 z późn. zm.).</p> <p>Wszelkie dalsze udostępnianie, rozpowszechnianie (przedruk, kopiowanie, wiadomość sms) jest dozwolone wyłącznie w formie dosłownej z bezwzględnym wskazaniem źródła informacji tj. IMGW-PIB.</p>	