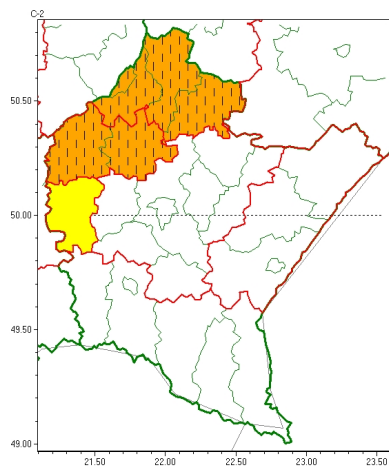
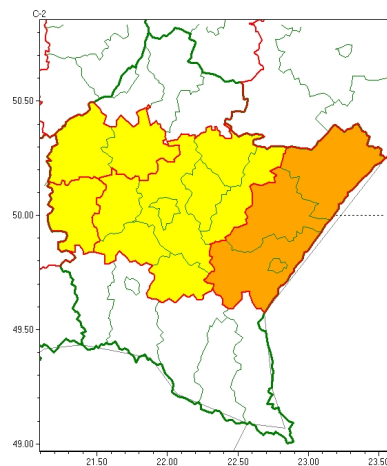


Zasięg ostrzeżeń w województwie

Burze
2025-06-05 22:41



Upał
2025-06-05 22:41



WOJEWÓDZTWO PODKARPACKIE OSTRZEŻENIA METEOROLOGICZNE ZBIORCZO NR 128 WYKAZ OBOWIĄZUJĄCYCH OSTRZEŻEŃ o godz. 22:41 dnia 05.06.2025

Zjawisko/Stopień zagrożenia	Burze/2 ZMIANA
Obszar (w nawiasie numer ostrzeżenia dla powiatu)	powiaty: kolbuszowski(51), mielecki(54), niżański(52), stalowowolski(51), Tarnobrzeg(52), tarnobrzeski(52)
Ważność	od godz. 22:41 dnia 05.06.2025 do godz. 04:00 dnia 06.06.2025
Prawdopodobieństwo	80%
Przebieg	Prognozowane są burze, którym miejscami będą towarzyszyć bardzo silne opady deszczu do 40 mm, oraz porywy wiatru do 100 km/h, a lokalnie możliwe porywy do 115 km/h. Lokalnie grad.
SMS	IMGW-PIB OSTRZEGA: BURZE/2 podkarpackie (6 powiatów) od 22:41/05.06 do 04:00/06.06.2025 deszcz 40 mm, porywy 115 km/h, grad. Dotyczy powiatów: kolbuszowski, mielecki, niżański, stalowowolski, Tarnobrzeg i tarnobrzeski.
RSO	Woj. podkarpackie (6 powiatów), IMGW-PIB wydał ostrzeżenie drugiego stopnia o burzach
Uwagi	Podwyższenie stopnia ostrzeżenia.
Zjawisko/Stopień zagrożenia	Burze/1
Obszar (w nawiasie numer ostrzeżenia dla powiatu)	powiaty: dębicki(47)
Ważność	od godz. 20:00 dnia 05.06.2025 do godz. 04:00 dnia 06.06.2025
Prawdopodobieństwo	80%
Przebieg	Prognozowane są burze, którym miejscami będą towarzyszyć silne opady deszczu od 20 mm do 35 mm oraz porywy wiatru do 85 km/h. Lokalnie grad.



SMS	IMGW-PIB OSTRZEGA: BURZE/1 podkarpackie (1 powiat) od 20:00/05.06 do 04:00/06.06.2025 deszcz 35 mm, porywy 85 km/h, grad. Dotyczy powiatów: dębicki.
RSO	Woj. podkarpackie (1 powiat), IMGW-PIB wydał ostrzeżenie pierwszego stopnia o burzach
Uwagi	Brak.
Zjawisko/Stopień zagrożenia	Upał/1
Obszar (w nawiasie numer ostrzeżenia dla powiatu)	powiaty: brzozowski(58), dębicki(46), kolbuszowski(50), leżajski(54), łańcucki(53), mielecki(53), przeworski(55), ropczycko-sędziszowski(46), rzeszowski(54), Rzeszów(52), strzyżowski(52)
Ważność	od godz. 12:00 dnia 05.06.2025 do godz. 18:00 dnia 06.06.2025
Prawdopodobieństwo	75%
Przebieg	Prognozuje się upał. Temperatura maksymalna w dzień około 30°C. Temperatura minimalna w nocy około 18°C.
SMS	IMGW-PIB OSTRZEGA: UPAŁ/1 podkarpackie (11 powiatów) od 12:00/05.06 do 18:00/06.06.2025 temp. maks. 30 st., temp. min. 18 st. Dotyczy powiatów: brzozowski, dębicki, kolbuszowski, leżajski, łańcucki, mielecki, przeworski, ropczycko-sędziszowski, rzeszowski, Rzeszów i strzyżowski.
RSO	Woj. podkarpackie (11 powiatów), IMGW-PIB wydał ostrzeżenie pierwszego stopnia o upałach
Uwagi	Brak.
Zjawisko/Stopień zagrożenia	Upał/2
Obszar (w nawiasie numer ostrzeżenia dla powiatu)	powiaty: jarosławski(56), lubaczowski(56), przemyski(59), Przemyśl(57)
Ważność	od godz. 14:00 dnia 05.06.2025 do godz. 18:00 dnia 06.06.2025
Prawdopodobieństwo	75%
Przebieg	Prognozuje się upały. Temperatura maksymalna w dzień do 30°C. Temperatura minimalna w nocy do 19°C.
SMS	IMGW-PIB OSTRZEGA: UPAŁ/2 podkarpackie (4 powiaty) od 14:00/05.06 do 18:00/06.06.2025 temp. maks 30 st, temp min 19 st. Dotyczy powiatów: jarosławski, lubaczowski, przemyski i Przemyśl.
RSO	Woj. podkarpackie (4 powiaty), IMGW-PIB wydał ostrzeżenie drugiego stopnia o upałach
Uwagi	Brak.
<p>Opracowanie niniejsze i jego format, jako przedmiot prawa autorskiego podlega ochronie prawnej, zgodnie z przepisami ustawy z dnia 4 lutego 1994r o prawie autorskim i prawach pokrewnych (dz. U. z 2006 r. Nr 90, poz. 631 z późn. zm.). Wszelkie dalsze udostępnianie, rozpowszechnianie (przedruk, kopiowanie, wiadomość sms) jest dozwolone wyłącznie w formie dosłownej z bezwzględnym wskazaniem źródła informacji tj. IMGW-PIB.</p>	