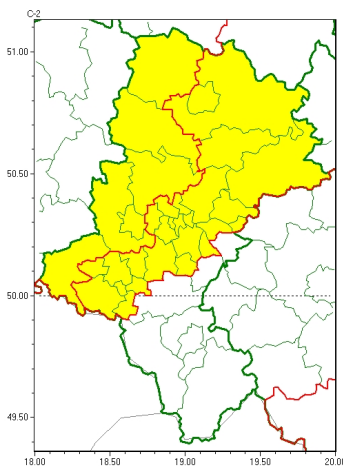




Zasięg ostrzeżeń w województwie

Burze  
2025-06-06 05:41



**WOJEWÓDZTWO ŚLĄSKIE**  
**OSTRZEŻENIA METEOROLOGICZNE ZBIORCZO NR 111**  
**WYKAZ OBOWIĄZUJĄCYCH OSTRZEŻEŃ**  
**o godz. 05:41 dnia 06.06.2025**

| Zjawisko/Stopień zagrożenia                       | Burze/1  |
|---|--|
| Obszar (w nawiasie numer ostrzeżenia dla powiatu) | powiaty: Gliwice(41), gliwicki(41), kłobucki(48), lubliniecki(46), raciborski(43), tarnogórski(45)   |
| Ważność   | od godz. 16:00 dnia 06.06.2025 do godz. 20:00 dnia 06.06.2025  |
| Prawdopodobieństwo                                | 80%  |
| Przebieg  | Prognozowane są miejscami burze, którym będą towarzyszyć opady deszczu do 20 mm oraz porywy wiatru do 70 km/h, a punktowo do około 85 km/h. Lokalnie grad.   |
| SMS   | IMGW-PIB OSTRZEGA: BURZE/1 śląskie (6 powiatów) od 16:00/06.06 do 20:00/06.06.2025 deszcz 20 mm, porywy 85 km/h, grad. Dotyczy powiatów: Gliwice, gliwicki, kłobucki, lubliniecki, raciborski i tarnogórski.   |
| RSO   | Woj. śląskie (6 powiatów), IMGW-PIB wydał ostrzeżenie pierwszego stopnia o burzach   |
| Uwagi   | Brak.  |
| Zjawisko/Stopień zagrożenia                       | Burze/1  |
| Obszar (w nawiasie numer ostrzeżenia dla powiatu) | powiaty: będziński(49), Bytom(45), Chorzów(45), Częstochowa(53), częstochowski(54), Dąbrowa Górnicza(49), Jastrzębie-Zdrój(47), Katowice(46), mikołowski(47), Mysłowice(46), myszkowski(51), Piekary Śląskie(46), Ruda Śląska(45), rybnicki(45), Rybnik(45), Siemianowice Śląskie(45), Sosnowiec(48), Świętochłowice(45), Tychy(46), wodzisławski(47), Zabrze(44), zawierciański(53), Żory(46) |
| Ważność   | od godz. 18:00 dnia 06.06.2025 do godz. 22:00 dnia 06.06.2025  |
| Prawdopodobieństwo                                | 80%  |



|   |   |
|---|---|
| <b>Przebieg</b>   | Prognozowane są miejscami burze, którym będą towarzyszyć opady deszczu do 20 mm oraz porywy wiatru do 70 km/h, a punktowo do około 85 km/h. Lokalnie grad.  |
| <b>SMS</b>  | IMGW-PIB OSTRZEGA: BURZE/1 śląskie (23 powiatów) od 18:00/06.06 do 22:00/06.06.2025 deszcz 20 mm, porywy 85 km/h, grad. Dotyczy powiatów: będziński, Bytom, Chorzów, Częstochowa, częstochowski, Dąbrowa Górnicza, Jastrzębie-Zdrój, Katowice, mikołowski, Mysłowice, myszkowski, Piekary Śląskie, Ruda Śląska, rybnicki, Rybnik, Siemianowice Śląskie, Sosnowiec, Świętochłowice, Tychy, wodzisławski, Zabrze, zawierciański i Żory. |
| <b>RSO</b>  | Woj. śląskie (23 powiatów), IMGW-PIB wydał ostrzeżenie pierwszego stopnia o burzach   |
| <b>Uwagi</b>  | Brak.   |
| <p>Opracowanie niniejsze i jego format, jako przedmiot prawa autorskiego podlega ochronie prawnej, zgodnie z przepisami ustawy z dnia 4 lutego 1994r o prawie autorskim i prawach pokrewnych (dz. U. z 2006 r. Nr 90, poz. 631 z późn. zm.).<br/>Wszelkie dalsze udostępnianie, rozpowszechnianie (przedruk, kopiowanie, wiadomość sms) jest dozwolone wyłącznie w formie dosłownej z bezwzględnym wskazaniem źródła informacji tj. IMGW-PIB.</p> |   |