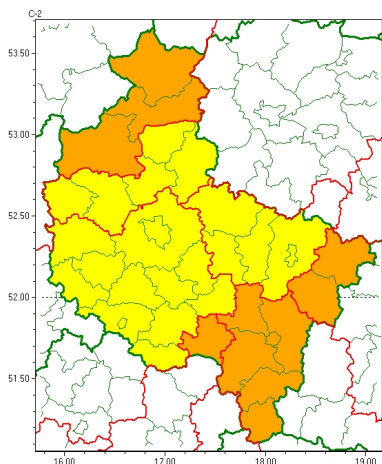


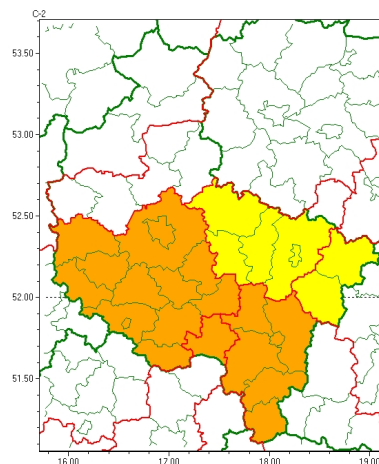


Zasięg ostrzeżeń w województwie

Burze
2025-06-22 22:55



Upał
2025-06-22 22:55



WOJEWÓDZTWO WIELKOPOLSKIE
OSTRZEŻENIA METEOROLOGICZNE ZBIORCZO NR 114
WYKAZ OBOWIĄZUJĄCYCH OSTRZEŻEŃ
o godz. 22:55 dnia 22.06.2025

Zjawisko/Stopień zagrożenia	Burze/2
Obszar (w nawiasie numer ostrzeżenia dla powiatu)	powiaty: czarnkowsko-trzcianecki(48), pilski(52), złotowski(59)
Ważność	od godz. 04:00 dnia 23.06.2025 do godz. 20:00 dnia 23.06.2025
Prawdopodobieństwo	80%
Przebieg	Prognozowane są burze, którym miejscami będą towarzyszyć opady deszczu od 20 mm do 30 mm oraz przed południem porywy wiatru do 65 km/h, a po południu lub pod wieczór porywy do 90 km/h i lokalnie możliwe porywy do około 100 km/h. Możliwy grad.
SMS	IMGW-PIB OSTRZEGA: BURZE/2 wielkopolskie (3 powiaty) od 04:00/23.06 do 20:00/23.06.2025 deszcz 30 mm, porywy 100 km/h, możliwy grad. Dotyczy powiatów: czarnkowsko-trzcianecki, pilski i złotowski.
RSO	Woj. wielkopolskie (3 powiaty), IMGW-PIB wydał ostrzeżenie drugiego stopnia o burzach
Uwagi	Brak.
Zjawisko/Stopień zagrożenia	Burze/1
Obszar (w nawiasie numer ostrzeżenia dla powiatu)	powiaty: chodzieski(49), gnieźnieński(45), gostyński(40), grodziski(40), jarociński(42), Konin(46), koniński(46), kościański(39), leszczyński(42), Leszno(42), międzychodzki(43), nowotomyski(40), obornicki(41), Poznań(39), poznański(39), rawicki(41), słupecki(45), szamotulski(43), średzki(39), śremski(38), wągrowiecki(44), wolsztyński(41), wrzesiński(39)
Ważność	od godz. 08:00 dnia 23.06.2025 do godz. 22:00 dnia 23.06.2025
Prawdopodobieństwo	80%



Przebieg	Prognozowane są burze, którym miejscami będą towarzyszyć opady deszczu od 20 mm do 30 mm, oraz przed południem porywy wiatru do 60 km/h, a po południu lub pod wieczór porywy do 75 km/h, a miejscami do 85 km/h. Możliwy grad.
SMS	IMGW-PIB OSTRZEGA: BURZE/1 wielkopolskie (23 powiatów) od 08:00/23.06 do 22:00/23.06.2025 deszcz 30 mm, porywy 85 km/h, możliwy grad. Dotyczy powiatów: chodzieski, gnieźnieński, gostyński, grodziski, jarociński, Konin, koniński, kościański, leszczyński, Leszno, międzychodzki, nowotomyski, obornicki, Poznań, poznański, rawicki, śłupecki, szamotulski, średzki, śremski, wągrowiecki, wolsztyński i wrzesiński.
RSO	Woj. wielkopolskie (23 powiatów), IMGW-PIB wydał ostrzeżenie pierwszego stopnia o burzach
Uwagi	Brak.
Zjawisko/Stopień zagrożenia	Burze/2
Obszar (w nawiasie numer ostrzeżenia dla powiatu)	powiaty: kaliski(47), Kalisz(44), kępiński(42), kolski(46), krotoszyński(44), ostrowski(45), ostrzeszowski(42), pleszewski(45), turecki(48)
Ważność	od godz. 15:00 dnia 23.06.2025 do godz. 22:00 dnia 23.06.2025
Prawdopodobieństwo	80%
Przebieg	Prognozowane są burze, którym miejscami będą towarzyszyć silne opady deszczu od 25 mm do 40 mm, oraz porywy wiatru do 100 km/h, a lokalnie możliwe porywy do 115 km/h. Lokalnie grad.
SMS	IMGW-PIB OSTRZEGA: BURZE/2 wielkopolskie (9 powiatów) od 15:00/23.06 do 22:00/23.06.2025 deszcz 40 mm, porywy 115 km/h, grad. Dotyczy powiatów: kaliski, Kalisz, kępiński, kolski, krotoszyński, ostrowski, ostrzeszowski, pleszewski i turecki.
RSO	Woj. wielkopolskie (9 powiatów), IMGW-PIB wydał ostrzeżenie drugiego stopnia o burzach
Uwagi	Możliwa aktualizacja ostrzeżenia ze względu na dynamiczną sytuację synoptyczną.
Zjawisko/Stopień zagrożenia	Upał/2
Obszar (w nawiasie numer ostrzeżenia dla powiatu)	powiaty: kaliski(46), Kalisz(43), kępiński(41), ostrowski(44), ostrzeszowski(41), pleszewski(44)
Ważność	od godz. 12:30 dnia 22.06.2025 do godz. 17:00 dnia 23.06.2025
Prawdopodobieństwo	80%
Przebieg	Prognozuje się upały. Temperatura maksymalna w dzień od 29°C do 32°C. Temperatura minimalna w nocy od 16°C do 19°C.
SMS	IMGW-PIB OSTRZEGA: UPAL/2 wielkopolskie (6 powiatów) od 12:30/22.06 do 17:00/23.06.2025 temp. maks 32 st, temp min 19 st. Dotyczy powiatów: kaliski, Kalisz, kępiński, ostrowski, ostrzeszowski i pleszewski.
RSO	Woj. wielkopolskie (6 powiatów), IMGW-PIB wydał ostrzeżenie drugiego stopnia o upałach
Uwagi	Brak.
Zjawisko/Stopień zagrożenia	Upał/1



Obszar (w nawiasie numer ostrzeżenia dla powiatu)	powiaty: gnieźnieński(44), kolski(45), Konin(45), koniński(45), śłupecki(44), turecki(47), wrzesiński(38)
Ważność	od godz. 12:00 dnia 23.06.2025 do godz. 17:00 dnia 23.06.2025
Prawdopodobieństwo	80%
Przebieg	Prognozuje się upał. Temperatura maksymalna w dzień od 29°C do 32°C.
SMS	IMGW-PIB OSTRZEGA: UPAŁ/1 wielkopolskie (7 powiatów) od 12:00/23.06 do 17:00/23.06.2025 temp. maks 32 st. Dotyczy powiatów: gnieźnieński, kolski, Konin, koniński, śłupecki, turecki i wrzesiński.
RSO	Woj. wielkopolskie (7 powiatów), IMGW-PIB wydał ostrzeżenie pierwszego stopnia o upałach
Uwagi	Brak.
Zjawisko/Stopień zagrożenia	Upał/2
Obszar (w nawiasie numer ostrzeżenia dla powiatu)	powiaty: gostyński(39), grodziski(39), jarociński(41), kościański(38), krotoszyński(43), leszczyński(41), Leszno(41), nowotomyski(39), Poznań(38), poznański(38), rawicki(40), średzki(38), śremski(37), wolsztyński(40)
Ważność	od godz. 12:00 dnia 22.06.2025 do godz. 17:00 dnia 23.06.2025
Prawdopodobieństwo	80%
Przebieg	Prognozuje się upały. Temperatura maksymalna w dzień od 30°C do 32°C. Temperatura minimalna w nocy od 17°C do 19°C.
SMS	IMGW-PIB OSTRZEGA: UPAŁ/2 wielkopolskie (14 powiatów) od 12:00/22.06 do 17:00/23.06.2025 temp. maks 32 st, temp min 17 st. Dotyczy powiatów: gostyński, grodziski, jarociński, kościański, krotoszyński, leszczyński, Leszno, nowotomyski, Poznań, poznański, rawicki, średzki, śremski i wolsztyński.
RSO	Woj. wielkopolskie (14 powiatów), IMGW-PIB wydał ostrzeżenie drugiego stopnia o upałach
Uwagi	Brak.
<p>Opracowanie niniejsze i jego format, jako przedmiot prawa autorskiego podlega ochronie prawnej, zgodnie z przepisami ustawy z dnia 4 lutego 1994r o prawie autorskim i prawach pokrewnych (dz. U. z 2006 r. Nr 90, poz. 631 z późn. zm.). Wszelkie dalsze udostępnianie, rozpowszechnianie (przedruk, kopiowanie, wiadomość sms) jest dozwolone wyłącznie w formie dosłownej z bezwzględnym wskazaniem źródła informacji tj. IMGW-PIB.</p>	