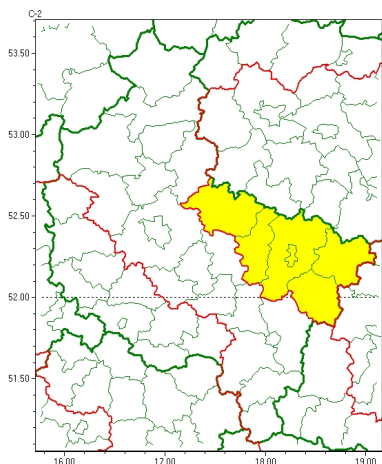


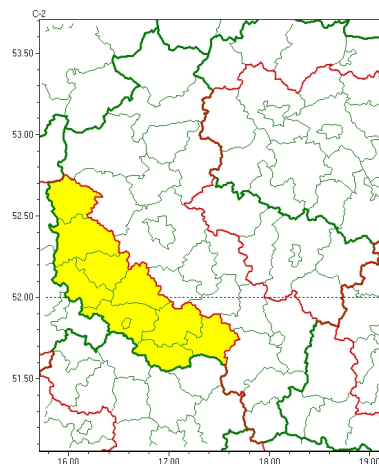


Zasięg ostrzeżeń w województwie

Silny wiatr
2025-06-25 12:28



Upał
2025-06-25 12:28



WOJEWÓDZTWO WIELKOPOLSKIE
OSTRZEŻENIA METEOROLOGICZNE ZBIORCZO NR 117
WYKAZ OBOWIĄZUJĄCYCH OSTRZEŻEŃ
o godz. 12:28 dnia 25.06.2025

Zjawisko/Stopień zagrożenia	Upał/1
Obszar (w nawiasie numer ostrzeżenia dla powiatu)	powiaty: gostyński(41), grodziski(41), kościański(40), krotoszyński(45), leszczyński(43), Leszno(43), międzychodzki(44), nowotomyski(41), rawicki(42), wolsztyński(42)
Ważność	od godz. 14:00 dnia 26.06.2025 do godz. 19:00 dnia 26.06.2025
Prawdopodobieństwo	75%
Przebieg	Prognozuje się upał. Temperatura maksymalna w dzień od 28°C do 31°C.
SMS	IMGW-PIB OSTRZEGA: UPAL/1 wielkopolskie (10 powiatów) od 14:00/26.06 do 19:00/26.06.2025 temp. maks 31 st. Dotyczy powiatów: gostyński, grodziski, kościański, krotoszyński, leszczyński, Leszno, międzychodzki, nowotomyski, rawicki i wolsztyński.
RSO	Woj. wielkopolskie (10 powiatów), IMGW-PIB wydał ostrzeżenie pierwszego stopnia o upałach
Uwagi	Brak.
Zjawisko/Stopień zagrożenia	Silny wiatr/1
Obszar (w nawiasie numer ostrzeżenia dla powiatu)	powiaty: gnieźnieński(46), kolski(47), Konin(47), koniński(47), słupecki(46), turecki(49)
Ważność	od godz. 13:00 dnia 25.06.2025 do godz. 18:00 dnia 25.06.2025
Prawdopodobieństwo	70%
Przebieg	Prognozuje się wystąpienie silnego wiatru o średniej prędkości do 40 km/h, w porywach do 70 km/h, a punktowo do 80 km/h, z zachodu. Miejscami możliwe burze.



Instytut Meteorologii i Gospodarki Wodnej - Państwowy Instytut Badawczy
Regionalne Biuro Prognoz Meteorologicznych w Poznaniu
60-594 Poznań ul. Dąbrowskiego 174 /176
tel: 61 8495150
email: meteo.zachod@imgw.pl
www: www.imgw.pl

SMS	IMGW-PIB OSTRZEGA: WIATR/1 wielkopolskie (6 powiatów) od 13:00/25.06 do 18:00/25.06.2025 prędkość do 40 km/h, porywy do 80 km/h, W. Dotyczy powiatów: gnieźnieński, kolski, Konin, koniński, słupecki i turecki.
RSO	Woj. wielkopolskie (6 powiatów), IMGW-PIB wydał ostrzeżenie pierwszego stopnia o silnym wietrze
Uwagi	Brak.
<p>Opracowanie niniejsze i jego format, jako przedmiot prawa autorskiego podlega ochronie prawnej, zgodnie z przepisami ustawy z dnia 4 lutego 1994r o prawie autorskim i prawach pokrewnych (dz. U. z 2006 r. Nr 90, poz. 631 z późn. zm.).</p> <p>Wszelkie dalsze udostępnianie, rozpowszechnianie (przedruk, kopiowanie, wiadomość sms) jest dozwolone wyłącznie w formie dosłownej z bezwzględnym wskazaniem źródła informacji tj. IMGW-PIB.</p>	