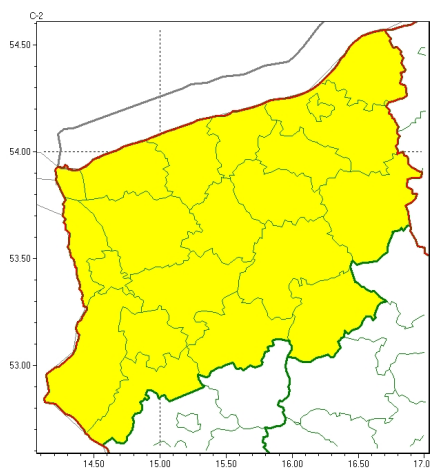




Zasięg ostrzeżeń w województwie

Burze
2025-06-01 05:47



WOJEWÓDZTWO ZACHODNIOPOMORSKIE
OSTRZEŻENIA METEOROLOGICZNE ZBIORCZO NR 85
WYKAZ OBOWIĄZUJĄCYCH OSTRZEŻEŃ
o godz. 05:47 dnia 01.06.2025

Zjawisko/Stopień zagrożenia	Burze/1
Obszar (w nawiasie numer ostrzeżenia dla powiatu)	powiaty: białogardzki(45), choszczeński(44), drawski(49), goleniowski(35), gryficki(39), gryfiński(36), kamieński(33), kołobrzeski(44), Koszalin(48), koszaliński(53), łobeski(45), myśliborski(38), policki(29), pyrzycki(39), sławieński(53), stargardzki(42), Szczecin(29), szczecinecki(49), świdwiński(45), Świnoujście(25), wałecki(48)
Ważność	od godz. 12:00 dnia 01.06.2025 do godz. 24:00 dnia 01.06.2025
Prawdopodobieństwo	85%
Przebieg	Miejscami prognozowane są burze, którym będą towarzyszyć silne opady deszczu od 20 mm do 35 mm oraz porywy wiatru do 80 km/h. Lokalnie grad.
SMS	IMGW-PIB OSTRZEGA: BURZE/1 zachodniopomorskie (wszystkie powiaty) od 12:00/01.06 do 24:00/01.06.2025 deszcz 35 mm, porywy 80 km/h, grad. Dotyczy powiatów: wszystkie powiaty.
RSO	Woj. zachodniopomorskie (wszystkie powiaty), IMGW-PIB wydał ostrzeżenie pierwszego stopnia o burzach
Uwagi	Stopień ostrzeżenia może być podniesiony ze względu na punktowe kumulacje opadów.

Opracowanie niniejsze i jego format, jako przedmiot prawa autorskiego podlega ochronie prawnej, zgodnie z przepisami ustawy z dnia 4 lutego 1994r o prawie autorskim i prawach pokrewnych (dz. U. z 2006 r. Nr 90, poz. 631 z późn. zm.).

Wszelkie dalsze udostępnianie, rozpowszechnianie (przedruk, kopiowanie, wiadomość sms) jest dozwolone wyłącznie w formie dosłownej z bezwzględnym wskazaniem źródła informacji tj. IMGW-PIB.