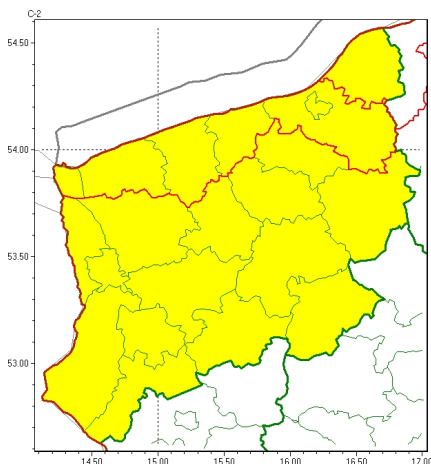


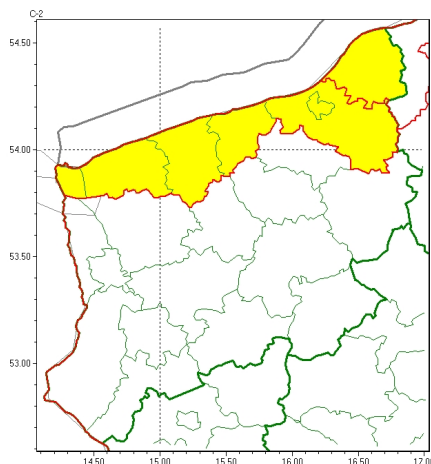


### Zasięg ostrzeżeń w województwie

Burze  
2025-06-08 10:18



Silny wiatr  
2025-06-08 10:18



**WOJEWÓDZTWO ZACHODNIOPOMORSKIE**  
**OSTRZEŻENIA METEOROLOGICZNE ZBIORCZO NR 93**  
**WYKAZ OBOWIĄZUJĄCYCH OSTRZEŻEŃ**  
**o godz. 10:18 dnia 08.06.2025**

Zjawisko/Stopień zagrożenia	Silny wiatr/1
Obszar (w nawiasie numer ostrzeżenia dla powiatu)	powiaty: sławieński(58)
Ważność	od godz. 00:00 dnia 09.06.2025 do godz. 19:00 dnia 09.06.2025
Prawdopodobieństwo	80%
Przebieg	Prognozuje się wystąpienie w strefie nadmorskiej silnego wiatru o średniej prędkości do 55 km/h, w porywach do 80 km/h, z zachodu.
SMS	IMGW-PIB OSTRZEGA: WIATR/1 zachodniopomorskie (1 powiat) od 00:00/09.06 do 19:00/09.06.2025 prędkość do 55 km/h, porywy do 80 km/h, W. Dotyczy powiatów: sławieński.
RSO	Woj. zachodniopomorskie (1 powiat), IMGW-PIB wydał ostrzeżenie pierwszego stopnia o silnym wietrze
Uwagi	Brak.
Zjawisko/Stopień zagrożenia	Burze/1
Obszar (w nawiasie numer ostrzeżenia dla powiatu)	powiaty: białogardzki(50), choszczeński(49), drawski(54), goleniowski(39), gryficki(42), gryfiński(40), kamieński(36), kołobrzeski(47), Koszalin(52), koszaliński(57), łobeski(49), myśliborski(42), policki(33), pyrzycki(43), sławieński(57), stargardzki(46), Szczecin(33), szczecinecki(54), świdwiński(50), Świnoujście(28), wałecki(53)
Ważność	od godz. 12:00 dnia 08.06.2025 do godz. 22:00 dnia 08.06.2025
Prawdopodobieństwo	90%



<b>Przebieg</b>	Prognozowane są burze, którym miejscami będą towarzyszyć silne opady deszczu od 15 mm do 20 mm oraz porywy wiatru do 85 km/h. Lokalnie grad.
<b>SMS</b>	IMGW-PIB OSTRZEGA: BURZE/1 zachodniopomorskie (wszystkie powiaty) od 12:00/08.06 do 22:00/08.06.2025 deszcz 20 mm, porywy 85 km/h, grad. Dotyczy powiatów: wszystkie powiaty.
<b>RSO</b>	Woj. zachodniopomorskie (wszystkie powiaty), IMGW-PIB wydał ostrzeżenie pierwszego stopnia o burzach
<b>Uwagi</b>	Brak.
<b>Zjawisko/Stopień zagrożenia</b>	Silny wiatr/1
<b>Obszar (w nawiasie numer ostrzeżenia dla powiatu)</b>	powiaty: gryficki(43), kamieński(37), kołobrzeski(48), Koszalin(53), koszaliński(58), Świnoujście(29)
<b>Ważność</b>	od godz. 20:00 dnia 08.06.2025 do godz. 02:00 dnia 09.06.2025
<b>Prawdopodobieństwo</b>	80%
<b>Przebieg</b>	Prognozuje się wystąpienie w strefie nadmorskiej silnego wiatru o średniej prędkości do 55 km/h, w porywach do 80 km/h, z zachodu i północnego zachodu.
<b>SMS</b>	IMGW-PIB OSTRZEGA: WIATR/1 zachodniopomorskie (6 powiatów) od 20:00/08.06 do 02:00/09.06.2025 prędkość do 55 km/h, porywy do 80 km/h, W i NW. Dotyczy powiatów: gryficki, kamieński, kołobrzeski, Koszalin, koszaliński i Świnoujście.
<b>RSO</b>	Woj. zachodniopomorskie (6 powiatów), IMGW-PIB wydał ostrzeżenie pierwszego stopnia o silnym wietrze
<b>Uwagi</b>	Brak.
<p>Opracowanie niniejsze i jego format, jako przedmiot prawa autorskiego podlega ochronie prawnej, zgodnie z przepisami ustawy z dnia 4 lutego 1994r o prawie autorskim i prawach pokrewnych (dz. U. z 2006 r. Nr 90, poz. 631 z późn. zm.). Wszelkie dalsze udostępnianie, rozpowszechnianie (przedruk, kopiowanie, wiadomość sms) jest dozwolone wyłącznie w formie dosłownej z bezwzględnym wskazaniem źródła informacji tj. IMGW-PIB.</p>	