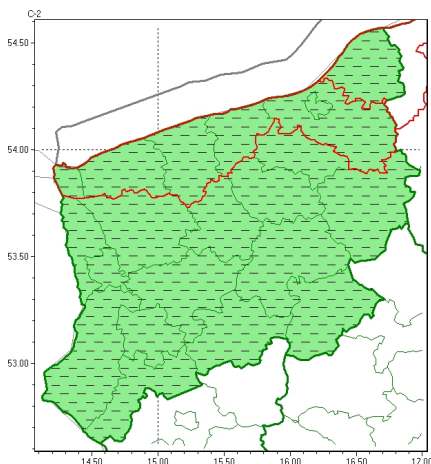


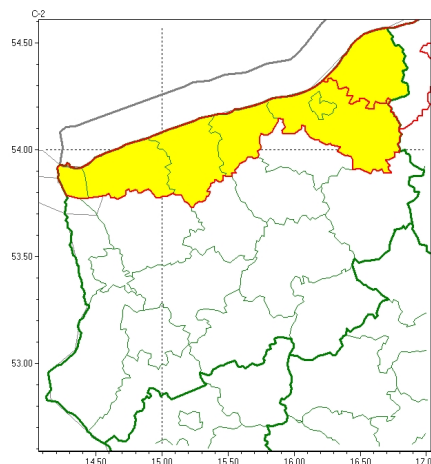


Zasięg ostrzeżeń w województwie

Burze
2025-06-08 20:06



Silny wiatr
2025-06-08 20:06



WOJEWÓDZTWO ZACHODNIOPOMORSKIE
OSTRZEŻENIA METEOROLOGICZNE ZBIORCZO NR 94
WYKAZ OBOWIĄZUJĄCYCH OSTRZEŻEŃ
o godz. 20:06 dnia 08.06.2025

Zjawisko/Stopień zagrożenia	Burze/1 ODWOŁANIE
Obszar (w nawiasie numer ostrzeżenia dla powiatu)	powiaty: białogardzki(50), choszczeński(49), drawski(54), goleniowski(39), gryficki(42), gryfiński(40), kamieński(36), kołobrzescki(47), Koszalin(52), koszaliński(57), łobeski(49), myśliborski(42), policki(33), pyrzycki(43), sławieński(57), stargardzki(46), Szczecin(33), szczecinecki(54), świdwiński(50), Świnoujście(28), wałecki(53)
Czas odwołania	godz. 20:05 dnia 08.06.2025
Przyczyna	Zjawisko zakończyło się
SMS	IMGW-PIB INFORMUJE: BURZE/- zachodniopomorskie (wszystkie powiaty) 20:05/08.06.2025 ZJAWISKO ZAKOŃCZYŁO SIĘ. Dotyczy powiatów: wszystkie powiaty.
RSO	Woj. zachodniopomorskie (wszystkie powiaty), IMGW-PIB odwołał ostrzeżenie pierwszego stopnia o burzach
Uwagi	Brak.
Zjawisko/Stopień zagrożenia	Silny wiatr/1
Obszar (w nawiasie numer ostrzeżenia dla powiatu)	powiaty: gryficki(43), kamieński(37), kołobrzescki(48), Koszalin(53), koszaliński(58), Świnoujście(29)
Ważność	od godz. 20:00 dnia 08.06.2025 do godz. 02:00 dnia 09.06.2025
Prawdopodobieństwo	80%
Przebieg	Prognozuje się wystąpienie w strefie nadmorskiej silnego wiatru o średniej prędkości do 55 km/h, w porywach do 80 km/h, z zachodu i północnego zachodu.



SMS	IMGW-PIB OSTRZEGA: WIATR/1 zachodniopomorskie (6 powiatów) od 20:00/08.06 do 02:00/09.06.2025 prędkość do 55 km/h, porywy do 80 km/h, W i NW. Dotyczy powiatów: gryficki, kamieński, kołobrzeski, Koszalin, koszaliński i Świnoujście.
RSO	Woj. zachodniopomorskie (6 powiatów), IMGW-PIB wydał ostrzeżenie pierwszego stopnia o silnym wietrze
Uwagi	Brak.
Zjawisko/Stopień zagrożenia	Silny wiatr/1
Obszar (w nawiasie numer ostrzeżenia dla powiatu)	powiaty: sławieński(58)
Ważność	od godz. 00:00 dnia 09.06.2025 do godz. 19:00 dnia 09.06.2025
Prawdopodobieństwo	80%
Przebieg	Prognozuje się wystąpienie w strefie nadmorskiej silnego wiatru o średniej prędkości do 55 km/h, w porywach do 80 km/h, z zachodu.
SMS	IMGW-PIB OSTRZEGA: WIATR/1 zachodniopomorskie (1 powiat) od 00:00/09.06 do 19:00/09.06.2025 prędkość do 55 km/h, porywy do 80 km/h, W. Dotyczy powiatów: sławieński.
RSO	Woj. zachodniopomorskie (1 powiat), IMGW-PIB wydał ostrzeżenie pierwszego stopnia o silnym wietrze
Uwagi	Brak.
<p>Opracowanie niniejsze i jego format, jako przedmiot prawa autorskiego podlega ochronie prawnej, zgodnie z przepisami ustawy z dnia 4 lutego 1994r o prawie autorskim i prawach pokrewnych (dz. U. z 2006 r. Nr 90, poz. 631 z późn. zm.). Wszelkie dalsze udostępnianie, rozpowszechnianie (przedruk, kopiowanie, wiadomość sms) jest dozwolone wyłącznie w formie dosłownej z bezwzględnym wskazaniem źródła informacji tj. IMGW-PIB.</p>	