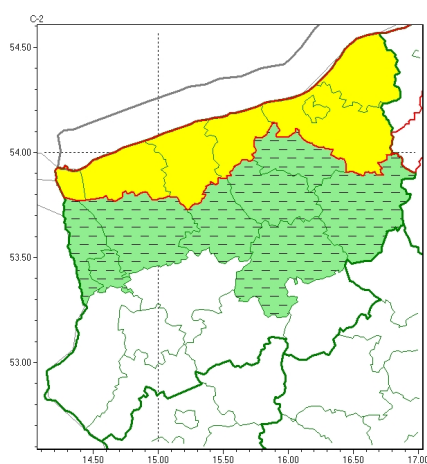




Zasięg ostrzeżeń w województwie

Silny wiatr
2025-06-19 14:22



WOJEWÓDZTWO ZACHODNIOPOMORSKIE
OSTRZEŻENIA METEOROLOGICZNE ZBIORCZO NR 101
WYKAZ OBOWIĄZUJĄCYCH OSTRZEŻEŃ
o godz. 14:22 dnia 19.06.2025

Zjawisko/Stopień zagrożenia	Silny wiatr/1 ODWOŁANIE
Obszar (w nawiasie numer ostrzeżenia dla powiatu)	powiaty: białogardzki(52), drawski(56), goleniowski(42), łobeski(51), policki(36), Szczecin(36), szczecinecki(55), świdwiński(52)
Czas odwołania	godz. 14:21 dnia 19.06.2025
Przyczyna	Zjawisko nie wystąpiło.
SMS	IMGW-PIB INFORMUJE: WIATR/- zachodniopomorskie (8 powiatów) 14:21/19.06.2025 ZJAWISKO NIE WYSTĄPIŁO.Dotyczy powiatów: białogardzki, drawski, goleniowski, łobeski, policki, Szczecin, szczecinecki i świdwiński.
RSO	Woj. zachodniopomorskie (8 powiatów), IMGW-PIB odwołał ostrzeżenie pierwszego stopnia o silnym wietrze
Uwagi	Brak.
Zjawisko/Stopień zagrożenia	Silny wiatr/1
Obszar (w nawiasie numer ostrzeżenia dla powiatu)	powiaty: gryficki(45), kamieński(39), kołobrzeski(50), Koszalin(54), koszaliński(59), sławieński(59), Świnoujście(31)
Ważność	od godz. 07:00 dnia 19.06.2025 do godz. 19:00 dnia 19.06.2025
Prawdopodobieństwo	80%
Przebieg	Prognozuje się wystąpienie silnego wiatru o średniej prędkości do 40 km/h, w porywach do 80 km/h, z północnego zachodu i zachodu. Lokalnie możliwe burze.



SMS	IMGW-PIB OSTRZEGA: WIATR/1 zachodniopomorskie (7 powiatów) od 07:00/19.06 do 19:00/19.06.2025 prędkość do 40 km/h, porywy do 80 km/h, NW i W. Dotyczy powiatów: gryficki, kamieński, kołobrzeski, Koszalin, koszaliński, sławieński i Świnoujście.
RSO	Woj. zachodniopomorskie (7 powiatów), IMGW-PIB wydał ostrzeżenie pierwszego stopnia o silnym wietrze
Uwagi	Brak.
<p>Opracowanie niniejsze i jego format, jako przedmiot prawa autorskiego podlega ochronie prawnej, zgodnie z przepisami ustawy z dnia 4 lutego 1994r o prawie autorskim i prawach pokrewnych (dz. U. z 2006 r. Nr 90, poz. 631 z późn. zm.).</p> <p>Wszelkie dalsze udostępnianie, rozpowszechnianie (przedruk, kopiowanie, wiadomość sms) jest dozwolone wyłącznie w formie dosłownej z bezwzględnym wskazaniem źródła informacji tj. IMGW-PIB.</p>	