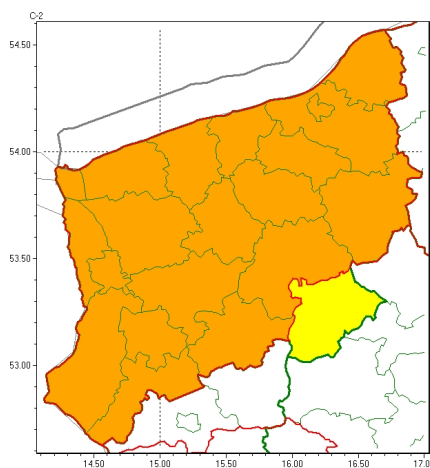




Zasięg ostrzeżeń w województwie

Burze
2025-06-26 12:00



WOJEWÓDZTWO ZACHODNIOPOMORSKIE
OSTRZEŻENIA METEOROLOGICZNE ZBIORCZO NR 106
WYKAZ OBOWIĄZUJĄCYCH OSTRZEŻEŃ
o godz. 12:00 dnia 26.06.2025

Zjawisko/Stopień zagrożenia	Burze/1
Obszar (w nawiasie numer ostrzeżenia dla powiatu)	powiaty: wałecki(57)
Ważność	od godz. 18:00 dnia 26.06.2025 do godz. 01:00 dnia 27.06.2025
Prawdopodobieństwo	80%
Przebieg	Prognozowane są burze, którym miejscami będą towarzyszyć silne opady deszczu 20 mm oraz porywy wiatru do 80 km/h. Lokalnie grad.
SMS	IMGW-PIB OSTRZEGA: BURZE/1 zachodniopomorskie (1 powiat) od 18:00/26.06 do 01:00/27.06.2025 deszcz 20 mm, porywy 80 km/h, grad. Dotyczy powiatów: wałecki.
RSO	Woj. zachodniopomorskie (1 powiat), IMGW-PIB wydał ostrzeżenie pierwszego stopnia o burzach
Uwagi	Brak.
Zjawisko/Stopień zagrożenia	Burze/2
Obszar (w nawiasie numer ostrzeżenia dla powiatu)	powiaty: białogardzki(54), choszczeński(54), drawski(59), goleniowski(45), gryficki(48), gryfiński(45), kamieński(42), kołobrzeski(53), Koszalin(57), koszaliński(63), łobeski(54), myśliborski(47), policki(39), pyrzycki(48), sławieński(63), stargardzki(51), Szczecin(39), szczecinecki(57), świdwiński(54), Świnoujście(34)
Ważność	od godz. 18:00 dnia 26.06.2025 do godz. 01:00 dnia 27.06.2025
Prawdopodobieństwo	80%



Przebieg	Prognozowane są burze, którym miejscami będą towarzyszyć bardzo silne opady deszczu od 35 mm do 40 mm, oraz porywy wiatru do 85 km/h. Lokalnie grad.
SMS	IMGW-PIB OSTRZEGA: BURZE/2 zachodniopomorskie (20 powiatów) od 18:00/26.06 do 01:00/27.06.2025 deszcz 40 mm, porywy 85 km/h, grad. Dotyczy powiatów: białogardzki, choszczeński, drawski, goleniowski, gryficki, gryfiński, kamieński, kołobrzeski, Koszalin, koszaliński, łobeski, myśliborski, policki, pyrzycki, sławieński, stargardzki, Szczecin, szczecinecki, świdwiński i Świnoujście.
RSO	Woj. zachodniopomorskie (20 powiatów), IMGW-PIB wydał ostrzeżenie drugiego stopnia o burzach
Uwagi	Brak.
<p>Opracowanie niniejsze i jego format, jako przedmiot prawa autorskiego podlega ochronie prawnej, zgodnie z przepisami ustawy z dnia 4 lutego 1994r o prawie autorskim i prawach pokrewnych (dz. U. z 2006 r. Nr 90, poz. 631 z późn. zm.).</p> <p>Wszelkie dalsze udostępnianie, rozpowszechnianie (przedruk, kopiowanie, wiadomość sms) jest dozwolone wyłącznie w formie dosłownej z bezwzględnym wskazaniem źródła informacji tj. IMGW-PIB.</p>	