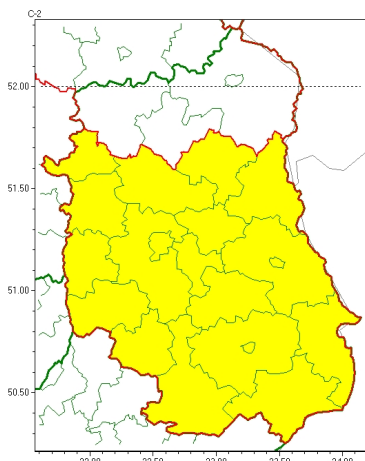


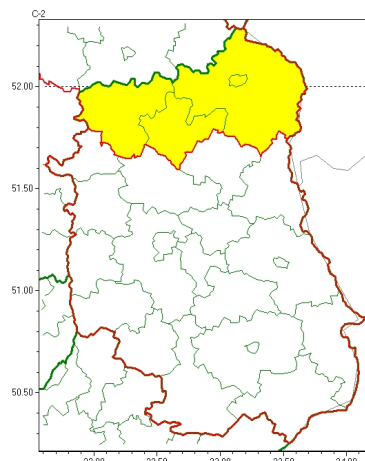


Zasięg ostrzeżeń w województwie

Intensywne opady deszczu
2025-07-18 21:14



Silny deszcz z burzami
2025-07-18 21:14



WOJEWÓDZTWO LUBELSKIE
OSTRZEŻENIA METEOROLOGICZNE ZBIORCZO NR 126
WYKAZ OBOWIĄZUJĄCYCH OSTRZEŻEŃ
o godz. 21:14 dnia 18.07.2025

Zjawisko/Stopień zagrożenia	Intensywne opady deszczu/1
Obszar (w nawiasie numer ostrzeżenia dla powiatu)	powiaty: biłgorajski(76), Chełm(70), chełmski(70), hrubieszowski(77), janowski(71), krasnostawski(73), kraśnicki(70), lubartowski(70), lubelski(70), Lublin(69), łęczyński(70), opolski(69), parczewski(68), puławski(67), rycki(65), świdnicki(72), tomaszowski(81), włodawski(68), zamojski(80), Zamość(80)
Ważność	od godz. 05:00 dnia 19.07.2025 do godz. 18:00 dnia 19.07.2025
Prawdopodobieństwo	80%
Przebieg	Prognozowane są opady deszczu okresami o natężeniu umiarkowanym. Prognozowana wysokość opadów miejscami od 25 mm do 35 mm. Punktowo możliwe są burze.
SMS	IMGW-PIB OSTRZEGA: DESZCZ/1 lubelskie (20 powiatów) od 05:00/19.07 do 18:00/19.07.2025 35 mm. Dotyczy powiatów: biłgorajski, Chełm, chełmski, hrubieszowski, janowski, krasnostawski, kraśnicki, lubartowski, lubelski, Lublin, łęczyński, opolski, parczewski, puławski, rycki, świdnicki, tomaszowski, włodawski, zamojski i Zamość.
RSO	Woj. lubelskie (20 powiatów), IMGW-PIB wydał ostrzeżenie pierwszego stopnia o intensywnych opadach deszczu
Uwagi	Brak.
Zjawisko/Stopień zagrożenia	Silny deszcz z burzami/1
Obszar (w nawiasie numer ostrzeżenia dla powiatu)	powiaty: bialski(70), Biała Podlaska(70), łukowski(67), radzyński(67)
Ważność	od godz. 01:00 dnia 19.07.2025 do godz. 14:00 dnia 19.07.2025



Prawdopodobieństwo	80%
Przebieg	Prognozowane są opady deszczu o natężeniu umiarkowanym, okresami silnym. Wysokość opadu miejscami od 30 mm do 50 mm. Opadom towarzyszyć będą burze z porywami wiatru do 60 km/h. Możliwy grad.
SMS	IMGW-PIB OSTRZEGA: DESZCZ i BURZE/1 lubelskie (4 powiaty) od 01:00/19.07 do 14:00/19.07.2025 50 mm; porywy 60 km/h. Dotyczy powiatów: bialski, Biała Podlaska, łukowski i radzyński.
RSO	Woj. lubelskie (4 powiaty), IMGW-PIB wydał ostrzeżenie pierwszego stopnia o intensywnych opadach deszczu z burzami
Uwagi	Ostrzeżenie może być kontynuowane.
<p>Opracowanie niniejsze i jego format, jako przedmiot prawa autorskiego podlega ochronie prawnej, zgodnie z przepisami ustawy z dnia 4 lutego 1994r o prawie autorskim i prawach pokrewnych (dz. U. z 2006 r. Nr 90, poz. 631 z późn. zm.). Wszelkie dalsze udostępnianie, rozpowszechnianie (przedruk, kopiowanie, wiadomość sms) jest dozwolone wyłącznie w formie dosłownej z bezwzględnym wskazaniem źródła informacji tj. IMGW-PIB.</p>	